



DALE[®]
GARN

HOUSE of YARN

KLEID LEONARA

DG 361-12 | ØKO BOMULL



DG 361-12

KLEID LEONARA

DESIGN

Anne-Kirsti Espenes

GARN

ØKO BOMULL 100 % Bio-Baumwolle, 50 gr = ca. 100 m

Alternativen: LERKE, MERINO 22

GRÖßEN

XS (S) M (L) XL

MAßE

Brustumfang ca. 83 (90) 95 (103) 112 cm

Gesamtlänge ca. 80 (82) 84 (86) 87 cm

Rockweite unten ca. 99 (108) 115 (123) 132 cm

MATERIAL

11 (12) 14 (15) 16 Knäuel

FARBE

Helles Jadegrün 305

NB! Da das ursprünglich in dieser Anleitung angegebene Garn nicht mehr produziert wird, wurde es ersetzt. Aus diesem Grund können die Farben etwas von der Abbildung abweichen.

EMPFOHLENE NADELN

Lange Rundstrick-Nd Nr. 3 und 3,5

MASCHENPROBE

5 M Abb **A** mit Nd Nr. 3,5 = ca. 2,5 cm

22 M Abb **B** und **C** mit Nd Nr. 3,5 = 10 cm

Es empfiehlt sich, für die Auswahl der Nadelstärke eine Maschenprobe anzufertigen. Maschenzahl pro 10 cm abzählen. Wenn mehr als angegeben, größere Nd nehmen. Bei weniger M, kleinere Nd verwenden.

WÄHLEN DER PASSENDEN GRÖSSE

1. Ein gestricktes Kleidungsstück mit guter Passform ausmessen.
2. Mit den Maßen der Anleitung vergleichen.
3. Bei der Wahl der Größe den Brustumfang des Rumpfteils zugrunde legen.
4. Je nach Bedarf Rumpfteil und Ärmel länger oder kürzer stricken.

ABKÜRZUNGEN

re = rechte M, li = linke M, M = Masche, Nd = Nadel, Rd = Runde, R = Reihe



RUMPFTEIL

216 (236) 252 (268) 288 M mit Nd Nr. 3 anschlagen. *1 Rd re, 1 Rd li* insgesamt 3-mal von * bis * wdH = 3 R kraus re.

Zu Nd Nr. 3,5 wechseln und Muster wie folgt stricken: (Rd beginnt mit Muster gemäß Abb **A** in der Mitte der einen Seite) Muster gemäß Abb **A**, Muster gemäß Abb **B**, Muster gemäß Abb **A**, Muster gemäß Abb **C**, Muster gemäß Abb **A**, Muster gemäß Abb **B**, Muster gemäß Abb **A**, Muster gemäß Abb **C**. Abb **B** wie folgt arbeiten: Beim Pfeil für die gewählte Größe beginnen. Abb **C** wie folgt arbeiten:

Wie angegeben stricken und beim Pfeil für die gewählte Größe abschließen. Nach 10 (8) 5 (5) 5 cm 2 M auf jeder Seite abn: 2 M re zus oder 2 M li zus (je nach Vereinbarkeit mit Muster **B** und Muster **C**) auf jeder Seite des Musters **A** = 4 M abgenommen.

Alle 5 cm Abn wdH, insgesamt 9- (10-) 11- (11-) 11-mal = 180 (196) 208 (224) 244 M. Nach 59 (60) 61 (63) cm ab Anschl 9 (11) 13 (13) 15 M auf jeder Seite abk, d.h. Muster **A** (= 5 M) + 2 (3) 4 (4) 5 M auf jeder Seite = 81 (87) 91 (99) 107 M je Vorder- und Rückenteil.

© House of Yarn AS

Kopieren, Veröffentlichen und kommerzielle Nutzung des Materials und der Anleitungen sind nur mit vorheriger Genehmigung der House of Yarn AS zulässig.



VORDERTEIL

Muster in R fortsetzen, auf jeder Seite des Ärmelausschnitts in jeder 2. R 1x2, 4x1 (1x2, 5x1) 1x2, 5x1 (1x2, 6x1) 2x2, 6x1 M abk = 69 (73) 77 (83) 87 M.

Ärmelausschnitt 11 (12) 12 (12) 13 cm gerade nach oben gemessen stricken. Die mittleren 19 (21) 23 (25) 27 M stilllegen. Jede Seite für sich weiterstricken, in jeder 2. R für den Halsausschnitt 2x2 und 5x1 M (in allen Größen) abk = 16 (17) 18 (20) 21 M. Ärmelausschnitt 21 (22) 23 (23) 24 cm gerade nach oben gemessen stricken. Abketten. Die andere Seite gegengleich stricken.

RÜCKENTEIL

Muster in R stricken und wie beim Vorderteil für den Ärmelausschnitt abk. Gerade nach oben stricken, bis das Rückenteil 4 cm kürzer ist als das Vorderteil. Die mittleren 29 (31) 33 (35) 37 M stilllegen. Jede Seite für sich weiterstricken, dabei für den Halsausschnitt in jeder 2. R 1x2 und 2x1 M abk. Fortsetzen, bis das Rückenteil genauso lang ist wie das Vorderteil. Abketten. Die andere Seite gegengleich stricken.

FERTIGSTELLUNG

Schulternähte schließen.

HALSBLLENDE

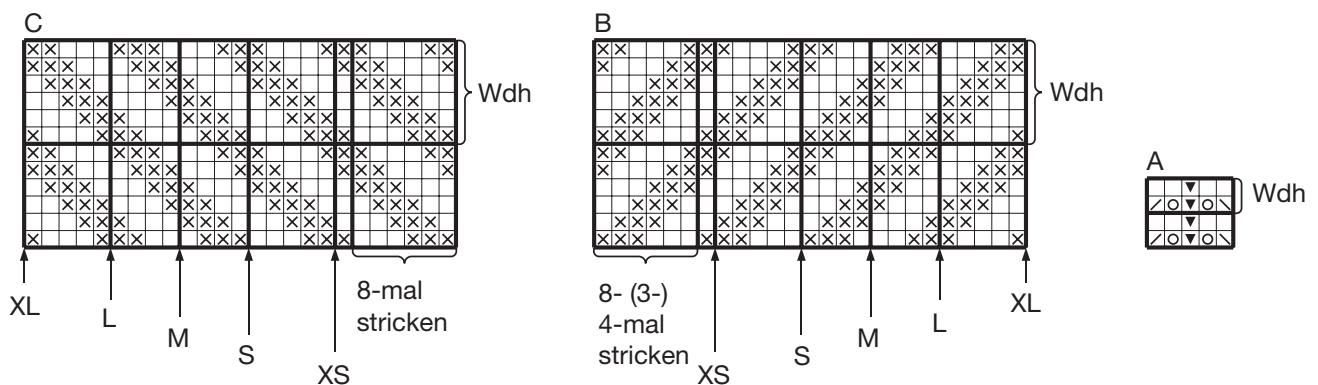
Bei einer Schulter mit Rundstrick-Nd Nr. 3 beginnen. Faden unter den Rand legen, ca. 10–11 M pro 5 cm auffassen, die stillgelegten M vorn und hinten mit aufnehmen.

4 R re stricken (1. R = Rückreihe). Von links mit re M abk. Halsblende an der Schulter zusammennähen.

ÄRMELBLLENDE

Unten im Ärmelausschnitt beginnen und Blende wie beim Halsausschnitt stricken.

STRICKSCHRIFT



- Hinreihen re, Rückreihen li
- Hinreihen li, Rückreihen re
- 1 M locker abh, 1 re, abgehobene M über die 1 re ziehen
- 2 re zus
- 1 re verschr Vorderseite, 1 li verschr Rückseite
- 1 U

Benötigen Sie Inspiration für Ihr nächstes Strickprojekt?
Besuchen Sie unsere Internetseite houseofyarn.no