



# STRICKJACKE VILJA

DG 437-16 | LERKE



DG 437-16

## STRICKJACKE VILJA

### DESIGN

Mari K. Skjæveland

### GARN

LERKE 53 % Merinowolle, 47 % ägyptische Baumwolle,  
50 g = ca. 115 m

### GRÖßEN

2XS (XS) S (M) L (XL) 2XL (3XL)

**NB!** MAßE und Wahl der passenden Größe

### MAßE

Brustumfang ca. 89 (93) 100 (110) 117 (127) 138 (145) cm  
Gesamtlänge ca. 49 (50) 52 (54) 56 (58) 60 (62) cm  
Ärmellänge ca. 48 cm oder wie gewünscht

### MATERIAL

Farbe 1 9 (9) 9 (10) 11 (12) 13 (15) Knäuel

Farbe 2 4 (4) 4 (5) 5 (5) 6 (6) Knäuel

### FARBEN

Farbe 1 Ockergelb 8143

Farbe 2 Zimt 3046

### EMPFOHLENE NADELN

Lange Rundstrick-Nd Nr. 3,5 und 4

### MASCHENPROBE

23 M Strukturmuster mit Nd Nr. 4 = 10 cm

**Alternativ:** ALPAKKA FORTE CLASSIC,  
NATURAL LANOLIN WOOL, MERINO 22

**Es empfiehlt sich, für die Auswahl der Nadelstärke eine Maschenprobe anzufertigen. Maschenzahl pro 10 cm abzählen. Wenn mehr M als angegeben, mit stärkeren Nd arbeiten. Bei weniger M feinere Nd verwenden.**

### WÄHLEN DER PASSENDEN GRÖSSE

1. Ein gestricktes Kleidungsstück mit guter Passform ausmessen.
2. Mit den Maßen aus der Anleitung vergleichen.
3. Bei der Wahl der Größe den Brustumfang des Rumpfteils zugrunde legen.
4. Je nach Bedarf Rumpfteil und Ärmel länger oder kürzer stricken.

#### © House of Yarn AS

Kopieren, Veröffentlichen und kommerzielle Nutzung des Materials und der Anleitungen sind nur mit vorheriger Genehmigung der House of Yarn AS zulässig.



### ABKÜRZUNGEN

re = rechte M, li = linke M, M = Masche, Nd = Nadel,  
Rd = Runde, R = Reihe

### RÜCKENTEIL

103 (107) 115 (127) 135 (147) 159 (167) M mit Farbe 2 und Rundstrick-Nd Nr. 3,5 anschlagen. 4 cm Bündchenmuster wie folgt in R str: (1. R = Rück-R) \*1 li, 1 re\*, von \* bis \* wdh, letzte M re. Hin-R \*1 li, 1 re\*, von \* bis \* wdh, letzte M li.

**NB!** Erste und letzte M festziehen.

Letzte R ist eine Rück-R. Mit Rundstrick-Nd Nr. 4 gl re weiterstr:

**Hin-R:** 1 li, 1 re, Muster gemäß Strickschrift, bis 2 M übrig sind, 1 re, 1 li.

**Rück-R:** 1 re, 1 li, Muster gemäß Strickschrift, bis 2 M übrig sind, 1 li, 1 re.

47 (48) 50 (52) 54 (56) 58 (60) cm ab Anchl die mittleren 31 (33) 35 (37) 39 (43) 43 (45) M für den Halsausschnitt abk.



Beide Seiten getrennt fertigstellen. Am Halsausschnitt in jeder 2. R 2x1 M abk = 34 (35) 38 (43) 46 (50) 56 (59) Schulter-M. 49 (50) 52 (54) 56 (58) 60 (62) cm ab Anchl abketten. Die andere Seite gegengleich str.

### RECHTES VORDERTEIL

57 (59) 63 (69) 73 (79) 85 (89) M mit Farbe 1 und Rundstrick-Nd Nr. 3,5 anschlagen. 4 cm Bündchenmuster wie folgt in R str: (1. R = Rück-R) \*1 re, 1 li\*, von \* bis \* wdh, letzte M re. Hin-R: \*1 li, 1 re\*, von \* bis \* wdh, letzte M li.

**NB!** Erste und letzte M festziehen. Letzte R ist eine Rück-R. Die ersten 12 M für die Blende auf einen M-Raffer übertragen = 45 (47) 51 (57) 61 (67) 73 (77) M.

Nd Nr. 4 verwenden, 1 neue M zur Vorderkante hin anchl und wie folgt weiterstr:

**Hin-R:** 1 re, Muster gemäß Strickschrift str, bis 2 M übrig sind, 1 re, 1 li.

**Rück-R:** 1 re, 1 li, Muster gemäß Strickschrift str, bis 1 M übrig ist, 1 re.

29 (29) 30 (31) 32 (33) 34 (35) cm ab Anschlag V-Ausschnitt wie folgt erstellen: 1 re, 1 M abh, 1 re, abgeh M darüberziehen, R fertigstr. Abn in jeder 2. R insgesamt 5-mal wdh und danach in jeder 4. R 7- (8-) 9- (10-) 11- (13-) 13- (14-) mal wdh = 34 (35) 38 (43) 46 (50) 56 (59) M. 49 (50) 52 (54) 56 (58) 60 (62) cm ab Anchl abketten.

### LINKES VORDERTEIL

Wie re Vorderenteil, allerdings gegengleich str. Für den V-Ausschnitt in den Hin-R wie folgt abn: Str, bis 3 M übrig sind, 2 re zus, 1 re.

### ÄRMEL

50 (50) 52 (54) 56 (56) 58 (60) M mit Farbe 1 und Nd Nr. 3,5 anschlagen. 3 cm Bündchenmuster hin- und zurückstr, 1 re, 1 li (1. R = Rück-R). **NB!** Erste und letzte M festziehen. Nd Nr. 4 verwenden und 1 R re str, **dabei** 29 (33) 37 (39) 41 (45) 47 (49) M gleichmäßig verteilt zun. Innerhalb der Rand-M

auf beiden Seiten Muster gemäß Strickschrift str. Die Rand-M in beiden R re str.

20 cm ab Anschlag 1 M nach bzw. vor der Rand-M zun. Zun alle 5 cm insgesamt 4- (4-) 4- (4-) 4- (5-) 5- (5-)mal wdh = 87 (91) 97 (101) 105 (111) 115 (119) M.

Bis 48 cm ab Anchl oder bis zur gewünschten Länge str. Abketten. Den anderen Ärmel auf die gleiche Weise str.

### FERTIGSTELLUNG

Seiten- und Schulternähte zusammennähen. Ärmelnähte schließen und Ärmel annähen.

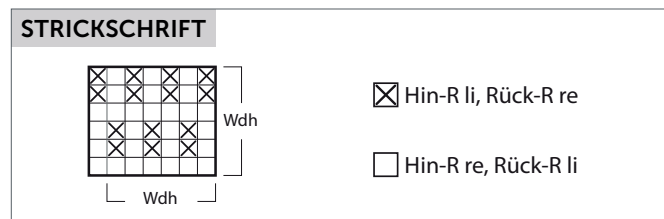
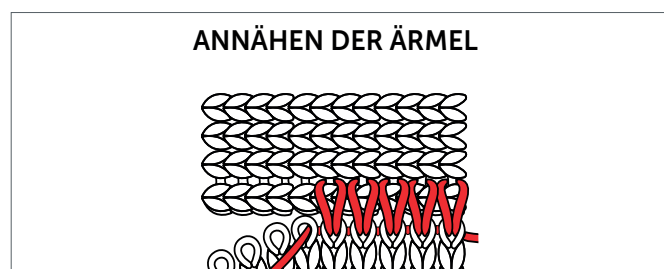
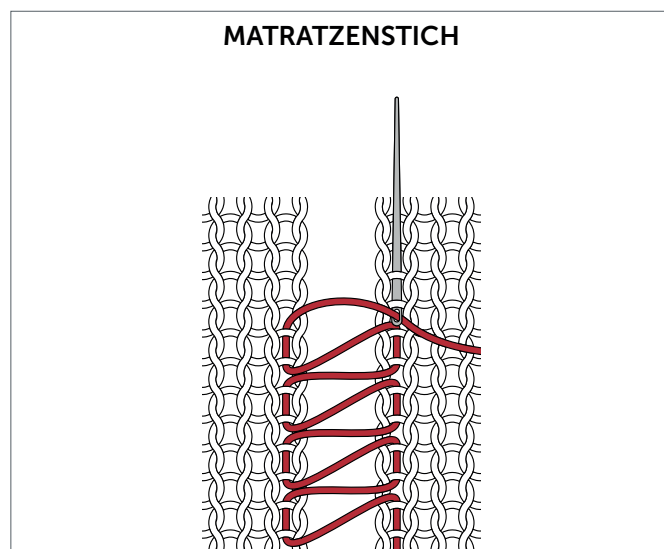
**NB!** Mit Matratzenstichen innerhalb der Rand-M annähen.

### LINKE BLENDE

Die 12 stillgelegten M mit Farbe 1 auf eine Nd Nr. 3,5 übertragen. Bündchenmuster wie zuvor hin- und zurückstr. Blende weiterstr, bis sie gedehnt der Länge des Vorderteils entspricht und bis zur Hälfte des hinteren Halsausschnitts reicht. Abketten.

### RECHTE BLENDE

Wie linke Blende str. Blenden mit Matratzenstichen annähen. Die Blenden im Nacken zusammennähen.



Benötigen Sie Inspiration für Ihr nächstes Strickprojekt?  
Besuchen Sie unsere Internetseite [houseofyarn.no](http://houseofyarn.no)