



DALE[®]
GARN

HOUSE of YARN

MALLI SWEATER

DG 469-01 | MULTI POPKORN



DG 469-01

MALLI SWEATER

DESIGN

Ane Kydland Thomassen

GARN

MULTI POPKORN 12 % mohair, 24 % uld, 24 % akryl, 9 % nylon, 31 % polyester, 50 gram = ca. 135 meter

STØRRELSER

XS (S-M) L (XL-XXL)

NB! Pasformen er oversize.

Vælg ønsket størrelse efter MÅL.

MÅL

Overvidde ca. 100 (113) 125 (138) cm

Fuld længde ca. 54 (56) 58 (60) cm

Ærmelængde ca. 46 cm, eller ønsket længde

GARNFORBRUG

Farve 1 2 (2) 3 (3) nøgler

Farve 2 2 nøgler til alle størrelser

Farve 3 2 nøgler til alle størrelser

Farve 4 2 (2) 3 (3) nøgler

FARVER

Farve 1 Rosa 505

Farve 2 Pudderrosa 503

Farve 3 Lyseblå 506

Farve 4 Hvid 501

VEJLEDEnde PINDE

Stor og lille rundp nr. 4 og 5

STRIKKEFASTHED

16 m x 21 p/omgange glatstrikket og mønster på p nr. 5 = 10 cm

Kontroller strikkefastheden ved at strikke en prøve.
Tæl antal m pr. 10 cm, har du flere m end angivet, skift til tykkere p. Har du færre m, skift til tyndere p.

FIND DEN RETTE STØRRELSE

1. Tag mål af en striktrøje, som passer.
2. Sammenlign målene med opskriften.
3. Vælg størrelse ud fra overvidden på kroppen.
4. Krop og ærmer kan strikkes længere eller kortere efter behov.

FORKORTELSER

r = ret, vr = vrang, m = maske, p = pind



STRIBEMØNSTER KROP

Strik med farve 1 indtil arbejdet (fra opslagskanten) måler 13 (14) 14 (15) cm, strik 13 (14) 14 (15) cm med farve 2, 13 (14) 14 (15) cm med farve 3, strik arbejdet færdigt med farve 4.

KROPPEN

Slå 160 (180) 200 (220) m op med farve 1 på p nr. 4.

Strik 6 cm rib 2 r, 2 vr rundt. Placer en markør i hver side med 80 (90) 100 (110) m til henholdsvis for- og bagstykket.

Skift til p nr. 5, og strik videre i glatstrikket og **stribemønster**.

Samtidig, når arbejdet måler 28 (28) 28 (30) cm, strikkes videre på følgende måde: Strik 31 (36) 41 (46) m glatstrikket, strik mønsteret efter diagrammet, strik glatstrikket omgangen ud.

NB! Diagrammet starter 1 m før for hver udtagnings-/indtagningsomgang.

Når arbejdet måler ca. 36 (37) 38 (39) cm, deles det ved hver sidemarkør, og for- og bagstykket strikkes færdige hver for sig.

BAGSTYKKET

= 80 (90) 100 (110) m.

Fortsæt frem og tilbage i glatstrikket og **stribemønster**.

Når arbejdet måler ca. 52 (54) 56 (58) cm, sættes 26 (28) 30 (30) m midt bag af på en maskeholder til nakken.

Strik hver side færdig hver for sig, og luk videre af til nakken på hver 2. p 2,1 m = 24 (28) 32 (37) skulder-m.

Strik indtil arbejdet måler 54 (56) 58 (60) cm. Luk af.

Strik modsatte side på samme måde, men spejlvendt.

© House of Yarn AS

Kopiering og publicering af materiale og opskrifter, eller brug af dette i forretningsøjemed, er kun tilladt efter aftale med House of Yarn AS.



Når arbejdet måler 47 (49) 51 (53) cm, sættes 18 (20) 22 (22) m midt foran på en maskeholder til halsen. Strik hver side færdig hver for sig, og luk videre af til halsen på hver 2. p 2,2,1,1,1 m = 24 (28) 32 (37) skulder-m. Strik indtil arbejdet måler 54 (56) 58 (60) cm. Luk af. Strik modsatte side på samme måde, men spejlvendt.

Det anbefales at arbejdet monteres nu, så man kan prøve sweateren på og tilpasse ønsket længde på ærmerne.

MONTERING

Sy skuldrene sammen.

ÆRMERNE

Strik 56 (60) 64 (68) m op med farve 4 på p nr. 5. Placer en markør midt under ærmet. Strik glatstrikt rundt. Når ærmet måler 6 cm, tages 2 m ind ved at strikke 2 drejet r sammen før markøren og 2 r sammen efter markøren. Gentag indtagningerne på hver 8. cm i alt 4 gange = 48 (52) 56 (60) m.

Samtidig, skift til farve 3, når ærmet måler 10 cm, og strik 10 cm. Skift til farve 2, og strik 10 cm. Skift til farve 1, og strik indtil ærmet måler 40 cm, eller ønsket længde. Skift til p nr. 4, og strik rib med 2 r, 2 vr indtil arbejdet måler 46 cm, eller ønsket længde. Luk af med r og vr m. Strik et ærme mere på samme måde.

HALSKANT

Sæt m fra maskeholderne ind på p nr. 4, og strik ca. 8 m op pr. 5 cm rundt i halsen med farve 4. Strik 1 omgang glatstrikt, **samtidig** tages ind jævnt fordelt til 84 (84) 88 (88) m. Strik 8 cm rib 2 r, 2 vr rundt. Luk af med r og vr m. Fold halskanten dobbelt mod vrangen, og sy til.

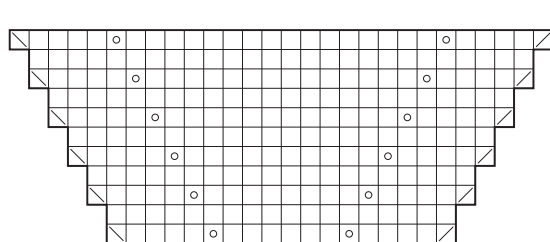
FORSTYKKET

= 80 (90) 100 (110) m.

Fortsæt frem og tilbage i glatstrikt, **stribemønster** og mønster efter diagrammet midt foran som før.

NB! Sørg for at begynde med en p som gør, at udtagninger og indtagninger i diagrammet laves på retsiden.

DIAGRAM



Fortsæt på denne måde med ud-/indtagninger til fuld længde. Start 1 m længere mod højre for hver omgang ud-/indtagninger og 2 m mere mellem omslagene for hver gang.

- R på retsiden, vr på vrangsiden
- Slå om
- Tag 1 m løs af (som skulle den strikkes r), 1 r, træk den løse m over
- 2 r sammen

Ønsker du inspiration til dit næste strikkeprojekt? Besøg hjemmesiden houseofyarn.no