



DALE  
GARN

HOUSE of YARN

# TOP EBBA

DG 469-05 | MULTI POPKORN



DG 469-05

## TOP EBBA

### DESIGN

Brit Frafjord Ørstavik

### GARN

MULTI POPKORN 12 % Mohair, 24 % Schurwolle, 24 % Acryl,  
9 % Nylon, 31 % Polyester; 50 g = ca. 135 m

### GRÖßEN

S (M) L (XL) 2XL

**NB!** Es handelt sich um ein Übergrößen-Modell.  
Wählen Sie die Größe anhand der Maßtabelle aus.

### MAßE

Brustumfang ca. 101 (112) 123 (133) 144 cm

Gesamtlänge ca. 42 (44) 46 (48) 50 cm

### MATERIAL

3 (3) 4 (4) 4 Knäuel

### FARBE

Puderrosa 503

### EMPFOHLENE NADELN

Lange Rundstrick-Nd Nr. 6

Kurze Rundstrick-Nd Nr. 5

### MASCHENPROBE

15 M x 16 R Muster mit Nd Nr. 6 = 10 x 10 cm

**Zur Auswahl der Nadelstärke eine Maschenprobe anfertigen. Maschenzahl pro 10 cm abzählen. Bei mehr M als angegeben mit stärkeren Nd arbeiten. Bei weniger M feinere Nd verwenden.**

### WÄHLEN DER PASSENDEN GRÖSSE

1. Ein gestricktes Kleidungsstück mit guter Passform ausmessen.
2. Mit den Maßen aus der Anleitung vergleichen.
3. Bei der Wahl der Größe den Brustumfang des Rumpfteils zugrunde legen.
4. Je nach Bedarf Rumpfteil und Ärmel länger oder kürzer stricken.

### ABKÜRZUNGEN

M = Masche, re = rechte M, li = linke M, Nd = Nadel,  
Rd = Runde, R = Reihe

#### © House of Yarn AS

Kopieren, Veröffentlichen und kommerzielle Nutzung des Materials und der Anleitungen sind nur mit vorheriger Genehmigung der House of Yarn AS zulässig.





**Erste und letzte M = Rand-M, immer re str.**

#### RÜCKENTEIL

78 (86) 94 (102) 110 M mit Nd Nr. 6 anschl.

1 R Bündchen wie folgt str: (= Hin-R) Rand-M, \*1 li, re Nd unter der li Nd auf die Rückseite der Arbeit ziehen, die 1. M auf der li Nd wie zum Li-Stricken abh, unter die Arbeit nach vorn ziehen, auf die li Nd zurücknehmen und re verschr str\*, von \* bis \* wdh, mit 1 Rand-M abschließen.

Bündchenmuster wie folgt in R str:

**1. R:** (= Rück-R) 1 Rand-M, \*1 li verschr, 1 re\*, von \* bis \* wdh, 1 Rand-M.

**2. R:** (= Hin-R) 1 Rand-M, \*1 li, 1 re verschr\*, von \* bis \* wdh, 1 Rand-M.

Ca. 4 cm ab Anchl mit einer Rück-R abschließen.

Muster gemäß Abb **A** innerhalb der Rand-M auf beiden Seiten str.

Ca. 39 (41) 43 (45) 47 cm ab Anchl und einer Rück-R die mittleren 28 M für den hinteren Halsausschnitt abk und beide Teile getrennt fertigstellen.

#### Rechte Seite:

Muster gemäß Abb **A** weiterstr und für den Halsausschnitt Muster gemäß Abb **B** abk = 23 (27) 31 (35) 39 Schulter-M. 42 (44) 46 (48) 50 cm ab Anchl abk.

#### Linke Seite:

Gegengleich str.

#### VORDERTEIL

Wie beim Rückenteil anschl und str.

Ca. 22 (24) 26 (28) 30 cm ab Anchl und nach einer Rück-R Arbeit in der Mitte vorn teilen, beide Teile getrennt fertigstellen.

#### Linke Seite:

Muster gemäß Abb **A** weiterstr und für den Halsausschnitt gemäß Abb **C** abk = 23 (27) 31 (35) 39 Schulter-M. 42 (44) 46 (48) 50 cm ab Anchl abk.

#### Rechte Seite:

Gegengleich str.

#### FERTIGSTELLUNG

Schulternähte mit Matratzenstichen zusammennähen. Seitennähte ebenfalls mit Matratzenstichen innerhalb der Rand-M zusammennähen.

Dabei ca. 28 cm für die Ärmelöffnung aussparen.

#### HALSBLENDE

An der re Schulter beginnen. Innerhalb der Rand-M mit Nd. Nr. 5 1 M aus jeder M des Halsausschnitts auffassen.

M-Zahl muss durch 2 + 1 teilbar sein. Zudem 1 M in der Mitte vorn (= Markierungs-M) auffassen, diese immer re str.

**NB!** Auf beiden Seiten des V-Ausschnitts muss die gleiche M-Zahl und jeweils 1 re bzw. 1 li auf beiden Seiten der Markierungs-M vorhanden sein.

3 cm Bündchenmuster 1 re verschr, 1 li in Rd str.

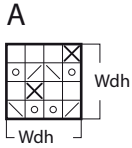
**Dabei** auf beiden Seiten der Markierungs-M in jeder Rd 1 M abn: Bis 1 M vor der Markierungs-M str, 2 M wie zum Re-Stricken abh, 1 re, die abgehobenen M darüberziehen. Abk.

#### ÄRMELAUSSCHNITT

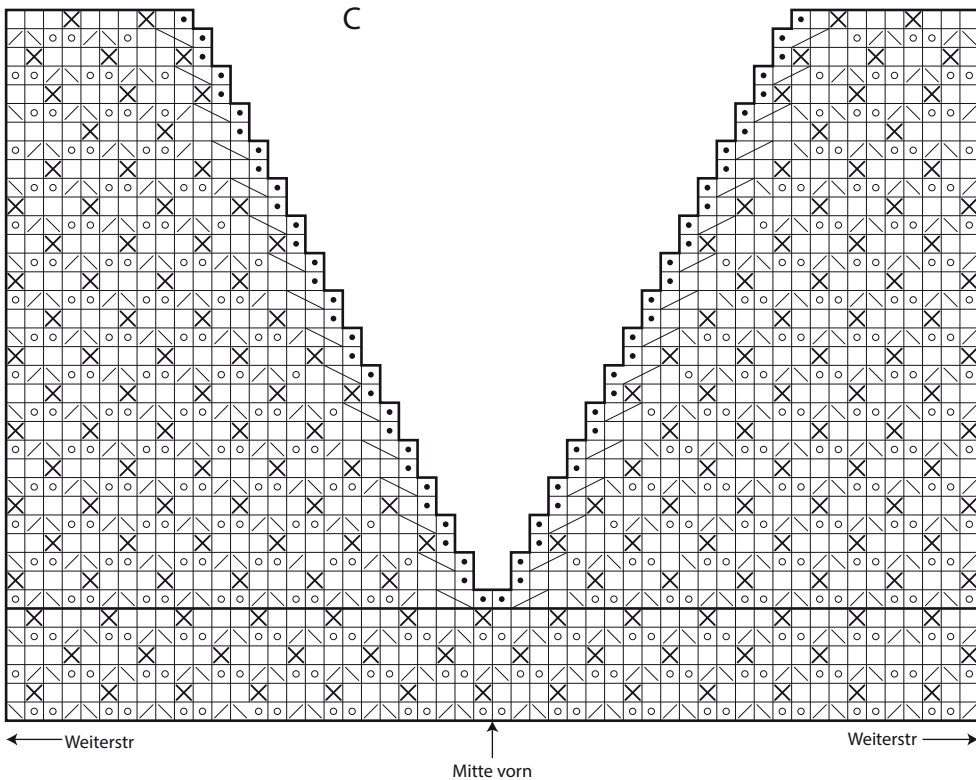
Im Ärmelausschnitt unten beginnen, ca. 82 M mit Nd Nr. 5 auffassen.

In der nächsten Rd mit re M locker abk.

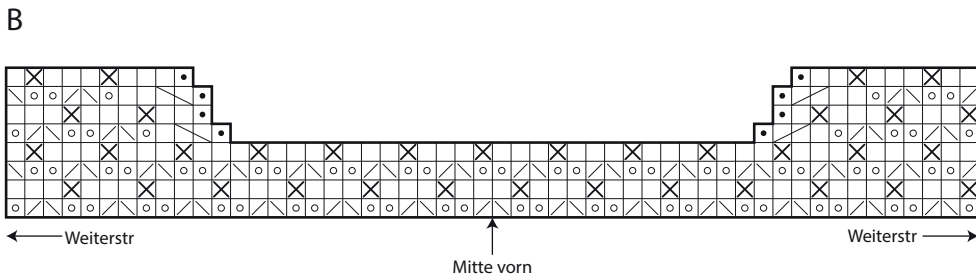
Den anderen Ärmelausschnitt ebenso str.



- Hin-R re, Rück-R li
- Hin-R li, Rück-R re
- 1 U
- 2 re zusstr
- 2 re verschr zusstr
- Rand-M: immer re str
- 2 re zusstr
- 2 re verschr zusstr



┌  
Lediglich eine Darstellung von Abb A,  
Abb C beginnt über dem Strich  
└



Benötigen Sie Inspiration für Ihr nächstes Strickprojekt?  
Besuchen Sie unsere Internetseite **houseofyarn.no**