



DALE
GARN

HOUSE of YARN

TRÄGERTOP CHUNKY VIAS

DG 472-02 | SOLÉ



DG 472-02

TRÄGERTOP CHUNKY VIAS

DESIGN

Hrönn Jónsdóttir

GARN

SOLÉ 100 % Baumwolle; 50 g = ca. 88 m

GRÖßEN

2XS (XS) S (M) L (XL) 2XL (3XL)

NB! MAßE zur Wahl der passenden Größe

MAßE

Brustumfang ca. 77 (83) 91 (99) 107 (117) 128 (136) cm

Gesamtlänge ca. 50 (51) 52 (54) 56 (58) 60 (62) cm

MATERIAL

4 (4) 4 (5) 5 (6) 6 (7) Knäuel

FARBE

Weiß/Rosa 904

EMPFOHLENE NADELN

Lange Rundstrick-Nd Nr. 6

Zopf-Nd

MASCHENPROBE

15 M x 21 Rd/R gl re mit Nd Nr. 6 = 10 cm

Zur Auswahl der Nd-Stärke eine Maschenprobe anfertigen. M-Zahl pro 10 cm abzählen. Bei mehr M als angegeben mit stärkeren Nd arbeiten. Bei weniger M feinere Nd verwenden.

WÄHLEN DER PASSENDEN GRÖßE

1. Ein gestricktes Kleidungsstück mit guter Passform ausmessen.
2. Mit den Maßen aus der Anleitung vergleichen.
3. Bei der Wahl der Größe den Brustumfang des Rumpfteils zugrunde legen.
4. Je nach Bedarf Rumpfteil und Ärmel länger oder kürzer stricken.

ABKÜRZUNGEN

M = Masche, re = rechte M, li = linke M, Nd = Nadel,
R = Reihe, Rd = Runde

© House of Yarn AS

Kopieren, Veröffentlichen und kommerzielle Nutzung des Materials und der Anleitungen sind nur mit vorheriger Genehmigung der House of Yarn AS zulässig.



NB! Knäuelwechsel an den Seitenrändern, um die Sichtbarkeit vernähter Fäden zu vermeiden.

DOPPELTE ABN AM R-BEGINN

1 re, 3 re zusstr

DOPPELTE ABN AM R-ENDE

Str, bis 4 M übrig sind, 3 M nacheinander wie zum Re-Str abh, die abgeh M zurück auf die linke Nd nehmen und re verschr zusstr, 1 re.

EINFACHE ABN AM R-BEGINN

1 re, 2 re zusstr

EINFACHE ABN AM R-ENDE

Str, bis 3 M übrig sind, 2 M nacheinander wie zum Re-Str abh, die abgeh M zurück auf die linke Nd nehmen und re verschr zusstr, 1 re.

RUMPFTEIL

116 (124) 136 (148) 160 (176) 192 (204) M mit Nd Nr. 6 anschl.
Beide Seiten sowie Mitte hinten und vorn kennz
= 29 (31) 34 (37) 40 (44) 48 (51) M zwischen den 4 MM.
In Rd gl re weiterstr.
33 (33) 33 (34) 35 (36) 37 (38) cm ab Anchl nä Rd wie

folgt str: *Gl re, bis 2 M vor die MM, 2 M auf eine Zopf-Nd hinter die Arbeit legen, 2 re, die M auf der Zopf-Nd re str*, von * bis * noch 3-mal wdh.

Die Arbeit an den MM teilen und alle Teile getrennt fertigstellen.

RECHTES RÜCKEN- / LINKES VORDERTEIL

= 29 (31) 34 (37) 40 (44) 48 (51) M.

Den nächsten Absatz sorgfältig lesen, da gleichzeitig an Ärmel- und V-Ausschnitt abgen wird.

Ärmelausschnitt: Am Anfang jeder 2. R (Hin-R) wie folgt abn:

In jeder 2. R die **doppelte Abn** insgesamt 3- (4-) 5- (5-) 6- (7-) 8- (8-)mal wdh.

In jeder 2. R die **einfache Abn** insgesamt 3- (2-) 3- (3-) 2- (2-) 3- (3-)mal wdh.

Halsausschnitt: Am Ende der Hin-R wie folgt abn:

In jeder 2. R die **doppelte Abn** insgesamt 2- (2-) 2- (2-) 3- (3-) 3- (4-)mal wdh.

In jeder 2. R die **einfache Abn** insgesamt 3- (3-) 3- (4-) 5- (6-) 6- (8-)mal wdh.

In jeder 4. R die **einfache Abn** insgesamt 4- (5-) 5- (6-) 5- (6-) 6- (5-)mal wdh.

= 9 (9) 9 (10) 10 (10) 11 (11) M.

Bis 7 (18) 19 (20) 21 (22) 23 (24) cm ab Anschl ohne Abn weiterstr. Abk.

LINKES RÜCKEN- / RECHTES VORDERTEIL

= 29 (31) 34 (37) 40 (44) 48 (51) M.

Den nächsten Absatz sorgfältig lesen, da gleichzeitig an Ärmel- und V-Ausschnitt abgen wird.

Ärmelausschnitt: Am Ende jeder 2. R (Hin-R) wie folgt abn:

In jeder 2. R die **doppelte Abn** insgesamt 3- (4-) 5- (5-) 6- (7-) 8- (8-)mal wdh.

In jeder 2. R die **einfache Abn** insgesamt 3- (2-) 3- (3-) 2- (2-) 3- (3-)mal wdh.

Halsausschnitt: Zu Beginn der Hin-R wie folgt abn:

In jeder 2. R die **doppelte Abn** insgesamt 2- (2-) 2- (2-) 3- (3-) 3- (4-)mal wdh.

In jeder 2. R die **einfache Abn** insgesamt 3- (3-) 3- (4-) 5- (6-) 6- (8-)mal wdh.

In jeder 4. R die **einfache Abn** insgesamt 4- (5-) 5- (6-) 5- (6-) 6- (5-)mal wdh.

= 9 (9) 9 (10) 10 (10) 11 (11) M.

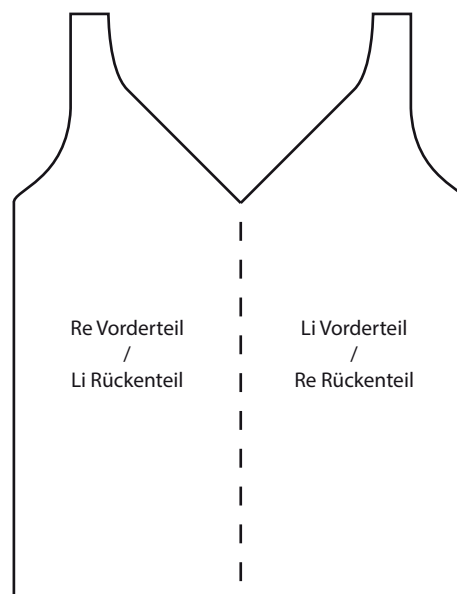
Bis 7 (18) 19 (20) 21 (22) 23 (24) cm ab Anschl ohne Abn weiterstr. Abk.

FERTIGSTELLUNG

Schulternähte schließen.



ABBILDUNG



Benötigen Sie Inspiration für Ihr nächstes Strickprojekt?
Besuchen Sie unsere Internetseite houseofyarn.no