



DALE<sup>®</sup>  
GARN

HOUSE of YARN

# MAXI-SCHAL ABBI

DG 371-16 | KIDSILK ERLE



DG 371-16

## MAXI-SCHAL ABBI

### DESIGN

Brit Frafjord Ørstavik

### GARN

KIDSILK ERLE 56 % Mohair, 26 % Seide, 18 % Schurwolle,  
50 gr = ca. 325 m

### GRÖßEN

Ca. 52 x 200 cm

### MATERIAL

4 Knäuel

### FARBE

Denim 9041

### EMPFOHLENE NADELN

Große Rundstrick-Nd Nr. 4,5 und 5,5

### MASCHENPROBE

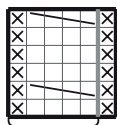
16 M Vollpatent mit Nd Nr. 5,5 = 10 cm

*Es empfiehlt sich, für die Auswahl der Nadelstärke eine Maschenprobe anzufertigen. Maschenzahl pro 10 cm abzählen. Wenn mehr M als angegeben, mit stärkeren Nd arbeiten. Bei weniger M feinere Nd verwenden.*


### ABKÜRZUNGEN

re = rechte M, li = linke M, M = Masche, Nd = Nadel,  
Rd = Runde, R = Reihe

### STRICKSCHRIFT



Wdh

- Hin-R re, Rück-R li
- Hin-R li, Rück-R re
-  2 M auf der Hilfs-Nd vor die Arbeit legen,  
2 re, M auf der Hilfs-Nd str

### © House of Yarn AS

Kopieren, Veröffentlichen und kommerzielle Nutzung des Materials und der Anleitungen sind nur mit vorheriger Genehmigung der House of Yarn AS zulässig.



### RAND-M

1. M li abh, weiterstr, bis 1 M übrig ist, 1 re.

### VOLLPATENT

1. R: (= Rück-R) li str.
2. R: Rand-M, \*1 Patent-M, 1 re\*, von \* bis \* wdh, bis noch 1 M übrig ist, Rand-M str.
2. R wdh.

### SCHAL

83 M mit Rundstrick-Nd Nr. 4,5 anschlagen und Muster gemäß Abb innerhalb jeweils einer Rand-M auf beiden Seiten str (1. R = Rück-R).

Mit Nd Nr. 5,5 **Vollpatent** innerhalb jeweils einer Rand-M auf beiden Seiten str, **dabei** in der 1. R 1 M abn = 82 M. Ca. 198 cm ab Anchl mit einer Hin-R abschließen, **dabei** 1 M zun = 83 M. Zu Nd Nr. 4,5 wechseln und Muster gemäß Abb innerhalb jeweils einer Rand-M auf beiden Seiten str. Abketten.

Benötigen Sie Inspiration für Ihr nächstes Strickprojekt?  
Besuchen Sie unsere Internetseite **houseofyarn.no**