



DALE[®]
GARN

HOUSE of YARN

ABBI STORT TØRKLÆDE

DG 371-16 | KIDSILK ERLE



DG 371-16

ABBI STORT TØRKLÆDE

DESIGN

Brit Frafjord Ørstavik

GARN

KIDSILK ERLE 56 % mohair, 26 % silke, 18 % uld,
50 gram = ca. 325 meter

STØRRELSE

Ca. 52 x 200 cm

GARNFORBRUG

4 nøgler

FARVE

Denim 9041

VEJLEDENDE PINDE

Stor rundp nr. 4,5 og 5,5

STRIKKEFASTHED

16 m helpatent på p nr. 5,5 = 10 cm

Kontroller strikkefastheden ved at strikke en prøve.

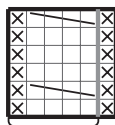
Tæl antal m pr. 10 cm, har du flere m end angivet, skift til tykkere p. Har du færre m, skift til tyndere p.

FORKORTELSER


r = ret, vr = vrang, m = maske, p = pind



DIAGRAM



Gentag

- R på retsiden, vr på vrangside
- Vr på retsiden, r på vrangside
-  Sæt 2 m på hjælpep foran arbejdet, 2 r, strik m fra hjælpep

© House of Yarn AS

Kopiering og publicering af materiale og opskrifter, eller brug af dette i forretningsøjemed, er kun tilladt efter aftale med House of Yarn AS.

KANT-M

Tag 1. m vr løs af, strik til der er 1 m tilbage, strik 1 r.

HELPATENT

1. p: (=vrangside) Strik r.

2. p: Strik 1 kant-m, *1 patent-m, 1 r*, gentag fra *-* til der er 1 m tilbage, strik 1 kant-m.

Gentag 2. p.

TØRKLÆDE

Slå 83 m op på p nr. 4,5, og strik mønster efter diagrammet (1. p = vrangside) frem og tilbage indenfor 1 kant-m i hver side.

Skift til p nr. 5,5 og strik **helpatent** indenfor 1 kant-m i hver side, **samtidig** tages 1 m ind på 1. p = 82 m. Strik til arbejdet måler ca. 198 cm, afslut med 1 p fra retsiden, **samtidig** tages 1 m ud = 83 m. Skift til p nr. 4,5, og strik mønster efter diagrammet indenfor 1 kant-m i hver side.

Luk af.

Ønsker du inspiration til dit næste strikkeprojekt? Besøg hjemmesiden houseofyarn.no