



DU STORE  
**ALPAKKA**<sup>®</sup>

HOUSE of YARN

# LAURINDA HUE & PULSVARMERE

DSA 64-17 | ALPAKKA TWEED



Du Store Alpakka – en del af HOUSE of YARN



DSA 64-17

## LAURINDA HUE & PULSVARMERE

### DESIGN

DM Collection

### GARN

ALPAKKA TWEED 50 % alpaka, 30 % merinould,  
20 % donegal, 50 gram = ca. 80 meter

### STØRRELSE

Onesize

### MÅL

#### Hue

Omkreds ca. 57 cm

#### Pulsvarmere

Længde ca. 31 cm

### GARNFORBRUG

#### Hue

2 nøgler

1 nøgle

#### Pulsvarmere

2 nøgler

farver

Farve 1 Beige 107

Farve 2 Brun 112

### VEJLEDENDE PINDE

Stor rundp, samt strømpep nr. 4,5 og 5

Hjælpep

### STRIKKEFASTHED

15 m helpatent på p nr. 5 = 10 cm

18 m glatstrik på p nr. 5 = 10 cm

24 m mønster efter diagram A på p nr. 5 = ca. 9 cm

**Kontroller strikkefastheden ved at strikke en prøve.**

**Tæl antal m pr. 10 cm, har du flere m end angivet, skift til tykkere p. Har du færre m, skift til tyndere p.**

### FORKORTELSER

r = ret, vr = vrang, m = maske, p = pind

#### © House of Yarn AS

Kopiering og publicering af materiale og opskrifter, eller brug af dette i forretningsøjemed, er kun tilladt efter aftale med House of Yarn AS.



### HELPATENT (i to farver)

**NB! Der strikkes skiftevis 2 p på retsiden og 2 p på vrangside. Kant-m strikkes hele tiden r.**

**1. p:** (= retsiden) Farve 1: Strik 1 kant-m, \*slå om + 1 m vr løs af, strik omslag + 1 m r sammen\*, gentag fra \*-\*, og afslut med slå om + 1 m vr løs af, 1 kant-m.

**2. p:** (= retsiden) Farve 2: Strik 1 kant-m, \*strik omslag + 1 m vr sammen, slå om + 1 m vr løs af\*, gentag fra \*-\*, og afslut med omslag + 1 m vr sammen, 1 kant-m.

**3. p:** (= vrangside) Farve 1: Strik 1 kant-m, \*slå om + 1 m vr løs af, strik omslag + 1 m vr sammen\*, gentag fra \*-\*, og afslut med slå om + 1 m vr løs af.

**4. p:** (=vrangside) Farve 2: Strik 1 kant-m, \*strik omslag + 1 m r sammen, slå om + 1 m vr løs af\*, gentag fra \*-\*, og afslut med omslag + 1 m r sammen, 1 kant-m.

Gentag 1. - 4. p.

## HUE

Slå 87 m op med farve 1 på rundp nr. 4,5. Strik ribstrik frem og tilbage sådan:

**1. p:** Strik 1 r (= kant-m), \*1 vr, 1 r\*, gentag fra \*-\*, og afslut med 1 vr, 1 r (= kant-m).

**2. p:** Strik 1 r (= kant-m), \*1 r, 1 vr\*, gentag fra \*-\*, og afslut med 1 r, 1 r (= kant-m). Gentag 1. – 2. p.

Strik til ribben måler ca. 6 cm, og sidste p er fra retsiden.

Strik næste p (vrangsiden) sådan: 1 r (= kant-m), \*1 r, slå om + 1 m vr løs af\*, gentag fra \*-\*, og afslut med 1 r, 1 kant-m. Skift til rundp nr. 5, og strik **helpatent** til arbejdet måler ca. 20 cm.

Afslut med 4. p i patent-mønsteret.

Næste p (retsidenen) strikkes **helpatent**, samtidig tages ind:

**1. p:** (= retsiden) Farve 1: Strik 1 kant-m, slå om + 1 m vr løs af, \*tag 1 m (=omslag + 1 m) r løs af, 2 m r sammen (= 1 m + omslag + 1 m), træk den løse m over, strik 10 m **helpatent\***, gentag fra \*-\*, og afslut med 1 kant-m = 75 m.

**2.-4. p:** **Helpatent** som før.

**5. p:** (= retsiden) Farve 1: Strik 1 kant-m, slå om + 1 m vr løs af, \*tag 1 m (=omslag + 1 m) r løs af, strik 2 m r sammen (= 1 m + omslag + 1 m), træk den løse m over, strik 8 m **helpatent\***, gentag fra \*-\*, og afslut med 1 kant-m = 63 m.

**6.-8.p:** **Helpatent** som før.

**9. p:** (= retsiden) Farve 1: Strik 1 kant-m, slå om + 1 m vr løs af, \*tag 1 m (=omslag + 1 m) r løs af, strik 2 m r sammen (= 1 m + omslag + 1 m), træk den løse m over, strik 6 m **helpatent\***, gentag fra \*-\*, og afslut med 1 kant-m = 51 m.

Fortsæt sådan med indtagninger på hver 4. p til der er 15 m tilbage. Bryd garnet, og træk tråden gennem m og stram forsigtigt.

## MONTERING

Sy huen sammen. Lav en pompon i farve 1, ca. 5-6 cm i diameter, og fastgør den i toppen af huen.

## PULSVARMERE

Slå 38 m op med farve 1 på strømpep nr. 4,5. Strik 6 omgange rib rundt med 1 r, 1 vr. Skift til strømpep nr. 5. Strik herfra med denne inddeling: 19 m glatstrik, 18 m mønster efter diagram **A**, 1 m glatstrik. Bemærk at på 2. omgang øges m-antallet på diagram **A** til 24. Strik indtil arbejdet måler 20 cm. Herfra strikkes 5 cm frem og tilbage = tommelhul. Sørg for, at snoningerne laves på retsiden, når der strikkes frem og tilbage. Strik rundt igen til arbejdet måler ca. 4 cm efter tommelhullet og sidste omgang er som 'a' eller 'b' i diagrammet.

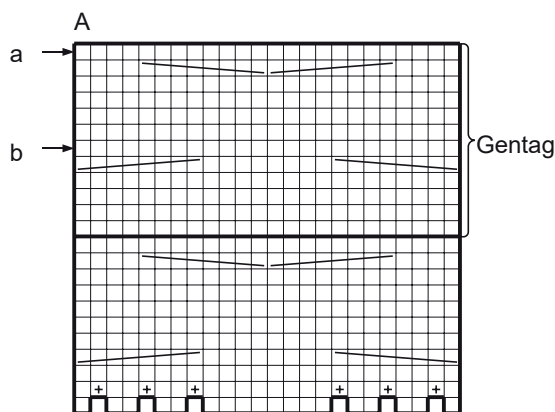
Strik 1 omgang r, og tag 6 m ind jævnt fordelt over de 24 snonings-m = 38 m. Skift til strømpep nr. 4,5. Strik 4 omgange rib med 1 r, 1 vr. Luk af med r og vr m.

Strik en pulsvarmer mere, bare spejlvendt.

## KANT OMKRING TOMMELHUL


Strik 18 m op jævnt fordelt på strømpep nr. 4,5 omkring tommelhullet. Strik 2 omgange r og 3 omgange rib med 1 r, 1 vr. Luk af med r og vr m.


### DIAGRAM



□ R på retsiden, vr på vrangsiden

+ Løft tråden mellem 2 m og strik den drejet r = 1 m udtagning

 Placer 4 m på en hjælpep foran arbejdet, strik 4 r, strik m fra hjælpep r

 Placer 4 m på hjælpep bag arbejdet, strik 4 r, strik m fra hjælpep r

Ønsker du inspiration til dit næste strikkeprojekt? Besøg hjemmesiden [houseofyarn.no](http://houseofyarn.no)