



# LACE-SOCKEN LEANNA

DSA 99-04E | MINI STERK



DSA 99-04E

## LACE-SOCKEN LEANNA

### DESIGN

Anne-Kirsti Espenes

### GARN

MINI STERK 40 % Alpaka, 40 % Merino, 20 % Nylon;  
50 g = ca. 166 m

### GRÖßEN

20/22 (23/25) 26/28 (29/31) 32/34 (35/37) 38/40 (41/42)

### MATERIAL

1 (1) 1 (1) 2 (2) 2 (2) Knäuel

### FARBE

Gelb 855

### EMPFOHLENE NADELN

Nd-Spiel Nr. 2,5

### MASCHENPROBE

27 M Muster (gedehnt) mit Nd Nr. 2,5 = 10 cm

27 M gl re mit Nd Nr. 2,5 = 10 cm

**Alternativ:** ALPAKKA WOOL

***Zur Auswahl der Nadelstärke eine Maschenprobe anfertigen. Maschenzahl pro 10 cm abzählen. Bei mehr M als angegeben mit stärkeren Nd arbeiten. Bei weniger M feinere Nd verwenden.***

### ABKÜRZUNGEN

M = Masche, re = rechte M, li = linke M, Nd = Nadel,

Rd = Runde, R = Reihe



#### © House of Yarn AS

Kopieren, Veröffentlichen und kommerzielle Nutzung des Materials und der Anleitungen sind nur mit vorheriger Genehmigung der House of Yarn AS zulässig.



40 (44) 44 (48) 48 (52) 56 (60) M mit Nd-Spiel Nr. 2,5 anschl. 3 (3) 4 (4) 5 (5) 6 (6) cm Bündchenmuster 2 re, 2 li in Rd str.

**NB!** Das Bündchenmuster mit 2 re beginnen, damit es später im Muster fortgesetzt werden kann.

Muster gemäß Strickschrift bis 8 (9) 10 (11) 12 (13) 14 (15) cm ab Anschl weiterstr, letzte Rd = 40 (44) 44 (48) 48 (52) 56 (60) M. (Die M-Zahl ist an verschiedenen Stellen des Musters unterschiedlich.)

20 (22) 22 (24) 24 (26) 28 (30) M zum Str der Ferse verwenden.

Darauf achten, dass in den 20 (22) 22 (24) 24 (26) 28 (30) M des Spanns mittig 2 re (2 re) 2 re (2 li) 2 li (2 li) 2 re (2 re) liegen = Spann-M.

**Ferse:** Hin- und zurück gl re str, bis die Ferse 3,5 (4) 4,5 (5) 5,5 (5,5) 6 (6,5) cm misst, letzte R ist eine Rück-R.

Abn wie folgt: Mitte der Ferse kennzeichnen. 2 M an der Mitte vorbeistr, 2 re zusstr, 1 re. Wenden und 2 M an der Mitte vorbeistr, 2 li zusstr, 1 li. Wenden und bis zur M vor der „Öffnung“ str, M vor und nach der „Öffnung“ re zusstr, 1 re. Wenden und bis zur M vor der „Öffnung“ str, 2 M li zusstr, 1 li. Wenden und auf diese Weise fortfahren, bis alle M nach den beiden „Öffnungen“ gestrickt sind.

Aus beiden Fersen Seiten 10 (11) 12 (13) 14 (15) 16 (17) M auffassen.

M auf 4 Nd verteilen.

Wie folgt in Rd str: 20 (22) 22 (24) 24 (26) 28 (30) Spann-M wie bisher gemäß Strickschrift arbeiten.

**NB!** Wenn die Spann-M mit 1 li M auf beiden Seiten beginnen/enden, diese bis zum Fußende li weiterstr.

Restliche M der Fußsohle gl re weiterstr.

Beide Seiten der Spann-M kennzeichnen (MM) und den Spickel wie folgt arbeiten: Vor dem 1. MM 2 re zusstr.

Nach dem 2. MM 2 M überz zusstr. Abn in jeder 2. Rd wdh, bis 40 (42) 44 (46) 48 (52) 54 (58) M übrig sind.

Ca. 11 (12) 14 (15,5) 17 (19) 21 (22) cm ab Fersenmarkierung – die letzte Rd ist eine Rd mit 20 (22) 22 (24) 24 (26)

28 (30) Spann-M – **für die Fußspitze wie folgt abn:**

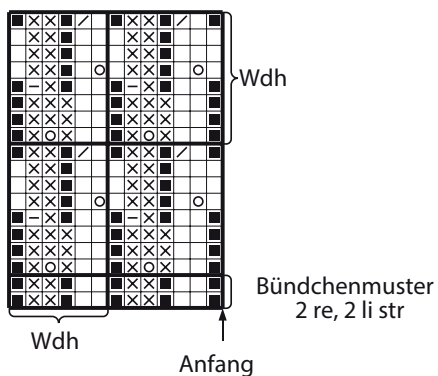
Beide Seiten kennzeichnen = 20 (21) 22 (23) 24 (26) 27 (29) M je Spann und Sohle. Gl re in Rd str. Abn beginnen in der 2. Rd. Vor den MM 2 re zus, 1 re str. Nach den MM 1 re, 2 M überz zusstr = 4 Abn.

In jeder 2. Rd insgesamt 3-mal auf diese Weise abn, danach in jeder Rd, bis 8–10 M übrig sind.

Faden abschneiden, durch die M ziehen und vernähen.

Die andere Socke ebenso str.

#### STRICKSCHRIFT



- Leeres Kästchen. Wird nicht gezählt. Kästchen überspringen.
- Re
- ⊗ Li
- ⊙ 1 U
- ▬ 2 li zusstr
- ▨ 2 re zusstr

Benötigen Sie Inspiration für Ihr nächstes Strickprojekt?  
Besuchen Sie unsere Internetseite [houseofyarn.no](http://houseofyarn.no)