



DU STORE  
**ALPAKKA**<sup>®</sup>

HOUSE of YARN

# CORTINA LUFFER

DSA 111-11 | ALPAKKA WOOL



DSA 111-11

## CORTINA LUFFER

### DESIGN

CORTINA er designet af Bitten Eriksen i 1956

### GARN

ALPAKKA WOOL 60 % alpaka, 40 % ren ny uld,  
50 gram = ca. 166 meter

### STØRRELSE

Onesize (dame)

### GARNFORBRUG

Farve 1 1 nøgle

Farve 2 1 nøgle

### FARVER

Farve 1 Marine 525

Farve 2 Hvid 533

### VEJLEDENDE PINDE

Strømpep nr. 2,5 og 3

### STRIKKEFASTHED

29 m glatstrikket og mønster på p nr. 3 = 10 cm

**Kontroller strikkefastheden ved at strikke en prøve.  
Tæl antal m pr. 10 cm, har du flere m end angivet,  
skift til tykkere p. Har du færre m, skift til tyndere p.**

### FORKORTELSER

r = ret, vr = vrang, m = maske, p = pind

For opskrift på Cortina sweater se DG 458-10

#### © House of Yarn AS

Kopiering og publicering af materiale og opskrifter,  
eller brug af dette i forretningsøjemed, er kun tilladt  
efter aftale med House of Yarn AS.

Foto: Willy Nikkers



### HØJRE LUFFE

Slå 52 m op med farve 1 på strømpep nr. 2,5.

Strik 7 cm rib rundt med 1 drejet r, 1 vr.

Skift til strømpep nr. 3.

Strik videre i glatstrikket og mønster efter diagram **A**.

Tag ud til tommelkile som vist i diagrammet ved at løfte tværtråden mellem 2 m, og strikke den drejet r.

Når kilen er strikket færdig, sættes de 11 kile-m på en

maskeholder. Slå 11 nye m op over m på maskeholder = 60 m.

Fortsæt med at strikke rundt med mønsteret som før.

På rækken markeret med indtagning, strikkes sådan:

Strik 1 r med farve 2, 2 drejet r sammen med farve 1, 23 m

mønster, 2 r sammen med farve 1, 1 r med farve 2, 2 drejet

r sammen med farve 1, 23 m mønster, 2 r sammen med

farve 1. Fortsæt indtagningerne på denne måde til der er 8 m

tilbage. Bryd garnet, og træk begge tråde gennem de sidste

m, træk sammen og hæft tråden.

### TOMMEL

Placer de 11 m på maskeholder fra kilen på strømpep nr. 3,

og saml 13 m mere op rundt i åbningen. Strik mønster efter

diagram **B**.

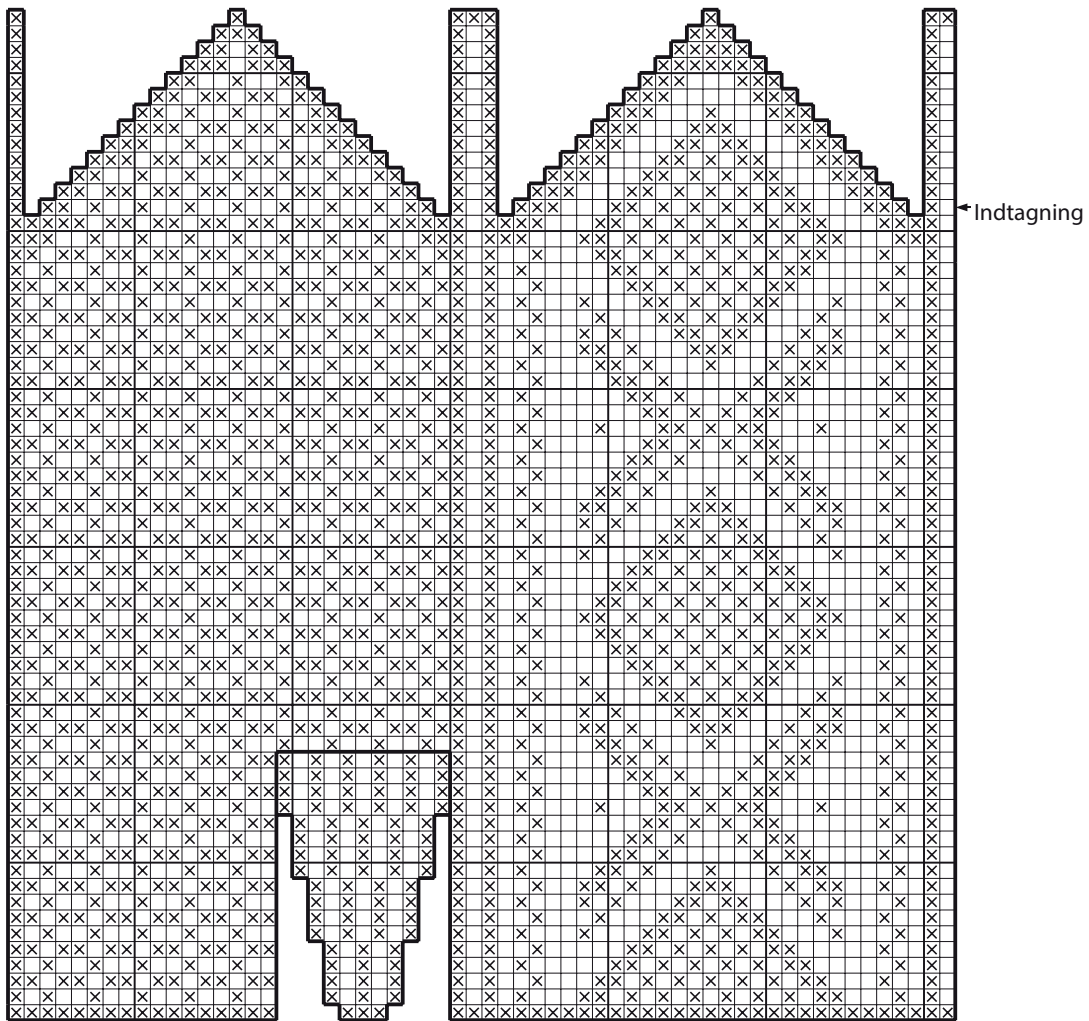
Når der er 8 m tilbage, brydes garnet og trækkes gennem de

sidste m.

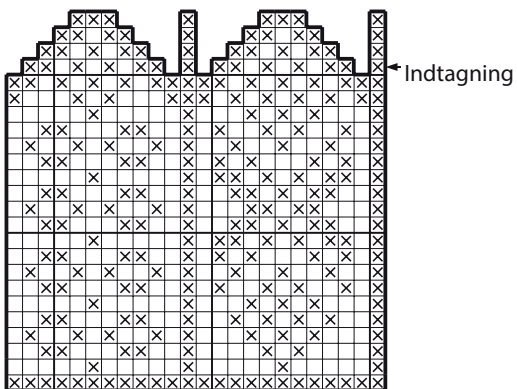
Strik en luffe mere, men med tomlen i modsatte side.

DIAGRAM

A



B



- ☒ Farve 1
- ☐ Farve 2

Ønsker du inspiration til dit næste strikkeprojekt? Besøg hjemmesiden [houseofyarn.no](http://houseofyarn.no)