



DALE[®]
GARN

HOUSE of YARN

SVALBARD HUE & LUFFER

DG 418-03 | ALPAKKA FORTE



DG 418-03

SVALBARD HUE & LUFFER

DESIGN

Kari Haugen

GARN

ALPAKKA FORTE 80 % alpaka, 20 % nylon,
50 gram = ca. 133 meter

STØRRELSE

Onesize

GARNFORBRUG

Hue

Farve 1 1 nøgle

Farve 2 1 nøgle

Farve 3 1 nøgle

Luffer

Farve 1 1 nøgle

Farve 2 1 nøgle

Farve 3 1 nøgle

Farve 4 1 nøgle

FARVER

Farve 1 Indigo meleret 708

Farve 2 Natur 711

Farve 3 Lys denim meleret 714

Farve 4 Brun meleret 725

VEJLEDENDE PINDE

Lille rundp, samt strømpep nr. 3 og 3,5

STRIKKEFASTHED

25 m glatstrik på p nr. 3,5 = 10 cm

Kontroller strikkefastheden ved at strikke en prøve.

Tæl antal m pr. 10 cm, har du flere m end angivet, skift til tykkere p. Har du færre m, skift til tyndere p.

FORKORTELSER

r = ret, vr = vrang, m = maske, p = pind

For opskrift på sweater se DG 418-01 på houseofyarn.no

© House of Yarn AS

Kopiering og publicering af materiale og opskrifter, eller brug af dette i forretningsøjemed, er kun tilladt efter aftale med House of Yarn AS.





HUE

Slå 136 m op med farve 3 på rundp nr. 3. Strik 8 cm rib 1 r, 1 vr rundt. Strik 1 omgang r, **samtidig** tages 8 m ud jævnt fordelt = 144 m.

Skift til p nr. 3,5 og strik mønster efter diagram **A**.

Skift til farve 1. Strik glatstrikt rundt, og tag ind på 2. omgang sådan:

Strik *2 r sammen, 16 r*, gentag fra *-* omgangen ud = 136 m. Strik 1 omgang glatstrikt. Næste omgang tages ind således: Strik *2 r sammen, 15 r*, gentag fra *-* omgangen ud = 128 m. Strik 1 omgang glatstrikt. Næste omgang tages ind således: Strik *2 r sammen, 14 r*, gentag fra *-* omgangen ud = 120 m. Fortsæt med at tage ind sådan på hver 2. omgang, til der er 8 m tilbage. Bryd garnet. Træk garnet gennem m.

Lav eventuelt en pompon i ønsket farve/facon, og fastgør den i toppen af huen.

LUFFER

Slå 56 m op med farve 3 på strømpep nr. 3.

Strik 4 omgange glatstrikt til belægning. Strik hulrække sådan:

Strik *2 r sammen, slå om,* gentag fra *-* omgangen ud.

Skift til p nr. 3,5, og strik mønster efter diagram **B**.

Ved mærkerne for tommel på diagrammet, strikkes der en hjælpetråd over 7 m på højre eller venstre side sådan: Strik de 7 m med hjælpetråden, flyt dem tilbage på venstre p, og strik dem en gang til efter diagrammet.

Fortsæt med mønster, og tag ind som vist i diagrammet.

Bryd garnet, og træk en af trådene gennem de sidste m.

Strik den anden luffe på samme måde, men med hjælpetråd til tommel på modsat side.

Tommel

Tag hjælpetråden ud, og sæt m på strømpep nr. 3.

Strik 2 m op i hver side = 18 m.

Strik glatstrikt rundt med farve 3 til tommelen måler ca. 4,5 cm. Placer en markør omkring 1 m i hver side med 8 m mellem.

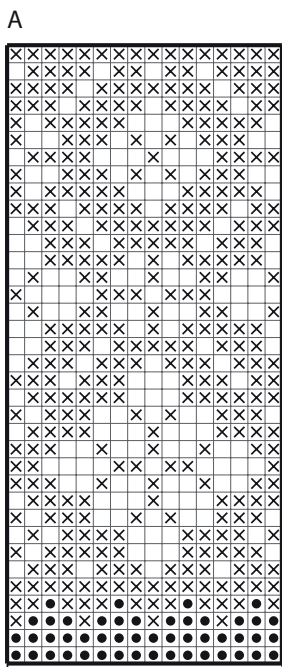
Næste omgang tages ind således: Strik 2 r sammen før hver markør og 2 drejet r sammen efter hver markør. Strik 1 omgang.

Videre gentages indtagningerne på hver omgang til der er 6 m tilbage. Bryd garnet. Træk garnet gennem m.

MONTERING

Fold belægningen mod vrangen, og sy til.

DIAGRAM HUE

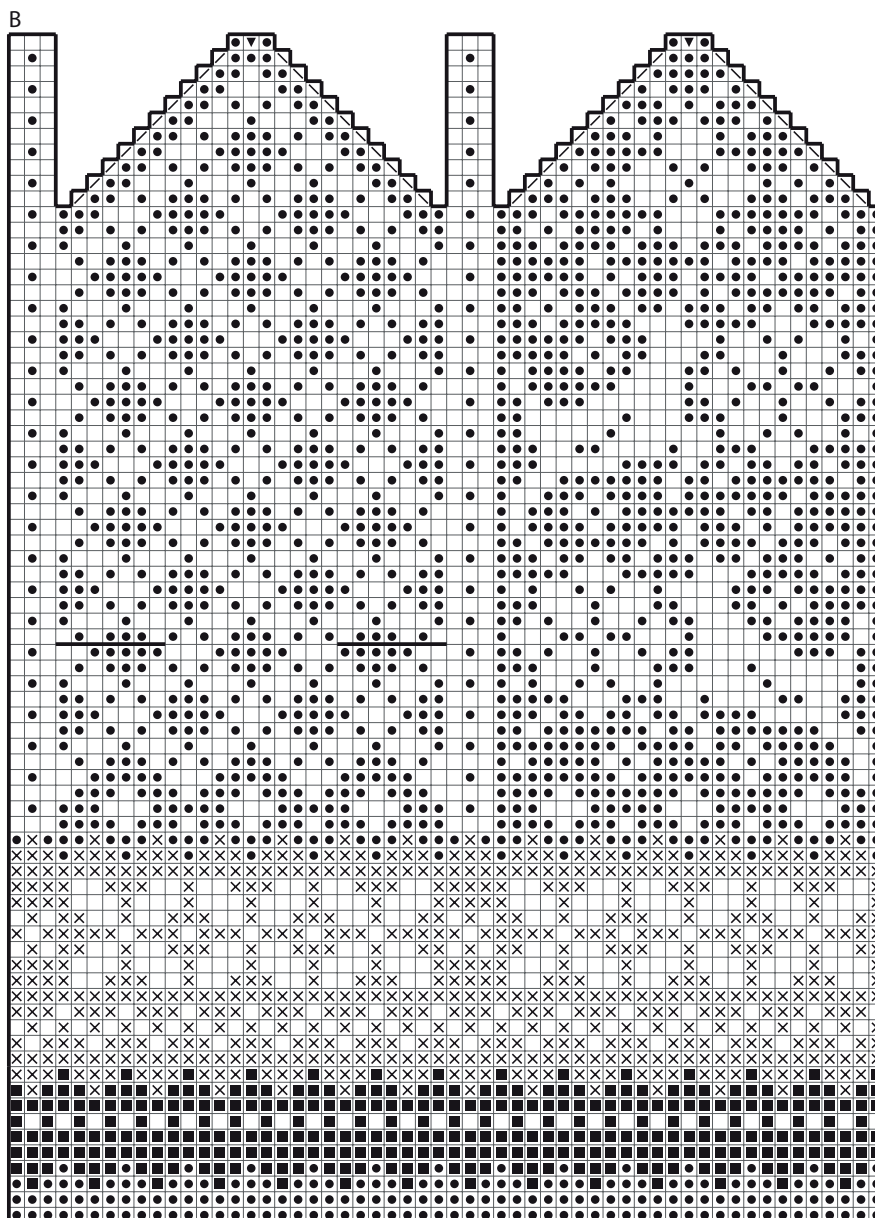


Gentag

- Farve 1
- Farve 2
- Farve 3

- 2 r sammen
- 2 drejet r sammen
- Tag 1 m løs af, strik 2 r sammen, træk den løse m over

DIAGRAM



- ⊗ Farve 1
- Farve 2
- Farve 3
- Farve 4
- ⌞ 2 r sammen
- ⌚ 2 drejet r sammen
- ▼ Tag 1 m løs af, strik 2 r sammen, træk den løse m over

Ønsker du inspiration til dit næste strikkeprojekt? Besøg hjemmesiden houseofyarn.no