



# KLEID & MÜTZE ENGBLOMST

DG 411-06B | LILLE LERKE



DG 411-06B

## KLEID & MÜTZE ENGBLOMST

### DESIGN

Anne-Kirsti Espenes / Hrönn Jónsdóttir

### GARN

LILLE LERKE 53 % Merinowolle, 47 % ägyptische Baumwolle,  
50 gr = ca. 142 m

### GRÖßEN

**Kleid** 0 (3) 6 (9–12) Mo

**Haube** 0–3 (6–9) 12 Mo

**NB!** Maße und Wählen der perfekten Größe

### MAßE

#### Kleid

Brustumfang ca. 40 (42) 46 (51) cm

Gesamtlänge ca. 34 (36) 40 (44) cm

### MATERIAL

#### Kleid

2 (3) 3 (6) 6 (7) 7 (8) Knäuel

#### Mütze

1 Knäuel in alle Größen

### FARBE

Altrosa 8123

### EMPFOHLENE NADELN

Große und kleine Rundstrick-Nd Nr. 2 und 2,5  
Nd-Spiel Nr. 2,5

### ZUBEHÖR

4 Knöpfe

### MASCHENPROBE

28 M gl re mit Nd Nr. 2,5 = 10 cm

33 M Bündchenmuster mit Nd Nr. 2 = 10 cm

**Alternativen:** SOFT MERINO, BABY ULL

**Es empfiehlt sich, für die Auswahl der Nadelstärke eine Maschenprobe anzufertigen. Maschenzahl pro 10 cm abzählen. Wenn mehr als angegeben, größere Nd nehmen. Bei weniger M, kleinere Nd verwenden.**

### WÄHLEN DER PASSENDEN GRÖSSE

1. Ein gestricktes Kleidungsstück mit guter Passform ausmessen.
2. Mit den Maßen der Anleitung vergleichen.
3. Bei der Wahl der Größe den Brustumfang des Rumpfteils zugrunde legen.
4. Je nach Bedarf Rumpfteil und Ärmel länger oder kürzer stricken.

### ABKÜRZUNGEN

re = rechte M, li = linke M, M = Masche, Nd = Nadel,  
Rd = Runde, R = Reihe



## KLEID

### ROCK

182 (196) 210 (224) M mit Rundstrick-Nd Nr. 2,5 anschlagen, Muster gemäß Abb **A** stricken. 23 (24) 27 (29) cm gl re stricken. Zu Nd Nr. 2 wechseln und 50 (56) 58 (56) M gleichmäßig verteilt abn = 132 (140) 152 (168) M. 1 M auf jeder Seite markieren, 66 (70) 76 (84) M je Vorder- und Rückenteil. Die MM ist die 1. M jedes Teils. 1,5 (2) 2 (3) cm Bündchen 1 re, 1 li stricken. Auf jeder Seite 5 (7) 9 (11) M abk (= MM und 2 (3) 4 (5) M vor und nach der MM). Vorder- und Rückenteil getrennt fertigstellen.

#### © House of Yarn AS

Kopieren, Veröffentlichen und kommerzielle Nutzung des Materials und der Anleitungen sind nur mit vorheriger Genehmigung der House of Yarn AS zulässig.

Foto: Wenche Hoel-Knai @photowenche, Stylist: Jan Gunnar Svenson @stylesvenson

## VORDERTEIL

= 61 (63) 67 (73) M.

Bündchenmuster wie zuvor stricken, **dabei** in jeder 2. R auf jeder Seite 1x2 und 2x1 M für den Ärmelausschnitt abn = 53 (55) 59 (65) M. Weiterstricken, bis der Ärmelausschnitt 4 (4) 4,5 (4,5) cm misst. Die mittleren 21 (23) 25 (27) M für den Halsausschnitt abk. **NB!** Im Bündchenmuster abk. Jede Seite getrennt fertigstellen. In jeder 2. R für den Halsausschnitt 1x2 und 2x1 M abk = 12 (12) 13 (15) M. Weiterstricken, bis der Ärmelausschnitt 8 (8) 9 (9,5) cm misst.

Ein Knopfloch innerhalb 1 (1) 1 (2) M auf jeder Seite einarbeiten (= 2 Knopflöcher auf jeder Schulter): 2 re zus, 1 U, 2 re verschr zus. In der nächsten R den U entweder 1 re + 1 li, oder 1 li + 1 re je nach Muster stricken. 2 R stricken, im Bündchenmuster abketten.

## RÜCKENTEIL

= 61 (63) 67 (73) M.

Wie beim Vorderteil für den Ärmelausschnitt abk. Weiterstricken, bis der Ärmelausschnitt 6 (6) 6,5 (6,5) cm misst. Die mittleren 23 (25) 27 (29) M für den Halsausschnitt abk. Jede Seite getrennt fertigstellen. In jeder 2. R für den Kragen 1x2 und 1x1 M abk = 12 (12) 13 (15) M. Fortsetzen, bis das Rückenteil genauso lang ist wie das Vorderteil. Im Bündchenmuster abketten.

## HALSBLLENDE VORDERTEIL

Ca. 40 (42) 47 (52) M von rechts auf Rundstrick-Nd Nr. 2 entlang der Halsblende auffassen. 2 R re stricken. Von links mit re M abk.

## BLLENDE RÜCKENTEIL

Ca. 24 (26) 30 (34) M von rechts mit Rundstrick-Nd Nr. 2 auffassen. 2 R re stricken. Von links mit re M abk.

## ÄRMELBLLENDE

Oben beginnen und ca. 56 (58) 64 (70) M von rechts mit Rundstrick-Nd Nr. 2 auffassen. 2 R re stricken. Von links mit re M abk. Knöpfe annähen.

## MÜTZE

116 (122) 132 M mit kurzer Rundstrick-Nd Nr. 2 anschlagen. 7 (9) 9 Rd kraus re stricken (= abwechselnd 1 Rd li und 1 Rd re). Zu Nd Nr. 2,5 wechseln und den Lochrand wie folgt arbeiten: \*2 re zus, 1 U\*, von \* bis \* wdh bis zum Ende der Rd. 1 Rd gl re.

In der nächsten Rd wie folgt zun und abn: \*1 re, **1 M li gen zun**, 18 (19) 20 re, 2 M abh, als ob sie re zus gestrickt werden sollen, 1 re, die abgehobene M darüberziehen, 17 (18) 20 re, **1 re gen zun**, 1 re, **1 M li gen zun**, 15 (16) 18 re, 1 U, 2 re zus, 2 M re abh, als ob sie re zus gestrickt werden sollen, 1 re, die abgehobene M darüberziehen, 1 M re abh, 1 re, die abgehobene M darüberziehen, 1 U, 15 (16) 18 re, **1 M re gen zun**, 1 re, **1 M li gen zun**, 17 (18) 20 re, 2 M re abh, als ob sie re zus gestrickt werden sollen, 1 re, die abgehobene M

darüberziehen, 18 (19) 20 M re, **1 M re gen zun**. 1 Rd gl re.\* Von \* bis \* noch 7- (8-) 9-mal wdh.

**Abn:** 19 (20) 21 M re, 2 M re abheben, als ob sie re zus gestrickt werden sollen, 1 re, die abgehobene M darüberziehen, 33 (35) 39 re, 1 U, 2 re zus, 2 M re abheben, als ob sie re zus gestrickt werden sollen, 1 re, die abgehobene M darüberziehen, 1 re abh, 1 re, die abgehobene M darüberziehen, 1 U, 33 (35) 39 re, 2 M re abh, als ob sie re zus gestrickt werden sollen, 1 re, die abgehobene M darüberziehen, 18 (19) 20 re. 1 Rd re. Jede 2. Rd weiter abn (2 M weniger zwischen den Abn) bis 8 (8) 12 M übrig sind. Den Faden abschneiden und durch die verbliebenen M ziehen.

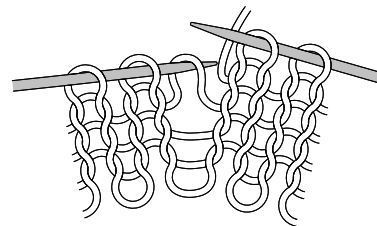
## I-CORD

2 M mit Nd Nr. 2 anschlagen und wie folgt in Rd stricken: 2 M re, \*M auf der Nd nach rechts schieben, Faden auf Rückseite festziehen, 2 M re\*, von \* bis \* wdh bis die Kordel 12 cm misst.

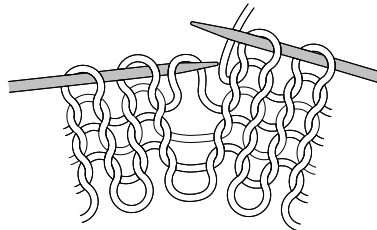
Kordel an einem Ende der Runde (linkes Ohr) befestigen, eine weitere Kordel anfertigen und am anderen Ende der Rd (rechtes Ohr) befestigen.

### 1 M RE GEN UND 1 M LI GEN ZUN

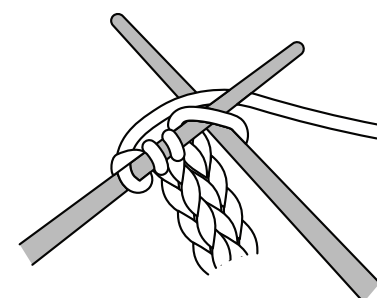
1 M li gen zun: Querfaden zwischen 2 M von vorn mit der linken Nd aufnehmen, M im hinteren Glied stricken.



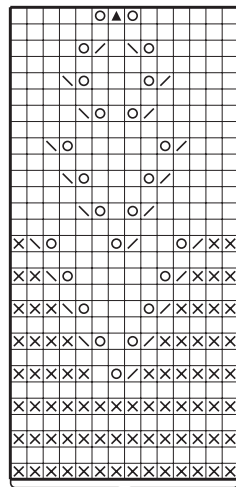
1 M re gen zun: Querfaden zwischen 2 M von hinten mit der linken Nd aufnehmen, M im vorderen Glied stricken.



### I-CORD

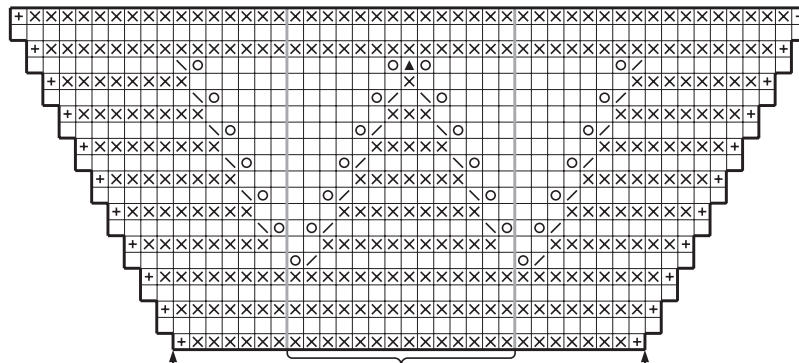


A



Wdh

B



Anfang  
(1. R = Rückseite)

Wdh

Abschluss

- Hinreihen re, Rückreihen li
- Li auf der Vorderseite, re auf der Rückseite
- 2 re zus
- U
- 1 re locker abh, 1 re, die abgehobene M darüberziehen
- 2 re locker abh, als ob sie re zus gestrickt werden sollen, 1 re, die M darüberziehen
- + 1 re im hinteren und im vorderen M-Glied stricken (= Zun)

Benötigen Sie Inspiration für Ihr nächstes Strickprojekt?  
Besuchen Sie unsere Internetseite **houseofyarn.no**