



BANEARBEJDER- SWEATER & HUE

DG 17-01 | ALPAKKA FORTE



DG 17-01D

BANEARBEJDETSWEATER & HUE

DESIGN

Dale Garn

GARN

ALPAKKA FORTE 80 % alpaka, 20 % nylon,
50 gram = ca. 133 meter

STØRRELSER

Sweater 2 (4) 6 (8) 10 år

Hue 2-4 (6-10) år

MÅL

Sweater

Overvidde ca. 59 (61) 66 (70) 76 cm

Fuld længde ca. 39 (42) 46 (51) 55 cm

Ærmelængde ca. 24 (27) 33 (36) 38 cm

Hue

Omkreds ca. 41 (46) cm

GARNFORBRUG

Sweater

Farve 1 3 (4) 4 (5) 5 nøgler

Farve 2 1 nøgle til alle størrelser

Farve 3 1 nøgle til alle størrelser

Hue

Farve 1 1 nøgle til alle størrelser

Farve 2 1 nøgle til alle størrelser

Farve 3 1 nøgle til alle størrelser

FARVER

Farve 1 Kamel 726

Farve 2 Varm brun meleret 709

Farve 3 Hvid 717

VEJLEDENDE PINDE

Lille og stor rundp og strømpep nr. 3 og 3,5

STRIKKEFASTHED

25 m glatstrik og mønster på p nr. 3,5 = 10 cm

Kontroller strikkefastheden ved at strikke en prøve.

Tæl antal m pr. 10 cm, har du flere m end angivet, skift til tykkere p. Har du færre m, skift til tyndere p.

FIND DEN RETTE STØRRELSE

1. Tag mål af en sweater, som passer.
2. Sammenlign målene med opskriften.
3. Vælg størrelse ud fra overvidden på kroppen.
4. Krop og ærmer kan strikkes længere eller kortere efter behov.

FORKORTELSER

r = ret, vr = vrang, m = maske, p = pind



SWEATER

KROPPEN

Slå 148 (152) 164 (174) 190 m op med kamel på rundp nr. 3 og strik 4 cm rib rundt 1 vr, 1 r.

Placer en markør i hver side med 74 (76) 82 (87) 95 m til henholdsvis for- og bagstykke.

Skift til p. 3,5, og strik glatstrik til arbejdet måler 26 (29) 32 (35) 38 cm.

Luk 10 m af i hver side til ærmegab (= 5 m på hver side af markørerne).

Læg arbejdet til side, og strik ærmerne.

TIPS!

Vær ekstra opmærksom på strikkefastheden, når du strikker mønster i flere farver! Tjek grundigt! De fleste må gå ½ pindestørrelse op ved overgang fra glatstrik eller struktur mønster til flerfarvet strik.

© House of Yarn AS

Kopiering og publicering af materiale og opskrifter, eller brug af dette i forretningsøjemed, er kun tilladt efter aftale med House of Yarn AS.

ÆRMERNE

Slå 38 (40) 42 (42) 44 m op med kamel på strømpep nr. 3, og strik 4 cm rib rundt 1 r, 1 vr.

Placer en markør midt under ærmet.

Skift til p nr. 3,5, og strik glatstrik, **samtidigt** tages der 1 m ud på hver side af markøren hver 2. (2.) 2,5. (2.) 2. cm i alt 8 (10) 11 (14) 15 gange = 54 (60) 64 (70) 74 m.

NB! Der tages ud ved at strikke 1 r, **1 udt-v** i begyndelsen af omgangen, **1 udt-h**, 1 r i slutningen af omgangen.

Når arbejdet måler 24 (27) 33 (36) 38 cm, lukkes 10 m af under ærmet (= 5 m på hver side af markøren).

Strik et ærme til på samme måde.

BÆRESTYKKET

Placer venstre ærme, forstykket, højre ærme og bagstykket på rundp nr. 3,5 = 216 (232) 252 (274) 398 m. Strik 1 (2) 6 (3) 5 omgange glatstrik, **samtidigt** tages på 1. omgang 0 (4) 0 (4) 2 m ind jævnt fordelt = 216 (228) 252 (270) 296 m.

Strik mønster efter diagram **A** = 100 (100) 108 (108) 108 m.

MONTERING

Skift til p nr. 3 og varm brun meleret. Strik 1 omgang glatstrik, og tag 6 (4) 8 (4) 4 m ind jævnt fordelt = 94 (96) 100 (104) 104 m.

HALSKANT

Strik rib rundt 1 r, 1 vr til ribben måler 7 cm.

Luk løst af med r og vr m. Læg ribben dobbelt mod vrangen, og sy sammen med løse sting.

HUE

Slå 102 (114) m op med farve 1 på strømpep 3.

Strik 2 cm rib 1 r, 1 vr rundt.

Skift til p 3,5, og strik 2 omgange glatstrik. Strik mønster efter diagram **B**. Skift til kamel, og strik til arbejdet måler 15 (17) cm.

Tag ind på næste omgang: Strik *2 r, 2 r sammen*, gentag *-* omgangen ud = 75 (78) m. Strik 3 omgange uden indtagning.

Strik *1 r, 2 r sammen*, gentag *-* omgangen ud = 50 (52) m. Strik 3 omgange uden indtagning.

Strik 2 r sammen omgangen ud = 25 (26) m.

Strik 1 omgang uden indtagning.

Strik 2 r sammen omgangen ud = 13 (13) m.

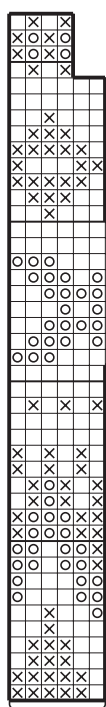
Bryd garnet og træk det gennem de resterende m.

Hæft enden. Lav en pompon i kamel, og sy den i toppen.



DIAGRAM

A



Tag (18)30 m ind jævnt fordelt = (108)108 m

Strikkes ikke i str. 2(4)6 år

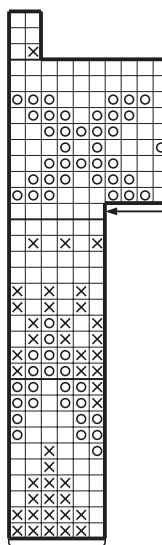
Tag 50(50)52(54)62 m ind jævnt fordelt = 100(100)108(126)138 m

Tag 30(36)44(42)46 m ind jævnt fordelt = 150(150)160(180)200 m

Tag 36(42)48(48)48 m ind jævnt fordelt = 180(186)204(222)246 m

Gentag

B



Tag (2)4 m ind jævnt fordelt = (100)110 m

⊗ Farve 1
□ Farve 2
⊙ Farve 3

Gentag

Ønsker du inspiration til dit næste strikkeprojekt? Besøg hjemmesiden houseofyarn.no