



DALE[®]
GARN

HOUSE of YARN

PULLOVER CORTINA

DG 458-14 | OLDER



DG 458-14

PULLOVER CORTINA

DESIGN

Bitten Eriksen, 1956

ÜBERARBEITUNG

Ane Kydland Thomassen

GARN

OLDER TWEED 97 % Wolle, 3 % Polyester, 50 gr = ca. 95 m

OLDER 100 % Wolle, 50 gr = ca. 95 m

GRÖßEN

2XS (XS) S (M) L (XL) 2XL (3XL)

NB: MAßE und Wahl der richtigen Größe

MAßE

Brustumfang ca. 84 (93) 98 (107) 116 (124) 133 (142) cm

Gesamtlänge ca. 60 (62) 64 (66) 68 (70) 72 (74) cm

Ärmellänge Damen ca. 48 cm

Ärmellänge Herren ca. 53 cm

MATERIAL

Farbe 1 9 (10) 11 (12) 13 (14) 16 (17) Knäuel

Farbe 2 1 (1) 1 (2) 2 (2) 2 (2) Knäuel

FARBE

Farbe 1 OLDER TWEED Kitt Tweed 423

Farbe 2 OLDER Anthrazit 406

EMPFOHLENE NADELN

Große und kleine Rundstrick-Nd und Nd-Spiele Nr. 4,5 und 5

MASCHENPROBE

18 M x 22 Rd gl re mit Nd Nr. 5 = 10 x 10 cm

Es empfiehlt sich, für die Auswahl der Nadelstärke eine Maschenprobe anzufertigen. Maschenzahl pro 10 cm abzählen. Wenn mehr als angegeben, größere Nd nehmen. Bei weniger M, kleinere Nd verwenden.

WÄHLEN DER PASSENDEN GRÖSSE

1. Ein gestricktes Kleidungsstück mit guter Passform ausmessen.
2. Mit den Maßen der Anleitung vergleichen.
3. Bei der Wahl der Größe den Brustumfang des Rumpfteils zugrunde legen.
4. Je nach Bedarf Rumpfteil und Ärmel länger oder kürzer stricken.

ABKÜRZUNGEN

re = rechte M, li = linke M, M = Masche, Nd = Nadel,
Rd = Runde, R = Reihe



RUMPFTEIL

152 (168) 176 (192) 208 (224) 240 (256) M mit Farbe 1 und Nd Nr. 4,5 anschlagen. 7 cm Bündchen 2 re, 2 li.

1. M auf jeder Seite markieren (MM) = 75 (83) 87 (95) 103 (111) 119 (127) M je Vorder- und Rückenteil.

Zu Nd Nr. 5 wechseln, gl re weiterstricken.

40 (42) 44 (45) 46 (48) 50 (52) cm ab Anchl Muster gemäß Abb arbeiten. Anfang auf jeder Seite nach MM und Pfeil für angegebene Größe. MM immer mit Farbe 1 stricken. Nach Abschluss der Strickschrift mit Farbe 1 weiterstricken.

52 (54) 56 (58) 60 (62) 64 (66) cm ab Anchl die mittleren 15 (17) 17 (19) 21 (23) 25 (25) M vorn für den Halsausschnitt abk. Das Muster gl re in R weiterstricken (bei einigen Größen ist das Muster bereits abgeschlossen) und am Anfang jeder R 1x3, 1x2 und 2x1 M auf jeder Seite abk.

© House of Yarn AS

Kopieren, Veröffentlichen und kommerzielle Nutzung des Materials und der Anleitungen sind nur mit vorheriger Genehmigung der House of Yarn AS zulässig.

Foto: Willy Nikkers



58 (60) 62 (64) 66 (68) 70 (72) cm ab Anschl die hinteren mittleren 25 (27) 27 (29) 31 (33) 35 (35) M für den Halsausschnitt abk.

Jedes Teil getrennt fertigstellen. Für den Halsausschnitt in jeder 2. R 2x1 M abk = 23 (26) 28 (31) 34 (37) 40 (44) Schulter-M auf beiden Seiten der MM.

60 (62) 64 (66) 68 (70) 72 (74) cm ab Anschl abketten. Die andere Seite gegengleich stricken.

ÄRMEL

40 (44) 48 (48) 52 (52) 56 (56) M mit Farbe 1 und Nd Nr. 4,5 anschlagen.

7 cm Bündchen 2 re, 2 li.

1. M markieren = MM.

Zu Nd Nr. 5 wechseln, gl re weiterstricken.

8 cm ab Anschl, 1 M auf jeder Seite der MM zun. Die Zunahmen alle 3 (3) 3 (2,5) 2,5 (2,5) 2,5 (2) cm insgesamt 12- (12-) 12- (14-) 14- (15-) 15- (17-)mal wdh = 64 (68) 72 (76) 80 (82) 86 (90) M.

34 cm (Damengröße) / 39 cm (Herrengröße) ab Anschl Muster gemäß Strickschrift arbeiten. Ausgehend von der Ärmelmitte den Anfang des Musters berechnen. MM immer mit Farbe 1 stricken. Die neuen M werden ins Muster eingearbeitet.

Nach Abschluss der Strickschrift mit Farbe 1 weiterstricken. Ärmelweite auf beiden Seiten markieren. 2 engstichige Maschinennähte auf beiden Seiten der MM nähen. Zwischen den Nähten aufschneiden. Schulternähte schließen. Ärmel einnähen. Darauf achten, dass die Ärmelmitte und die Schulternähte aufeinandertreffen. Blende über die Schnittkante legen und vernähen.

FERTIGSTELLUNG

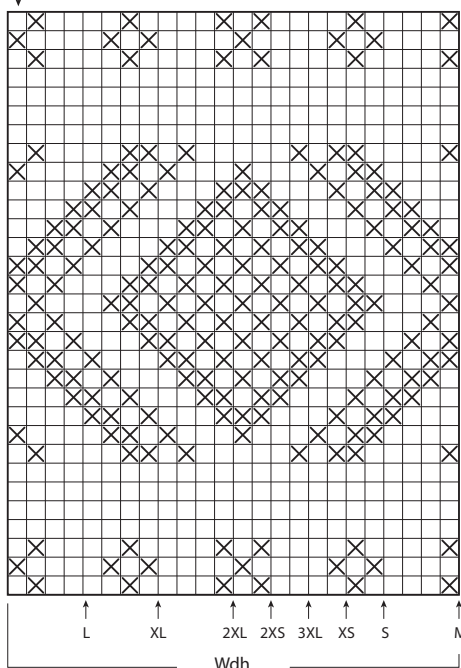
Die Arbeit leicht dämpfen. Ärmelweite auf beiden Seiten markieren. 2 engstichige Maschinennähte auf beiden Seiten der MM nähen. Zwischen den Nähten aufschneiden. Schulternähte schließen. Ärmel einnähen. Darauf achten, dass die Ärmelmitte und die Schulternähte aufeinandertreffen. Blende über die Schnittkante legen und vernähen.

HALSBLENDE

Bei einer Schulter beginnen. 11 M pro 5 cm mit Farbe 1 auf Nd Nr. 4,5 aus dem Halsausschnitt auffassen = ca. 80–96 M. M-Zahl muss durch 4 teilbar sein. 7 cm Bündchenmuster 2 re, 2 li in Rd stricken. Locker abketten. Bündchen hälftig nach innen falten und locker annähen.

STRICKSCHRIFT

Mitte Ärmel /
Mitte Vorder- und Rückenteil



□ Farbe 1
⊗ Farbe 2

Benötigen Sie Inspiration für Ihr nächstes Strickprojekt?
Besuchen Sie unsere Internetseite houseofyarn.no