



CORTINA SWEATER

DG 458-14 | OLDER



Dale Garn - en del af **HOUSE of YARN**

DG 458-14

CORTINA SWEATER

DESIGN

Bitten Eriksen i 1956

REDESIGN

Ane Kydland Thomassen

GARN

OLDER TWEED 97 % uld, 3 % polyester,
50 gram = ca. 95 meter
OLDER 100 % uld, 50 gram = ca. 95 meter

STØRRELSER

XXS (XS) S (M) L (XL) XXL (XXXL)

NB! Se MÅL og find den rette størrelse

MÅL

Overvidde ca. 84 (93) 98 (107) 116 (124) 133 (142) cm
Fuld længde ca. 60 (62) 64 (66) 68 (70) 72 (74) cm
Ærmelængde dame ca. 48 cm
Ærmelængde herre ca. 53 cm

GARNFORBRUG

Farve 1 9 (10) 11 (12) 13 (14) 16 (17) nøgler
Farve 2 1 (1) 1 (2) 2 (2) 2 (2) nøgler

FARVE

Farve 1 OLDER TWEED Kitt Tweed 423
Farve 2 OLDER Koksgrå 406

VEJLEDENDE PINDE

Stor og lille rundp, samt strømpep nr. 4,5 og 5

STRIKKEFASTHED

18 m x 22 omgange glatstrikk på p nr. 5 = 10 x 10 cm

Kontroller strikkefastheden ved at strikke en prøve.
Tæl antal m pr. 10 cm, har du flere m end angivet, skift til tykkere p. Har du færre m, skift til tyndere p.

FIND DEN RETTE STØRRELSE

1. Tag mål af en striktrøje, som passer.
2. Sammenlign målene med opskriften.
3. Vælg størrelse ud fra overvidden på kroppen.
4. Krop og ærmer kan strikkes længere eller kortere efter behov.

FORKORTELSER

r = ret, vr = vrang, m = maske, p = pind



KROPPEN

Slå 152 (168) 176 (192) 208 (224) 240 (256) m op med farve 1 på p nr. 4,5. Strik 7 cm rib 2 r, 2 vr rundt.

Placer en markør omkring 1 m i hver side med 75 (83) 87 (95) 103 (111) 119 (127) m mellem til henholdsvis for- og bagstykke. Skift til p nr. 5, og strik videre i glatstrikk.

Når arbejdet måler 40 (42) 44 (45) 46 (48) 50 (52) cm, strikkes mønster efter diagrammet. Start ved pilen for valgte størrelse efter markør-m i hver side. Markør-m strikkes hele tiden med farve 1. Når diagrammet er færdigt, strikkes arbejdet færdigt med farve 1.

Når arbejdet måler 52 (54) 56 (58) 60 (62) 64 (66) cm, lukkes de midterste 15 (17) 17 (19) 21 (23) 25 (25) m af til hals. Fortsæt frem og tilbage i glatstrikk og mønster (nogle størrelser er færdige med mønsteret), og luk videre til halsen i begyndelsen af hver p 3,2,1,1 m i hver side.

© House of Yarn AS

Kopiering og publicering af materiale og opskrifter, eller brug af dette i forretningsøjemed, er kun tilladt efter aftale med House of Yarn AS.

Foto: Willy Nikkers



Når arbejdet måler 58 (60) 62 (64) 66 (68) 70 (72) cm, lukkes 25 (27) 27 (29) 31 (33) 35 (35) m af midt bag til halsen.

Strik hver del færdig for sig. Luk videre af til halsen på hver 2. p 1,1 m = 23 (26) 28 (31) 34 (37) 40 (44) skulder-m på hver side af markør-m.

Strik til arbejdet måler 60 (62) 64 (66) 68 (70) 72 (74) cm. Luk af. Strik modsatte side på samme måde, men spejlvendt.

ÆRMERNE

Slå 40 (44) 48 (48) 52 (52) 56 (56) m op med farve 1 på p nr. 4,5. Strik 7 cm rib 2 r, 2 vr rundt.

Placer en markør omkring første m = markør-m.

Skift til p nr. 5, og strik videre i glatstrik.

Når arbejdet måler 8 cm, tages 1 m ud på hver side af markør-m. Gentag udtagningerne for hver 3. (3.) 3. (2,5.) 2,5. (2,5.) 2,5. (2.) cm i alt 12 (12) 12 (14) 14 (15) 15 (17) gange = 64 (68) 72 (76) 80 (82) 86 (90) m.

Når arbejdet måler 34 cm (dame) / 39 cm (herre), strikkes mønster efter diagrammet. Tæl ud fra midt på ærmet hvor diagrammet starter. Markør-m strikkes hele tiden med farve 1.

De nye m strikkes med i diagrammet efter hver udtagning.

Når diagrammet er færdigt, strikkes arbejdet færdigt med farve 1. Strik til ærmet måler 48 cm (dame) / 53 cm (herre) eller ønsket længde. Strik 2 cm frem og tilbage med vrangsidens udad til ombuk.

Luk løst af. Strik et ærme mere.

MONTERING

Damp arbejdet let.

Afmærk ærmevidden i hver side. Sy 2 maskinsøm med tætte sting på hver side af markør-m. Klip op mellem sømmene.

Sy skuldrene sammen.

Sy ærmerne i. Sørg for at midten af ærmet møder skuldresømmen. Sy ombukket fast over klippekanten.

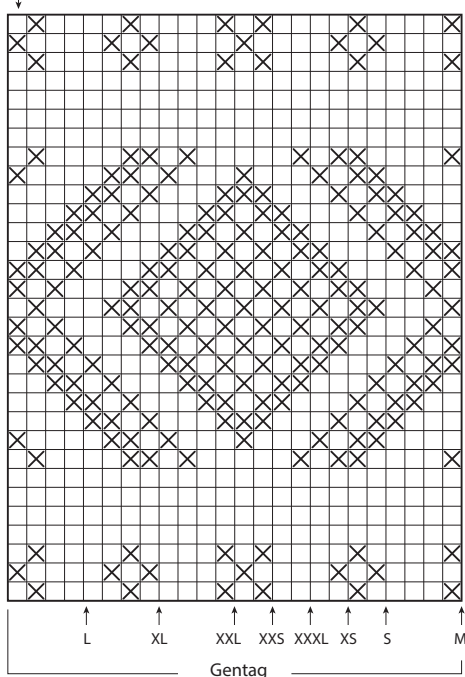
HALSKANT

Begynd på den ene skulder.

Strik 11 m op pr. 5 cm med farve 1 på rundp nr. 4,5 i halsåbningen = ca. 80 – 96 m. M-antallet skal være deleligt med 4. Strik 7 cm rib rundt med 2 r, 2 vr. Luk løst af. Læg ribben dobbelt mod vrangen, og sy sammen med løse sting.

DIAGRAM

Midt på ærmet /
Midt på for- og bagstykke



□ Farve 1

⊗ Farve 2

Ønsker du inspiration til dit næste strikkeprojekt? Besøg hjemmesiden houseofyarn.no