



DU STORE  
**ALPAKKA**<sup>®</sup>

HOUSE of YARN

# PULLOVER WILLIAM

DSA 52-03B | ALPAKKA WOOL



DSA 52-03D

## PULLOVER WILLIAM

### DESIGN

Iselin Hafselid

### GARN

ALPAKKA WOOL 60 % feinstes Alpaka,  
40 % reine Schurwolle; 50 g = ca. 166 m

### GRÖßEN

S (M) L (XL) 2XL

### MAßE

Brustumfang ca. 96 (103) 113 (120) 130 cm  
Gesamtlänge ca. 66 (68) 70 (72) 74 cm  
Ärmellänge ca. 54 cm (in allen Größen)

### MATERIAL

16 (18) 20 (22) 24 Knäuel

### FARBE

Hellbeige meliert 505

### EMPFOHLENE NADELN

Kurze und lange Rundstrick-Nd Nr. 4 und 4,5  
Hilfs-Nd

### MASCHENPROBE

24 M Zopfmuster mit doppeltem Faden und  
Nd Nr. 4,5 = 10 cm  
24 M Bündchen 1 re, 1 li mit doppeltem Faden und  
Nd Nr. 4,5 = 10 cm

**Alternativ:** MINI STERK

**Zur Auswahl der Nadelstärke eine Maschenprobe anfertigen. Maschenzahl pro 10 cm abzählen. Bei mehr M als angegeben mit stärkeren Nd arbeiten. Bei weniger M feinere Nd verwenden.**

### WÄHLEN DER PASSENDEN GRÖSSE

1. Ein gestricktes Kleidungsstück mit guter Passform ausmessen.
2. Mit den Maßen aus der Anleitung vergleichen.
3. Bei der Wahl der Größe den Brustumfang des Rumpfteils zugrunde legen.
4. Je nach Bedarf Rumpfteil und Ärmel länger oder kürzer stricken.

#### © House of Yarn AS

Kopieren, Veröffentlichen und kommerzielle Nutzung des Materials und der Anleitungen sind nur mit vorheriger Genehmigung der House of Yarn AS zulässig.



### ABKÜRZUNGEN

M = Masche, re = rechte M, li = linke M, Nd = Nadel,  
Rd = Runde, R = Reihe

**Der Pullover wird mit doppeltem Faden gestrickt.**

### RUMPFTEIL

232 (248) 272 (288) 312 M mit Rundstrick-Nd Nr. 4 anschl. 4 cm Bündchenmuster 1 re, 1 li in Rd str. Rundstrick-Nd Nr. 4,5 verwenden und beide Seiten kennzeichnen = 116 (124) 136 (144) 156 M je Vorder- und Rückenteil. Wie folgt weiterstr: Beim Vorderteil beginnen, \*11 (15) 21 (25) 31 M Muster gemäß Abb **C**, Abb **B** (8 M), 7 M gemäß Abb **C**, Abb **B** (8 M), 7 M gemäß Abb **C**, Abb **B** (8 M), Abb **A** (18 M), Abb **B** (8 M), 7 M gemäß Abb **C**, Abb **B** (8 M), 7 M gemäß Abb **C**, Abb **B** (8 M), 11 (15) 21 (25) 31 M gemäß Abb **C** str\*. Von \* bis \* wdh = Rückenteil.



Ca. 40 (42) 43 (45) cm ab Anchl Vorder- und Rückenteil bei den Seitenmarkierungen teilen und getrennt fertigstellen.

**NB!** Das Zopfmuster so arbeiten, dass es auf der Vorderseite zu sehen ist.

### RÜCKENTEIL

In R weiterstr, **dabei** (in allen Größen) am Anfang jeder R auf beiden Seiten 1x3, 1x2 und 1x1 M für den Ärmelausschnitt abk = 104 (112) 124 (132) 144 M. Ca. 63 (65) 67 (69) 71 cm ab Anchl für die Schulterschraggen am Anfang jeder R 3x9 (1x11, 2x10) 3x12 (1x14, 2x13) 3x15 M abk. Ca. 66 (68) 70 (72) 74 cm ab Anchl die letzten 50 (50) 52 (52) 54 M abk.

### VORDERTEIL

Ca. 48 (50) 52 (54) 56 cm ab Anchl wie beim Rückenteil str. Bei allen Größen die mittleren 22 M abk und beide Teile getrennt fertigstellen. Für den Halsausschnitt in jeder 2. R bei allen Größen 1 M abk, bis 27 (31) 36 (40) 45 M übrig sind. Ca. 63 (65) 67 (69) 71 cm ab Anchl in jeder 2. R 3x9 (1x11, 2x10) 3x12 (1x14, 2x13) 3x15 M für die Schulterschräge abk. Die andere Seite gegengleich str.

### ÄRMEL

48 (48) 52 (52) 56 M mit Nd-Spiel Nr. 4 anchl. 4 cm Bündchenmuster 1 re, 1 li in Rd str. Rundstrick-Nd Nr. 4,5 verwenden und wie folgt weiterstr: 7 (7) 7 (9) 9 M Muster gemäß Abb C, Abb B (8 M), Abb A (18 M), Abb B (8 M), 7 (7) 7 (9) 9 M gemäß Abb C str. 5 cm ab Anchl mittig unter dem Ärmel 2 M zun und diese ins Rippenmuster einarbeiten. Zun alle 1,5 cm insgesamt 33-mal wdh = 114 (114) 118 (118) 122 M. Bei allen Größen ca. 54 cm ab Anchl die Arbeit mittig unter dem Ärmel teilen und in R fertigstellen.

**NB!** Das Zopfmuster so arbeiten, dass es auf der Vorderseite zu sehen ist.

Für die Armkugel am Anfang jeder R auf beiden Seiten 1x11, 2x10, 1x9, 1x8 (1x11, 2x10, 1x9, 1x8) 2x11, 1x10, 2x9 (2x11, 1x10, 2x9) 2x11, 3x10 M abk. 1 R ohne Abn str und bei allen Größen die mittleren 18 M abk.

Bei allen Größen misst der Ärmel jetzt ca. 59 cm.

Den anderen Ärmel ebenso str.

### SCHALKRAGEN

134 (136) 136 (138) 140 M mit Rundstrick-Nd Nr. 4 anchl. 12 cm Bündchenmuster 1 re, 1 li in R str. Abk.

### FERTIGSTELLUNG

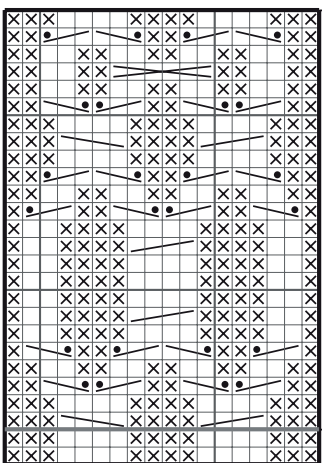
Für die Nähte nur 1 Faden verwenden.

Schultern schließen und darauf achten, dass die Muster aufeinandertreffen, re auf re M, li auf li M.

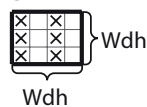
Ärmel annähen. Die Mitte des Rückenteils und des Kragens kennzeichnen. Den Kragen so im Halsausschnitt befestigen, dass die kurzen Seiten vorn übereinanderliegen. Von re in den Kragenaußen-M nähen und darauf achten, eine gleichmäßige Naht zu erstellen.

### STRICKSCHRIFT

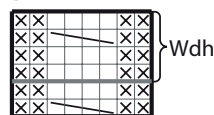
A



C

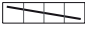


B

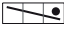


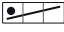
□ Hin-R re, Rück-R li


⊗ Hin-R li, Rück-R re

 2 M auf eine Hilfs-Nd vor die Arbeit legen, 2 re, M auf der Hilfs-Nd re str

 2 M auf eine Hilfs-Nd hinter die Arbeit legen, 2 re, M auf der Hilfs-Nd re str

 2 M auf eine Hilfs-Nd vor die Arbeit legen, 1 li, M auf der Hilfs-Nd re str

 1 M auf eine Hilfs-Nd hinter die Arbeit legen, 2 re, M auf der Hilfs-Nd li str

 2 re, 2 li, 2 re str, diese 6 M zurück auf eine Hilfs-Nd nehmen, Faden 4-mal (nach re) um diese M herumwickeln, M zurück auf die re Nd nehmen

Benötigen Sie Inspiration für Ihr nächstes Strickprojekt?  
Besuchen Sie unsere Internetseite **houseofyarn.no**