



# TRÖJA – SETESDAL

DSA 121-07 | ALPAKKA WOOL & ALPAKKA FORTE



## TRÖJA – SETESDAL

### DESIGN

Ane Kydland Thomassen

### GARN

ALPAKKA WOOL 60 % alpaka, 40 % ren ny ull,

50 gram = ca 166 meter

ALPAKKA FORTE 80 % alpaka, 20 % nylon,

50 gram = ca 133 meter

### STORLEKAR

XXS (XS) S (M) L (XL) XXL (XXXL)

**OBS!** Jämför PLAGGETS MÅTT och HITTA RÄTT STORLEK

### PLAGGETS MÅTT

Övervidd ca 89 (95) 101 (107) 116 (124) 133 (142) cm

Hel längd mitt bak ca 60 (62) 64 (66) 68 (70) 72 (74) cm

Ärmlängd ca 54 cm, alla storlekar

### GARNÅTGÅNG

Färg 1 6 (7) 7 (8) 9 (9) 10 (11) nystan

Färg 2 2 (2) 3 (3) 3 (3) 4 (4) nystan

Färg 3 1 nystan alla storlekar

Färg 4 1 nystan alla storlekar

Färg 5 1 nystan alla storlekar

Färg 6 1 nystan alla storlekar

### FÄRGER

Färg 1 ALPAKKA WOOL Mörkgrå melerad 503

Färg 2 ALPAKKA WOOL Natur 501

Färg 3 ALPAKKA FORTE Djupröd 739

Färg 4 ALPAKKA FORTE Skarpt grön 738

Färg 5 ALPAKKA FORTE Orange 740

Färg 6 ALPAKKA WOOL Majsgul 511

### STICKOR

Stor och liten rundst nr 2,5 och 3

### STICKFASTHET

27 m slätstickning och mönsterstickning på st nr 3 = 10 cm

**Kontrollera stickfastheten genom att sticka en provlapp.**

**Räkna antalet maskor per 10 cm. Har du fler m än det angivna antalet, byt till grövre stickor. Har du färre maskor, byt till finare stickor.**

### HITTA RÄTT STORLEK

1. Mät ett liknande plagg som passar.
2. Jämför måtten med mönstrets storlekstabell.
3. Välj storlek utifrån övervidden på bålen.
4. Bål och ärmar kan stickas längre eller kortare vid behov.



### FÖRKORTNINGAR

rm = rät maska, am = avig maska, m = maska, st = sticka, v = varv

### BÅL

Lägg upp 240 (256) 272 (288) 312 (336) 360 (384) m med färg 1 på st nr 2,5.

Sticka runt i resårstickning med 2 rm, 2 am i 2 cm. Sätt en markör runt 1 m i var sida med 119 (127) 135 (143) 155 (167) 179 (191) m mellan m med markör för fram- resp. bakstycke. Byt till st nr 3 och sticka slätstickning och mönster enligt diagram **A**. Börja vid pilen för vald storlek. (V börjar med 1:a m med markör.)

På sista v i diagrammet avmaskas m med markör i var sida för ärmhål = 119 (127) 135 (143) 155 (167) 179 (191) för fram- resp. bakstycke. Arbetet mäter ca 41 (42) 43 (44) 45 (46) 47 (48) cm.

Sticka 1 v med färg 1, **samtidigt** som det läggs upp 3 nya m i var sida (= klipp-m, som fortsättningsvis inte räknas med i mönster eller i maskantalet).

Sticka sedan mönster enligt diagram **B**. Börja vid pilen för vald storlek efter klipp-m i var sida.

När arbetet mäter ca 52 (54) 56 (58) 60 (62) 64 (66) cm, avmaskas klipp-m i var sida, **samtidigt** som det avmaskas

### © House of Yarn AS

Kopiering och publicering av material och mönster, eller användning av dessa i kommersiellt syfte, får inte ske utan tillstånd från House of Yarn AS.



27 (29) 31 (33) 35 (37) 39 (41) m mitt fram för halsen.

**OBS!** Gör gärna halsavmaskningen på ett v efter ett v med bara färg 1 i mönstret.

Sticka färdigt fram- och bakstycke var för sig.

### BAKSTYCKE

= 119 (127) 135 (143) 155 (167) 179 (191) m.

Lägg upp 1 kant-m i var sida = 121 (129) 137 (145) 157 (169)

181 (193) m, **samtidigt** som det stickas fram och tillbaka med mönster som tidigare. Kant-m stickas i slätstickning och med båda färgerna om det är aktuellt. På detta sätt "förankrar" man garnet i sidorna så att mönstret blir fint.

Sticka tills arbetet mäter ca 60 (62) 64 (66) 68 (70)

72 (74) cm, avsluta efter 2 v med färg 1 i mönstret. **Samtidigt**,

på sista v, avmaskas 41 (43) 45 (47) 49 (51) 53 (55) m för nacken = 40 (43) 46 (49) 54 (59) 64 (69) axel-m på var sida.

Sätt axel-m på en avmaskningsnål.

### HÖGER FRAMSTYCKE

= 46 (49) 52 (55) 60 (65) 70 (75) m.

Fortsätt sticka slätstickning fram och tillbaka och mönster som tidigare, och avmaska för halsen 3,2,2,1,1,1 m (lika för alla storlekar), **samtidigt** som det läggs upp 1 ny m (kant-m) i slutet av 1:a v från rätsidan = 37 (40) 43 (46) 51 (66) 61 (66) m.

Avsluta med samma v i mönstret som på bakstycket.

Börja med ett v från rätsidan, och sticka mönster enligt diagram **D** innanför 1 kant-m i var sida som stickas så här:

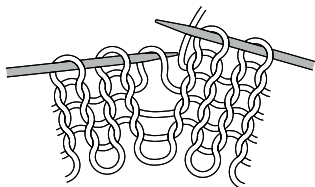
Lyft 1:a kant-m rätt varje v och sticka sista m rätt varje v (med båda färgerna om det är två färger). **OBS!** Börja vid pilen för vald storlek.

På v 7 i diagrammet ökas 1 m mot halsen genom att sticka 1 m i 1:a m utan att släppa förra varvets m från vänster st, sedan sätta tillbaka m på vänster st (= 1 ökad m) och sticka varvet ut.

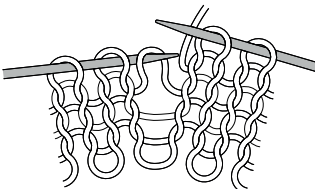
På v 9 i diagrammet ökas 2 m mot halsen genom att sticka \*1 m i 1:a m utan att släppa förra varvets m från vänster st, sedan sätta tillbaka m på vänster st\*, upprepa \*-\* 1 gång till (= 2 ökade m), sticka varvet ut = 40 (43) 46 (49) 54 (69) 64 (69) m. Sätt m på en avmaskningsnål.

#### ÖKA 1 H OCH 1 V

Öka 1 V: Ta tråden mellan 2 m, sätt den på vänster st som bilden visar och sticka i bakre maskbågen.



Öka 1 H: Ta tråden mellan 2 m, sätt den på vänster st som bilden visar och sticka i främre maskbågen.



### VÄNSTER FRAMSTYCKE

Stickas som höger framstycke, men spegelvänt. Se till att diagram **D** stickas spegelvänt, så att mönstret blir likadant mot halskanten. Öka i slutet av v mot halsen.

### ÄRMAR

Lägg upp 56 (60) 60 (64) 64 (68) 68 (72) m med färg 1 på st nr 2,5. Sticka runt i resårstickning med 2 rm, 2 am i 2 cm. Byt till st nr 3. Sticka slätstickning och mönster enligt diagram **C**, **samtidigt** som det ökas 10 (8) 10 (8) 12 (10) 12 (12) m jämnt fördelade på 1:a v = 66 (68) 70 (72) 76 (78) 80 (84) m.

Sätt en markör runt första m (= mitt under ärmen).

Sticka mönster enligt diagram **C**. Räkna ut från mitt på ärmen var mönstret ska börja. När arbetet mäter 5 cm, ökas 1 m på var sida om markören genom att **öka 1 H** före markören och **öka 1 V** efter markören.

Upprepa ökningarna med 2,5 (2) 2 (2) 2 (1,5) 1,5 (1,5) cm mellanrum, totalt 18 (20) 22 (24) 24 (26) 28 (29) gånger = 102 (108) 114 (120) 124 (130) 136 (142) m. De ökade maskorna stickas in i mönstret efter hand.

När diagrammet är färdigt mäter arbetet ca 54 cm. Maska av med färg 1.

Om du vill ha ett belägg som täcker den klippta sidan, vänds arbetet ut och in före avmaskning. Sticka 2 cm slätstickning fram och tillbaka, med avigsidan ut, med färg 1, till belägg.

Maska av.

Sticka den andra ärmen på samma sätt.

Sy i ärmarna med madrasstygn. Sy fast belägget.

### MONTERING

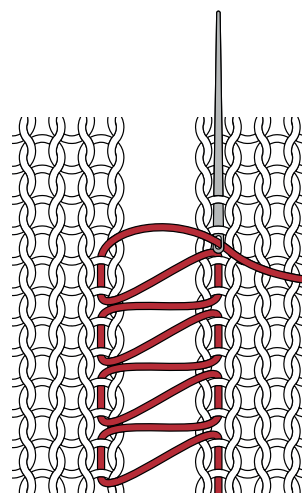
Sy 2 maskinsömmar med täta stygn på var sida om den mittersta klipp-m i var sida. Klipp upp mellan sömmarna.

Sy ihop axlarna med maskstygn och färg 1. Mitt på axlarna = mitt på "bandet" överst på framstyckena.

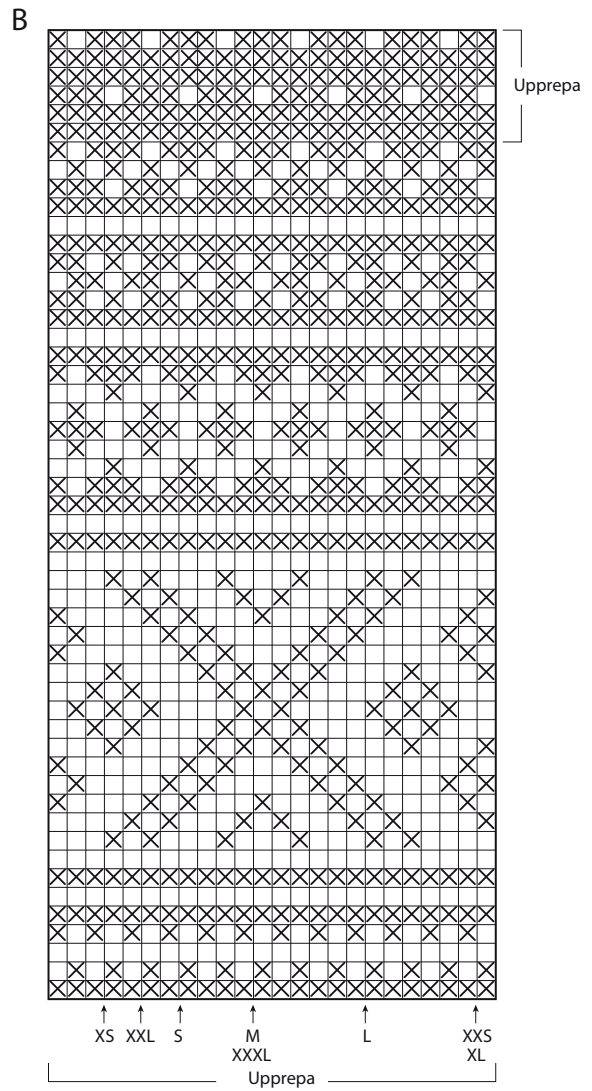
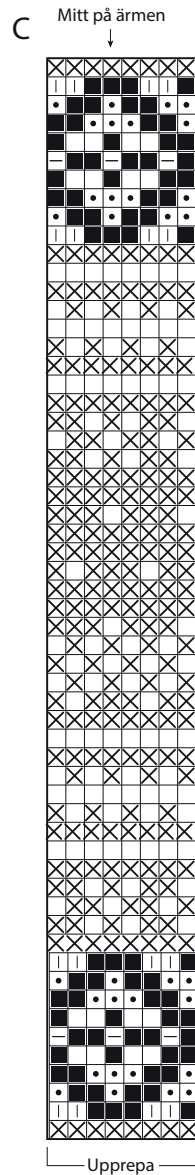
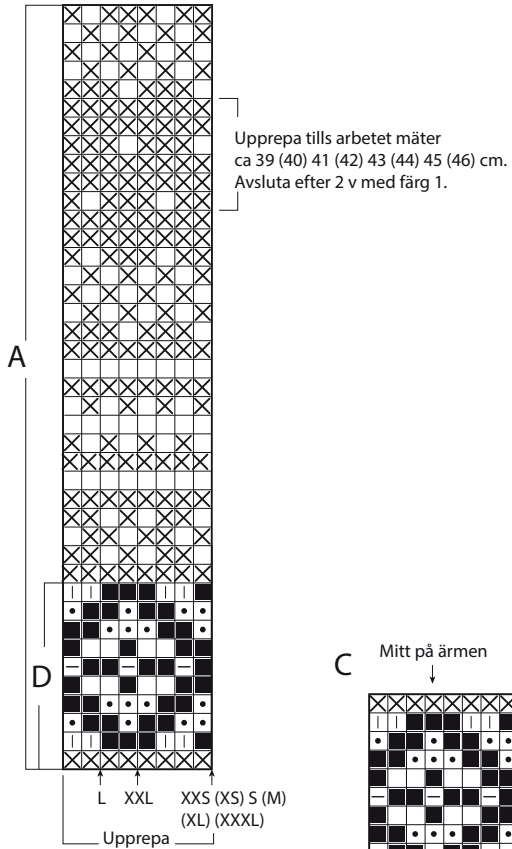
### HALSKANT

Sticka upp ca 136 (140) 144 (148) m runt halsen med färg 1 på st nr 2,5. Maskantalet ska vara jämnt delbart med 4. Sticka runt i resårstickning med 2 rm, 2 am i 8 cm. Maska av med rm och am. Vik halskanten dubbel mot avigsidan och sy fast.

### MADRASSTYGN



DIAGRAM



- ☒ Färg 1
- Färg 2
- Färg 3
- Färg 4
- ▮ Färg 5
- ▭ Färg 6