



DALE<sup>®</sup>  
GARN

HOUSE of YARN

# BABYDECKE MINA

DG 434-09 | SOFT MERINO



DG 434-09

## BABYDECKE MINA

### DESIGN

Kari Haugen

### GARN

SOFT MERINO 100 % Merinowolle extrafein;  
50 g = ca. 187 m

### GRÖßE

Ca. 74 x 84 cm

### MATERIAL

6 Knäuel

### FARBE

Graubeige meliert 3005

### EMPFOHLENE NADELN

Lange Rundstrick-Nd Nr. 4

### MASCHENPROBE

26 M und 35 R Muster mit Nd Nr. 4 = 10 x 10 cm

**Alternative:** BABY ULL

**Zur Auswahl der Nadelstärke eine Maschenprobe anfertigen. M-Zahl pro 10 cm abzählen.**

**Bei mehr M als angegeben mit stärkeren Nd arbeiten.**

**Bei weniger M feinere Nd verwenden.**

### ABKÜRZUNGEN

M = Masche, re = rechte M, li = linke M, Nd = Nadel,

R = Reihe

#### © House of Yarn AS

Kopieren, Veröffentlichen und kommerzielle Nutzung des Materials und der Anleitungen sind nur mit vorheriger Genehmigung der House of Yarn AS zulässig.

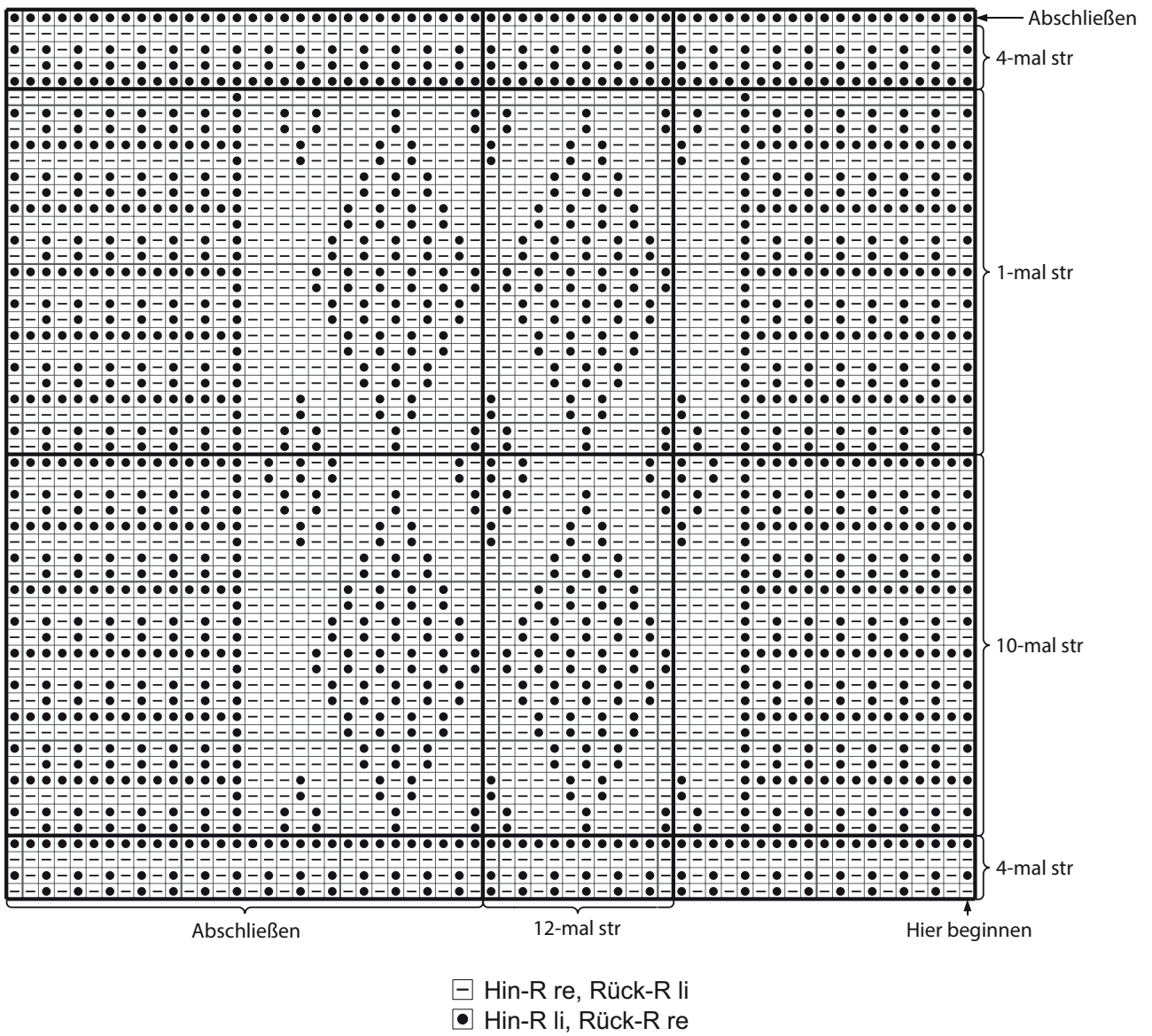
Foto: Sofie Hammer @by.sofiehammer



193 M mit Rundstrick-Nd Nr. 4 anschl, Rück-R re str.  
Muster gemäß Strickschrift in R arbeiten. Locker abketten.



STRICKSCHRIFT



Benötigen Sie Inspiration für Ihr nächstes Strickprojekt?  
Besuchen Sie unsere Internetseite [houseofyarn.no](http://houseofyarn.no)