



DALE
GARN

HOUSE of YARN

ADVENTS- KALENDER

DG 235-01 | NATURAL LANOLIN WOOL



DG 235-01

ADVENTSKALENDER

DESIGN

Kari Haugen

GARN

NATURAL LANOLIN WOOL 100 % reine Schurwolle;
50 g = ca. 100 m

Alternativ: MERINO 22, LERKE, ØKO BOMULL

GRÖßE

Ca. 11 cm

MATERIAL FÜR 24 FÄUSTLINGE

Farbe 1 2 Knäuel
Farbe 2 1 Knäuel
Farbe 3 1 Knäuel
Farbe 4 1 Knäuel
Farbe 5 1 Knäuel

FARBEN

Farbe 1 Naturweiß 1401
Farbe 2 Rot 1407
Farbe 3 Grau meliert 1420
Farbe 4 Jeansblau 1435
Farbe 5 Olivgrün 1436

NB! Da das ursprünglich in dieser Anleitung angegebene Garn nicht mehr produziert wird, wurde es ersetzt. Aus diesem Grund können die Farben etwas von den Abbildungen abweichen.

EMPFOHLENE NADELN

Nd-Spiel Nr. 3
Häkel-Nd Nr. 3

MASCHENPROBE

26 M mit Nd Nr. 3 = 10 cm

Zur Auswahl der Nadelstärke eine Maschenprobe anfertigen. M-Zahl pro 10 cm abzählen. Bei mehr M als angegeben mit stärkeren Nd arbeiten. Bei weniger M feinere Nd verwenden.

ABKÜRZUNGEN

M = Masche, re = rechte M, li = linke M, Nd = Nadel,
R = Reihe, fM = feste M

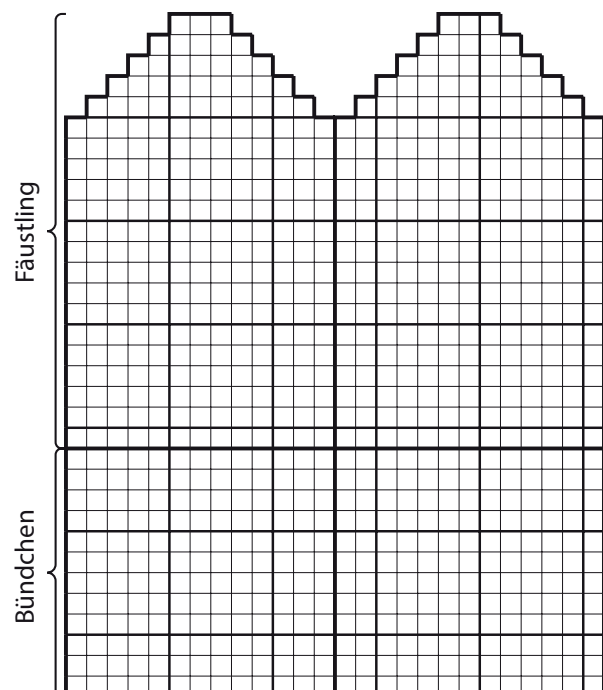
© House of Yarn AS

Kopieren, Veröffentlichen und kommerzielle Nutzung des Materials und der Anleitungen sind nur mit vorheriger Genehmigung der House of Yarn AS zulässig.

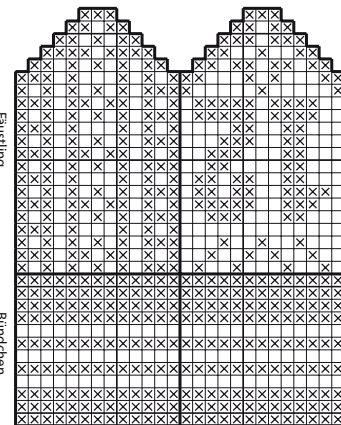
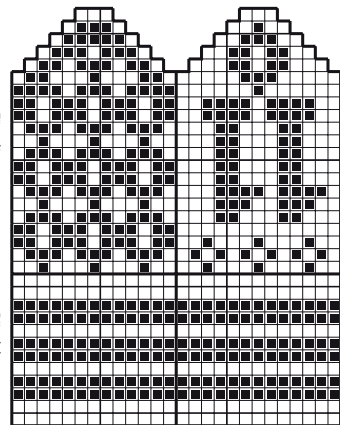
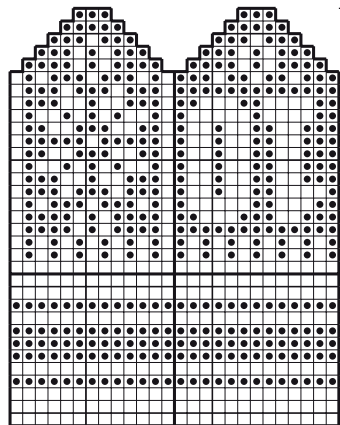
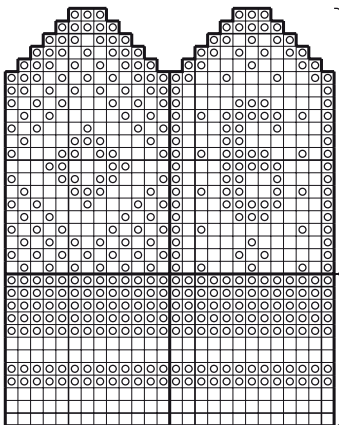
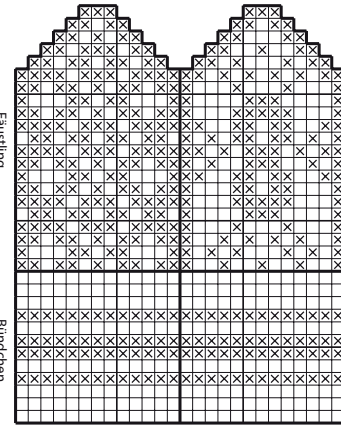
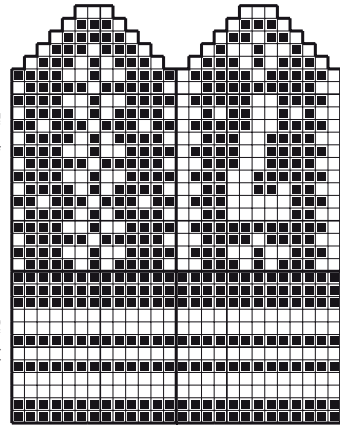
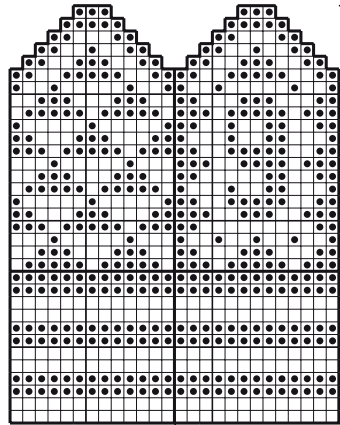
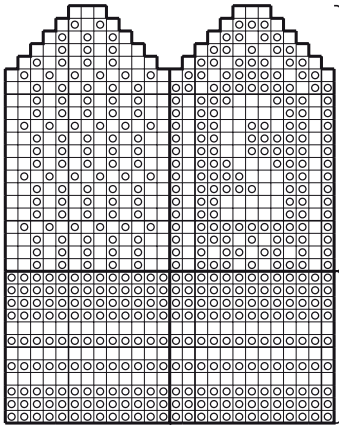
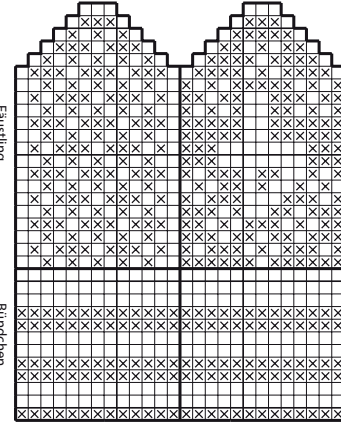
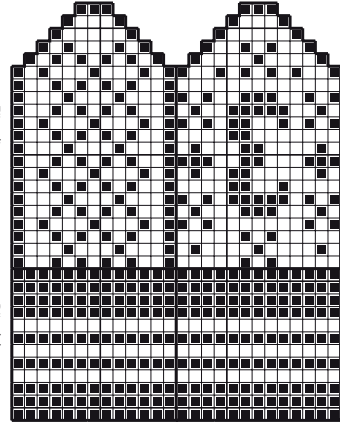
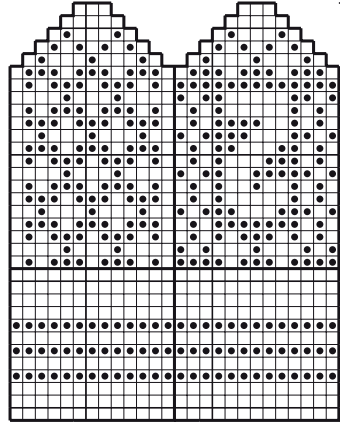
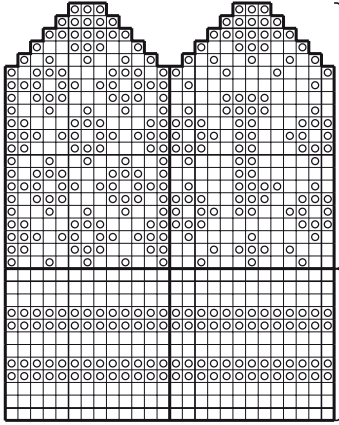


Mit Nd Nr. 3 und der Farbe aus der Strickschrift 26 M anschl. M auf 4 Nd verteilen = je 7 (6) 7 (6) M pro Nd. 12 Rd Bündchenmuster 1 re, 1 li und Streifen gemäß Strickschrift str. Gl re und Muster gemäß Strickschrift weiterstr. In der 28. Rd wie folgt abn: Die beiden ersten M auf der 1. Nd re verschr zusstr. Die beiden letzten M auf der 2. Nd re zusstr. Die beiden ersten M auf der 3. Nd re verschr zusstr. Die beiden letzten M auf der 4. Nd re zusstr. In allen Rd weiter abn, bis noch 6 M übrig sind. Das Fadenende durch die letzten 6 M fädeln und gut festziehen. Mit der Hauptfarbe eine Schlaufe aus 12 fM häkeln und an einer Seite befestigen.

ERSTELLEN SIE IHR EIGENES DESIGN



Hier können Sie Ihr eigenes Muster entwerfen. Falls Sie mehrere Designs erstellen möchten, können Sie z. B. Transparent- oder Butterbrotpapier verwenden.



- = Farbe 1
- = Farbe 2
- ⊗ = Farbe 3
- ⊙ = Farbe 4
- = Farbe 5

□ = Farbe 1
 ■ = Farbe 2
 ⊗ = Farbe 3
 ⊙ = Farbe 4
 ■ = Farbe 5

Benötigen Sie Inspiration für Ihr nächstes Strickprojekt?
 Besuchen Sie unsere Internetseite houseofyarn.no