



DALE  
GARN

HOUSE of YARN

# PAKKE- KALENDER

DG 235-01 | NATURAL LANOLIN WOOL





DG 235-01

## PAKKEKALENDER

### DESIGN

Kari Haugen

### GARN

NATURAL LANOLIN WOOL 100 % ren, ny uld,  
50 gram = ca. 100 meter

**Alternativt garn:** MERINO 22, LERKE, ØKO BOMULL

### STØRRELSE

Ca. 11 cm

### GARNFORBRUG TIL 24 LUFFER

Farve 1 2 nøgler

Farve 2 1 nøgle

Farve 3 1 nøgle

Farve 4 1 nøgle

Farve 5 1 nøgle

### FARVER

Farve 1 Natur 1401

Farve 2 Klar rød 1407

Farve 3 Grå meleret 1420

Farve 4 Jeansblå 1435

Farve 5 Oliven 1436

**NB!** Vi har ændret garnet i denne opskrift, da garnet er udgået af produktion. Derfor kan farverne afvige fra billedet.

### VEJLEDENDE PINDE

Strømpep nr. 3

Hæklenål nr. 3

### STRIKKEFASTHED

26 m på p nr. 3 = 10 cm

**Kontroller strikkefastheden ved at strikke en prøve.  
Tæl antal m pr. 10 cm, har du flere m end angivet,  
skift til tykkere p. Har du færre m, skift til tyndere p.**

### FORKORTELSER

r = ret, vr = vrang, m = maske, p = pind, fm = fastmaske

#### © House of Yarn AS

Kopiering og publicering af materiale og opskrifter, eller brug af dette i forretningsøjemed, er ikke tilladt uden aftale med House of Yarn AS.



Slå 26 m op med farven vist i diagrammet på p nr. 3. Fordel m på 4 p med 7, 6, 7, 6 m på hver. Strik 12 omgange rib rundt med 1 r, 1 vr i striber som vist i diagrammet.

Strik videre i glatstrikk og mønster efter diagrammet til luffe.

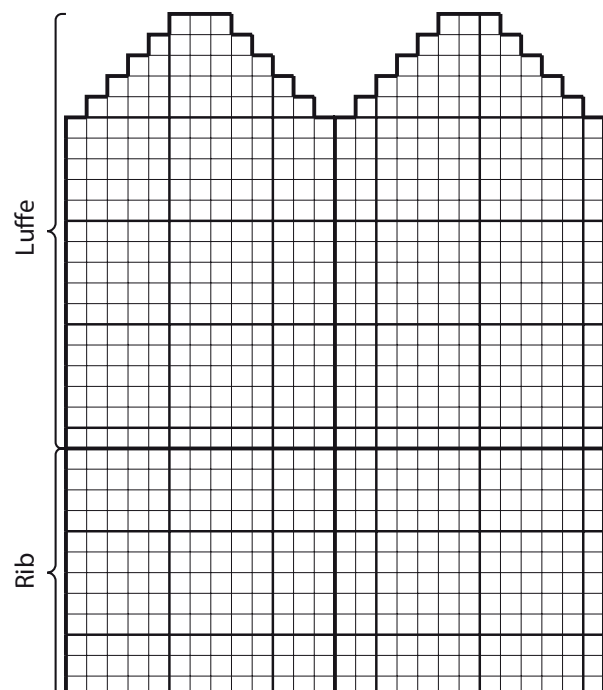
På 28. omgang tages ind sådan: På 1. p strikkes de 2 første m drejet r sammen. På 2. p strikkes de 2 sidste m r sammen.

På 3. p strikkes de 2 første m drejet r sammen. På 4. p strikkes de 2 sidste m r sammen. Fortsæt indtagning på denne måde på hver omgang, indtil der er 6 m tilbage.

Træk garnet gennem alle 6 m, og stram let.

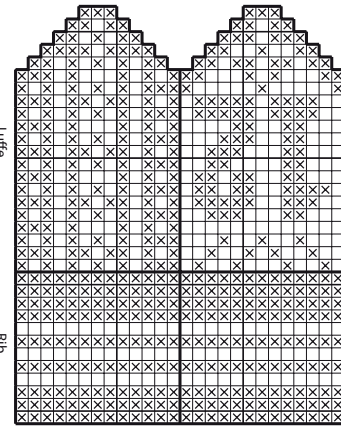
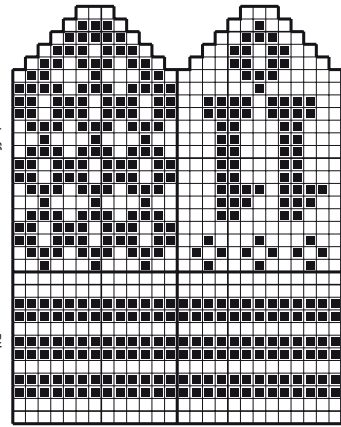
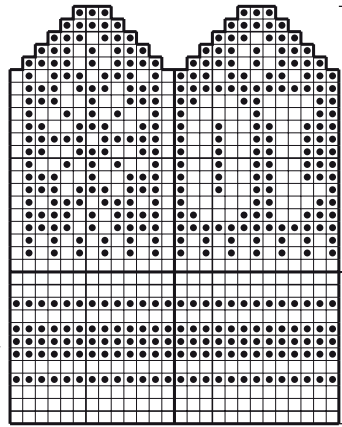
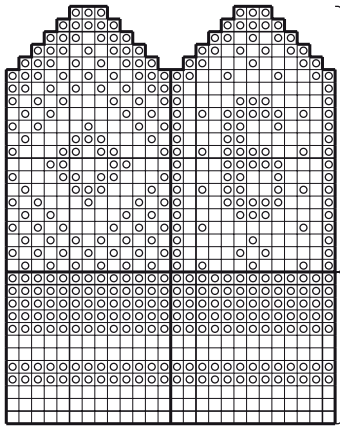
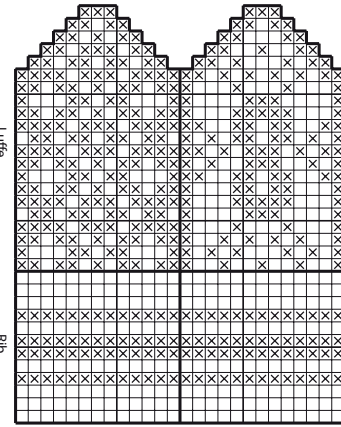
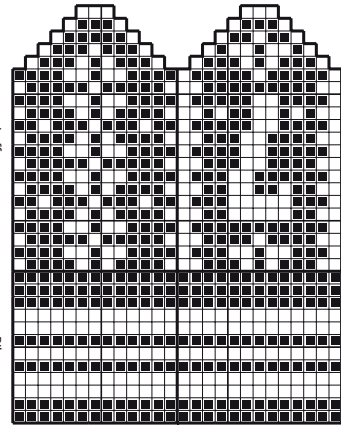
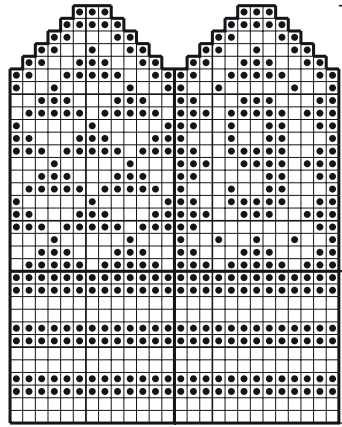
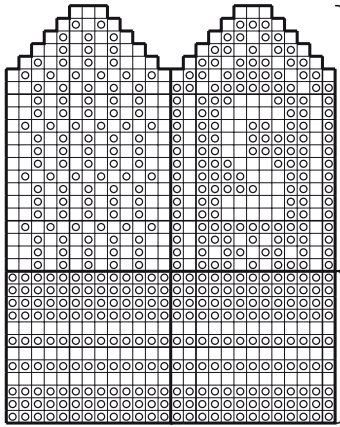
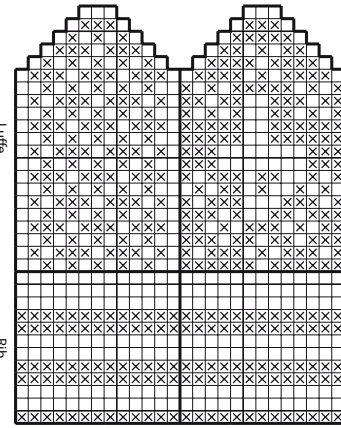
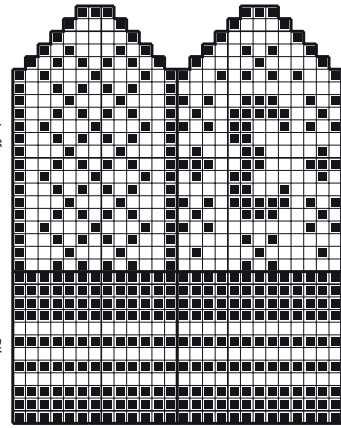
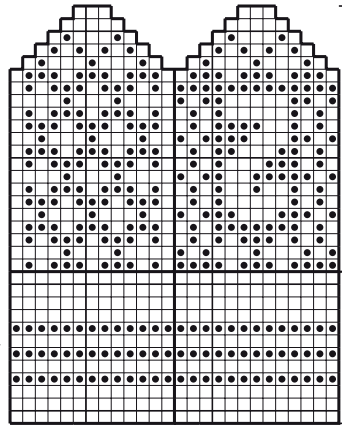
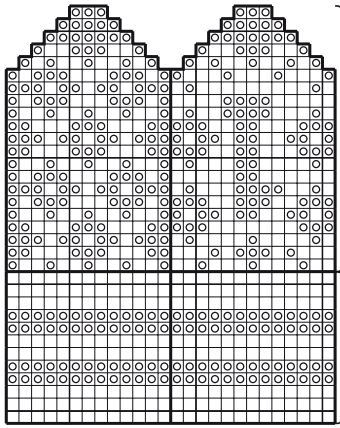
Hækl en trense i bundfarven med 12 fm, og sy den på den ene side af luffen.

### LAV DIT EGET DESIGN PÅ LUFFERNE



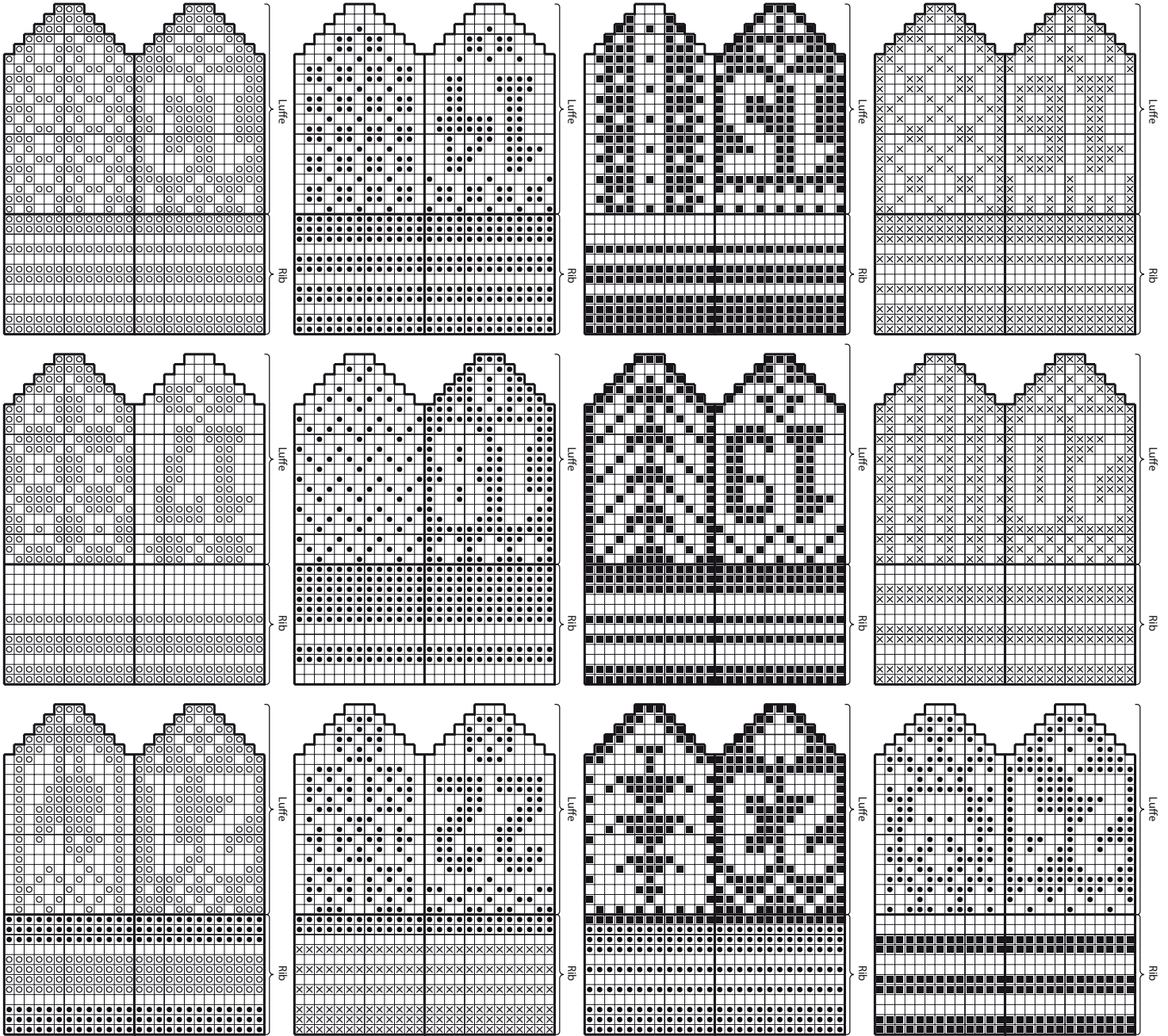
Tegn dit eget mønster ind på dette diagram. Vil du lave flere, så kopier på f.eks. mønsterpapir eller pergamentpapir.

DIAGRAM



- = Farve 1
- = Farve 2
- ⊗ = Farve 3
- ⊙ = Farve 4
- = Farve 5

DIAGRAM



- = Farve 1
- = Farve 2
- ⊗ = Farve 3
- ⊙ = Farve 4
- = Farve 5

Ønsker du inspiration til dit næste strikkeprojekt? Besøg hjemmesiden [houseofyarn.no](http://houseofyarn.no)