

Hold varmen med deilige tøfler

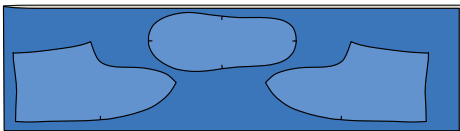
Sy selv: Tøfler til barn

Materialer

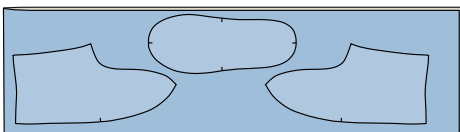
- Ullfilt farge 1:
15 cm i str 22/23 - 30/31
20 cm i str 32/33 - 34/35
- Ullfilt farge 2:
15 cm i str 22/23 - 30/31
20 cm i str 32/33 - 34/35
- Style-Vil eller Thermolam:
10 cm i str 22/23 - 30/31
15 cm i str 32/33 - 34/35
- Eventuelt rå handelslatex (nr 29904)



1



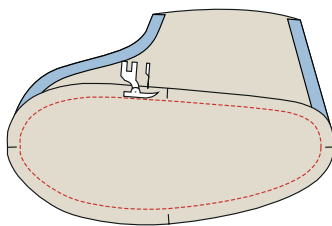
2



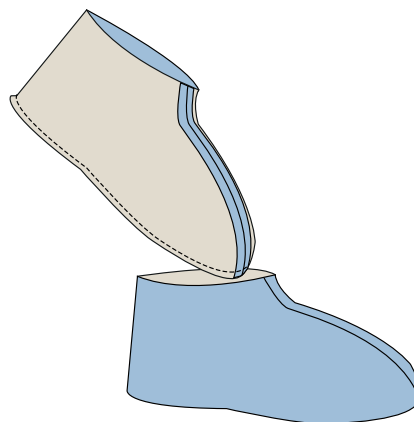
1. Brett stoffet vrangt mot vrangt, og klipp mønsteret som vist.

Nå har du: 1 x sål (høyre) + 1 x sål (venstre), 2 x side (høyre) + 2 x side (venstre) i begge farger.

Klipp deretter 2 stk. mellomsåle av Style-Vil (1 x høyre + 1 x venstre) eller 4 stk. av Thermolam (2 x høyre + 2 x venstre).



2. Yttersko: Sy to sider sammen, rett mot rett, med 0,5 cm sømmonn.
Innersko: Sy to sider sammen, rett mot rett, med 1 cm sømmonn.
Press sømmen fra hverandre.



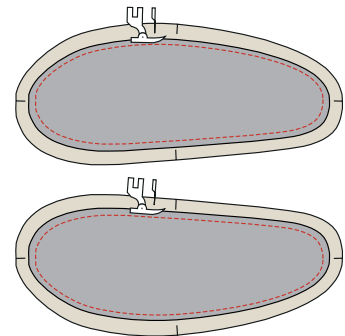
4. Yttersko: Sy sålen på ett sett sider, med 0,5 cm sømmonn.

Innersko: Sy sålen på ett sett sider, med 1 cm sømmonn. Klipp sømmonnet ned til 0,5 cm.

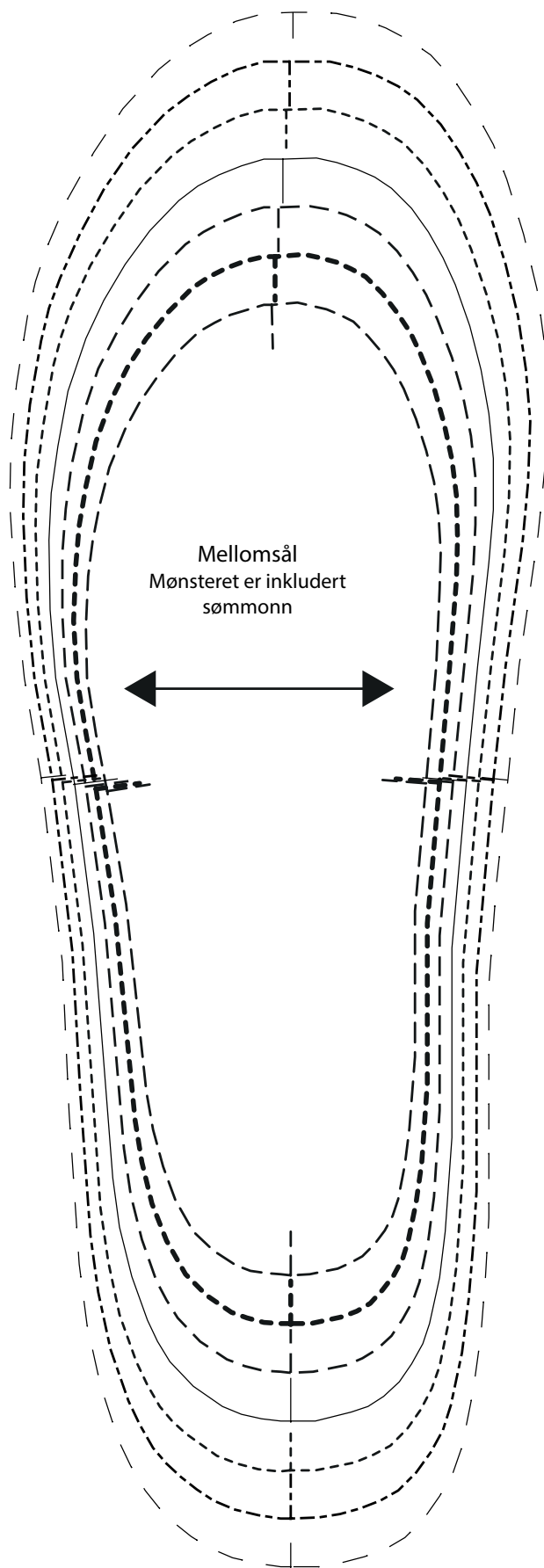
OBS: Sørg for at det blir én til høyre og én til venstre fot.

5. Vreng rettsiden ut på ytterskoen. Plasser innerskoen i ytterskoen, vrangside mot vrangside.
Vær oppmerksom på høyre- og venstreformen.

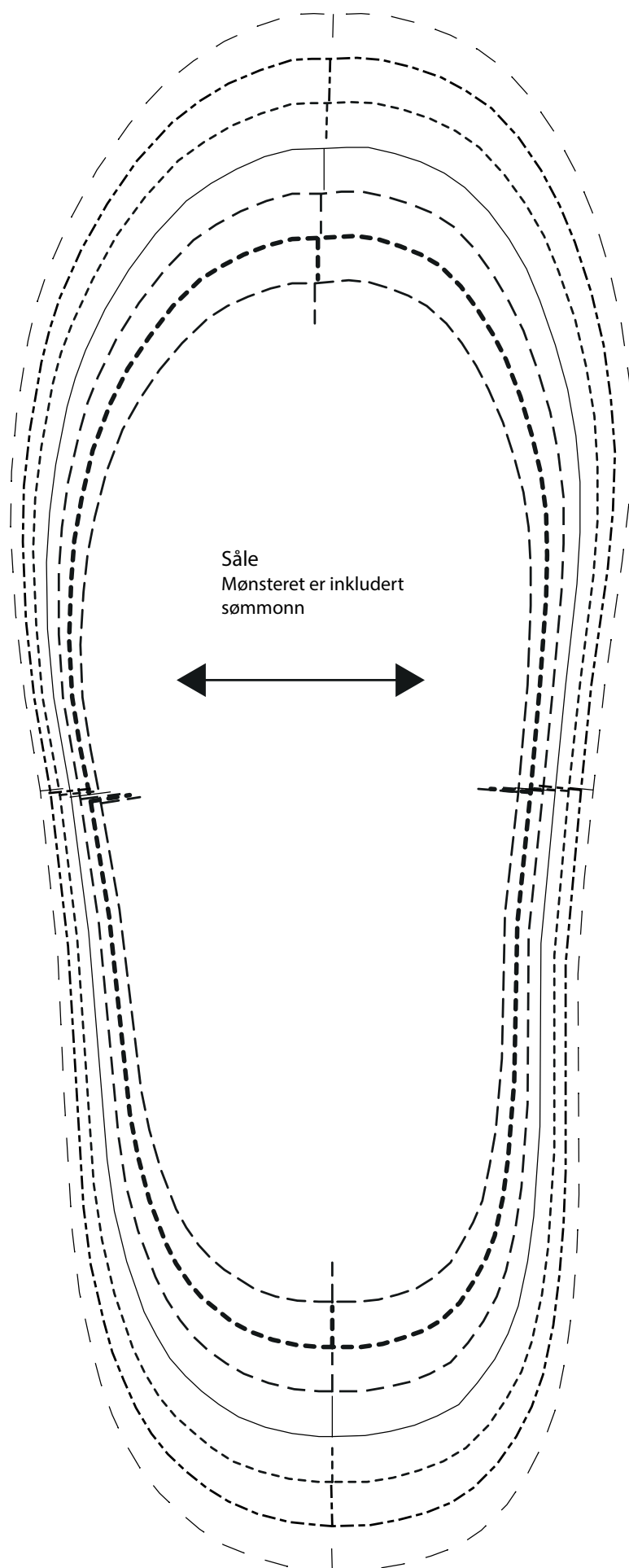
3. Sy mellomsålen av Style-Vil eller to lag Thermolam på vrangside av innersålen, med 0,5 cm sømmonn.



6. Sy sammen i øverste kant med 0,5 cm sømmonn. Deretter kan du påføre rå handelslatex på sålene for å gjøre tøflene sklisikre.



- 22/23
- 24/25
- 26/27
- 28/29
- 30/31
- 32/33
- 34/35



Såle
Mønsteret er inkludert
sømmonn



- 22/23
- 24/25
- 26/27
- 28/29
- 30/31
- 32/33
- 34/35

