

# TOLLES UPGRADE FÜRS SWEATSHIRT

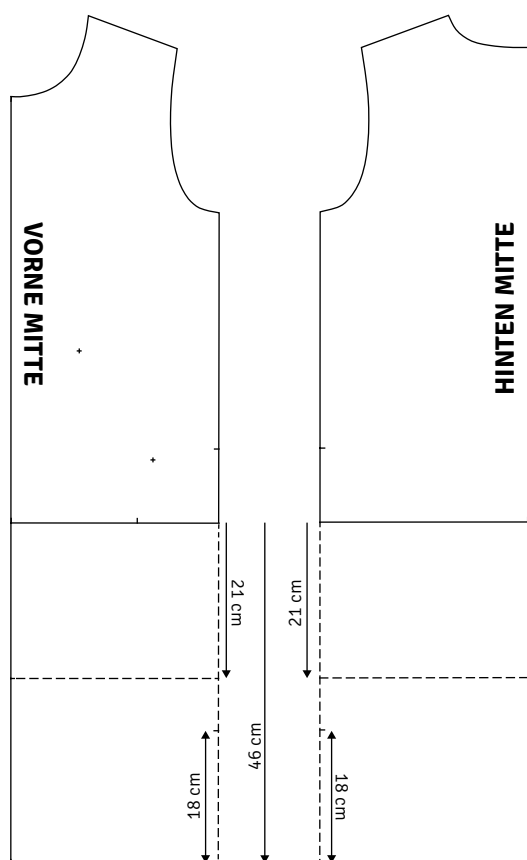
## SWEATSHIRTKLEID



### MATERIALIEN

- Sweatshirtstoff, Breite 145 cm:  
Gr. XS-S 180 cm/Gr. M-XL 225 cm
- Kapuzenfutter: 50 cm
- Rippe für die Ärmelabschlüsse: 15 cm
- Anorakkordel: 115 cm
- Evtl. 2 Ösen + ein Vliesrest

*Pssst... Die Länge bestimmst du selbst – so, wie es dir am besten gefällt!*



MUSTER-  
ZUSATZ  
ZU NR. 22073



Wähle eine Größe größer, als du normalerweise trägst.

Am bestehenden Muster beidseitig und an den Ärmelsäumen 1 cm zugeben, damit das Kleid an der Hüfte weit genug wird.

Wenn das Kleid bis unter das Knie reichen soll, Teil 1 und 2 um 46 cm verlängern, wenn das Kleid oberhalb vom Knie enden soll, Teil 1 und 2 um 21 cm verlängern.

Für Modelle bis unters Knie 18 cm von der Unterkante einen Knips in der Seitennaht markieren.

Änderungen der bestehenden Nähanleitung:  
Modell A: 11. Die Seiten, Ober- und Unterkante 1 cm auf links umbügeln.

12. Die Tasche nach den Markierungen auf dem Vorderteil anordnen – evtl. feststecken. An den Seiten, oben und unten festnähen.

Den Schlitz bis 5 cm über dem Knips mit Overlock- oder Zickzack-Stich versäubern.

16. Ärmel und Seitennaht nähen. Soll das Kleid über das Knie reichen, am Knips für den Schlitz enden.

19-20. Entfallen.

Das Kleid mit einer Saumbreite von 3 cm mit Doppelnaht auf der Stoffunterseite säumen, eventuell eine Zwillingnadel verwenden. Bügeln.

Nähen des Schlitzes: Seitennähte auseinanderbügeln. Mit einer Saumbreite von 1 cm auf links säumen.