

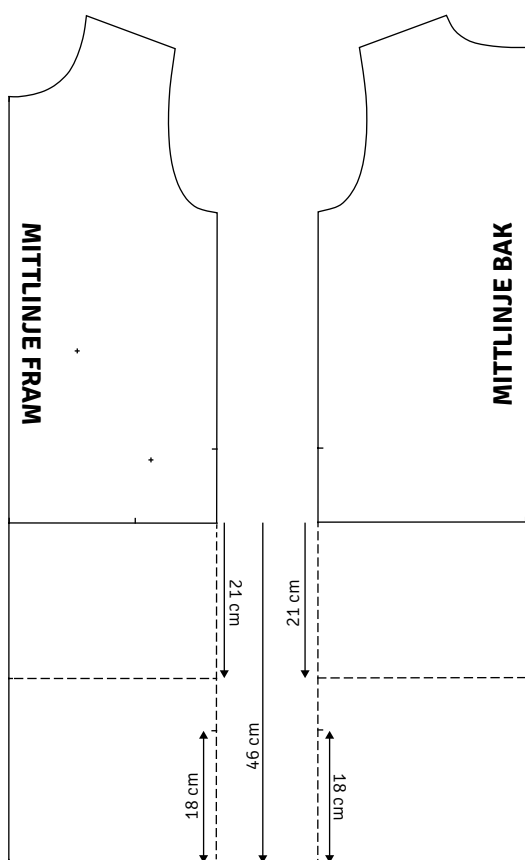
SWEATSHIRTKLÄNNING



MATERIAL

- Trikå med 145 cm bredd:
stl XS-S 180 cm/stl M-XL 225 cm
- Foder till huva: 50 cm
- Mudd till ärmslut: 15 cm
- Anoraksnöre: 115 cm
- Ev. 2 st öljetter + en bit mellanlägg

Pssst! Klänningen kan sys i valfri längd.



MÖNSTER
TILLÄGG
TILL NR 22073



Välj en storlek större än normalt.

Lägg till 1 cm på bredden på varje sido- och ärmsöm så att klänningen får tillräcklig bredd över höften.

Om du vill att klänningen ska gå nedanför knät förlänger du del 1 och 2 med 46 cm. Om du vill att klänningen ska sluta ovanför knät förlänger du del 1 och 2 med 21 cm.

För en längre modell som går över knäna ritar du in slitsar i sidosömmarna 18 cm från nederkanten.

Ändringar av befintlig sömnadsbeskrivning:

Modell A:

11. Pressa sidorna samt över- och nederkanten 1 cm mot avigsidan.
12. Placera fickan på framstycket enligt markeringarna. Nåla om det behövs. Sy fast fickan med kantsöm längs sidorna, upptill och nedtill.
- Sy overlocksöm/sicksack längs slitsen till 5 cm ovanför slitsens början.
16. Sy ärm- och sidosömmen. Stanna vid slitsens början om du syr en längre modell som går över knäna.
- 19-20. Utelämnas.
- Fålla klänningen 3 cm mot avigsidan med dubbelstickning. Sy ev. med tvillingnål. Pressa.
- Sy slits: Pressa isär sidosömmarna. Fålla slitsen 1 cm mot avigsidan.