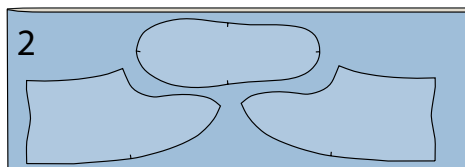
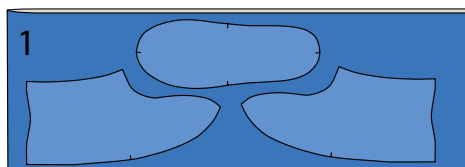


Håll värmen med ett par härliga tossor

# Sy själv: Inomhuskor för vuxna

## Material

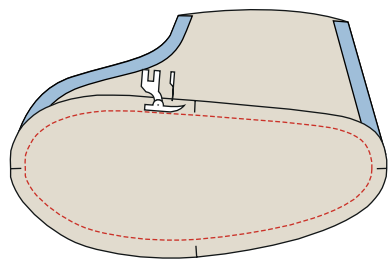
- Ullfilt färg 1, 25 cm
- Ullfilt färg 2, 25 cm
- Style-Vil eller Thermolam, 35 cm
- Ev. ett grovt latexmaterial (nr 29904)



1. Vik tyget aviga mot aviga och klipp till mönsterdelarna såsom bilden visar.

Nu har du: 1 st sula (höger) + 1 st sula (vänster), 2 st sidor (höger) + 2 st sidor (vänster) i båda färgerna.

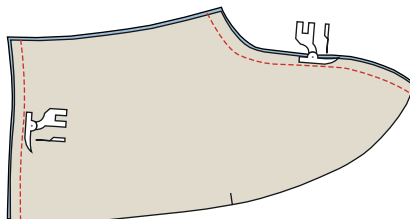
Klipp sedan till 2 st mellansulor i Style-vil (1 st höger + 1 st vänster) eller 4 st i Thermolam (2 st höger + 2 st vänster).



4. Yttersko: Sy fast sulan på 1 par sidostycken med 0,5 cm sömsmån.

Innersko: Sy fast sulan på 1 par sidostycken med 1 cm sömsmån. Klipp ner sömsmånen till 0,5 mm.

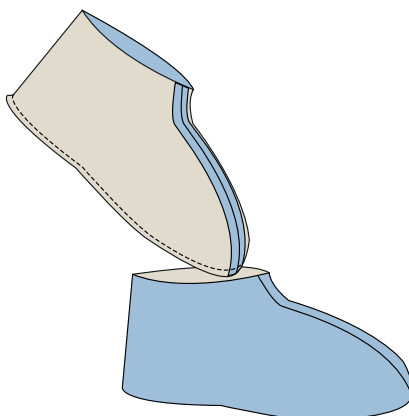
OBS! Se till att det blir 1 sko till höger fot och 1 sko till vänster fot.



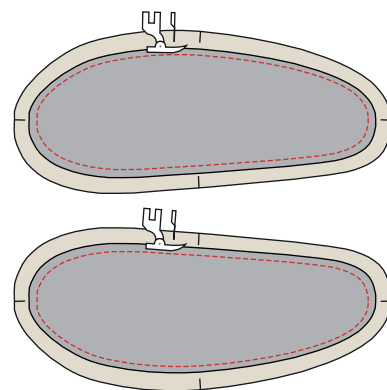
2. Yttersko: Sy ihop 2 sidostycken räta mot räta med 0,5 cm sömsmån.

Innersko: Sy ihop 2 sidostycken räta mot räta med 1 cm sömsmån.

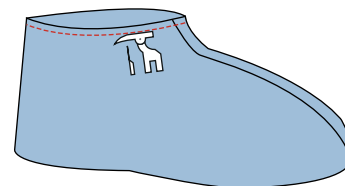
Pressa isär sömmarna.



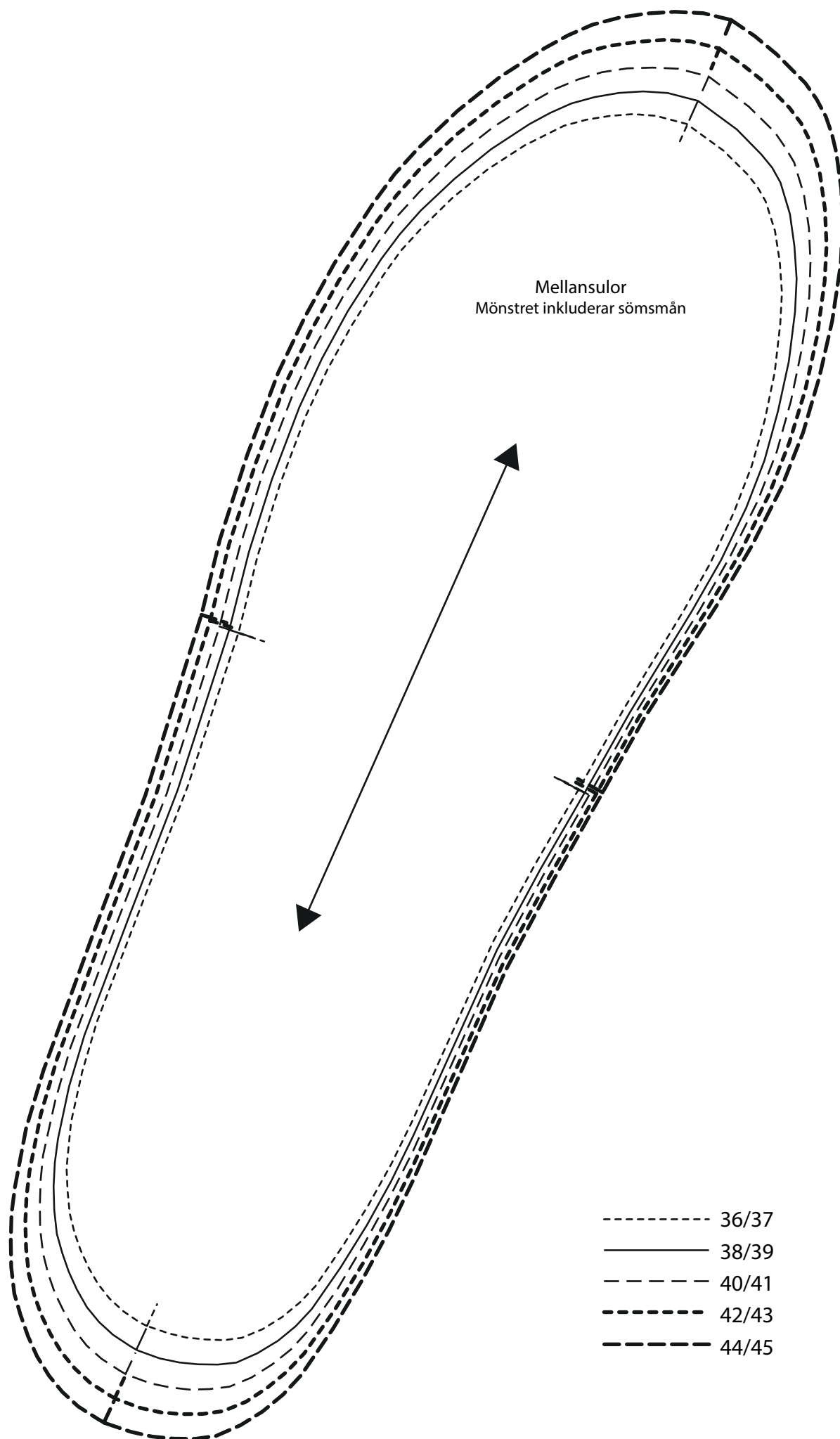
5. Vänd ut ytterskons rätsida. Stoppa in innerskon i ytterskon, aviga mot aviga. Var uppmärksam på höger- och vänsterformen.

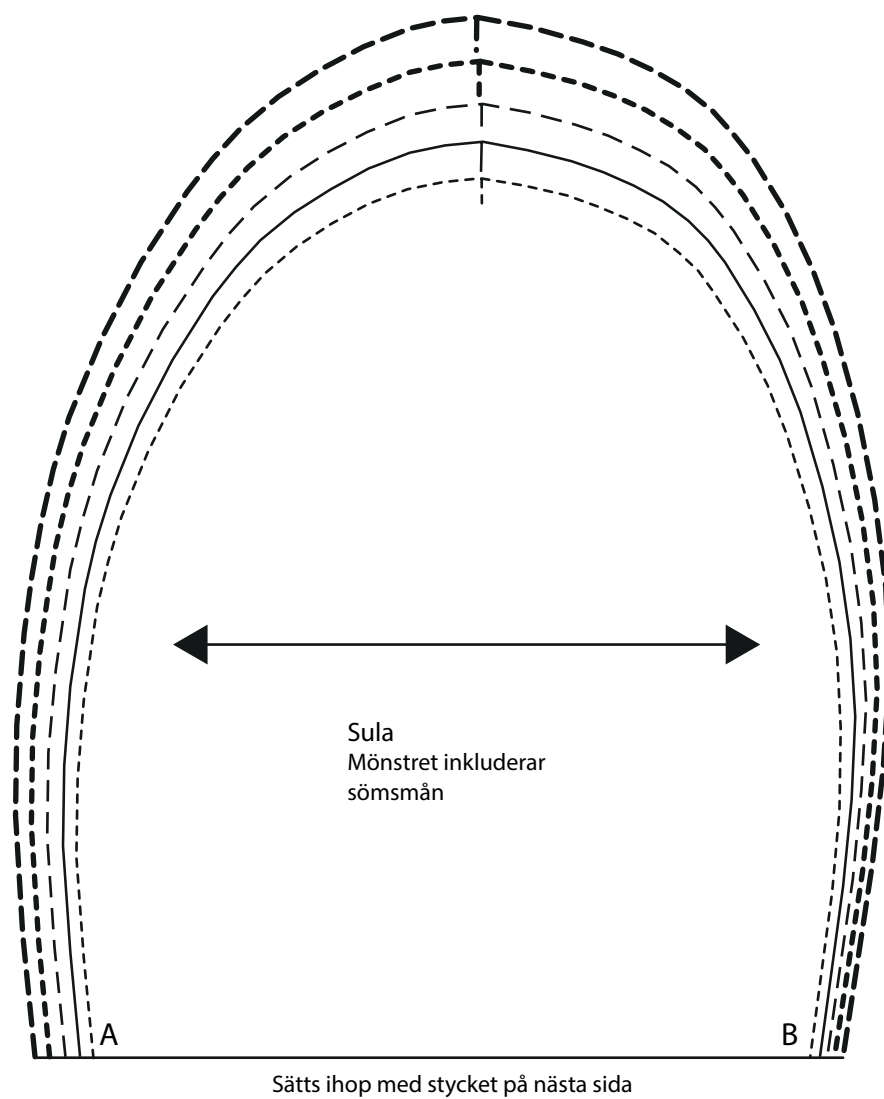


3. Sy fast mellansulan av Style-vil eller 2 lager Thermolam på innersulans avigsida med 0,5 cm sömsmån.



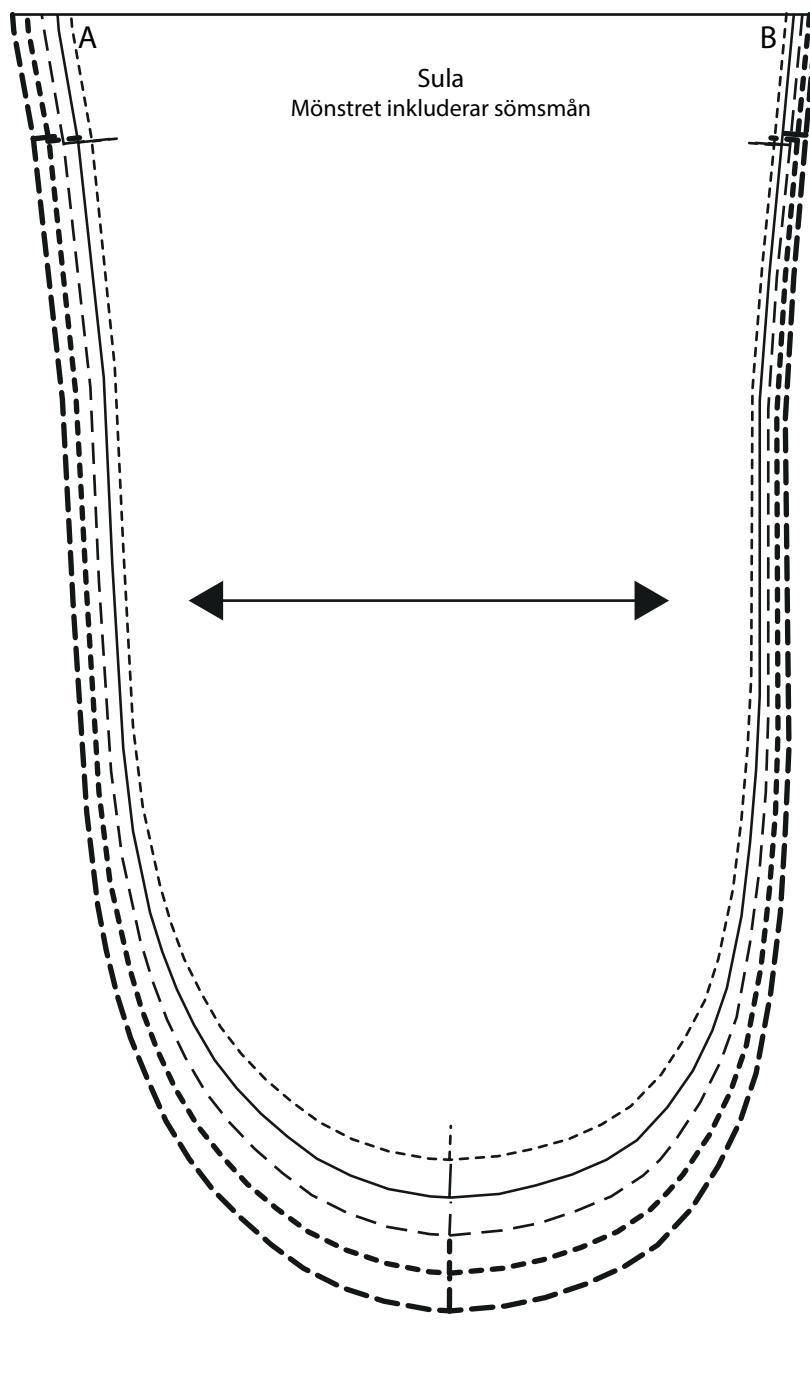
6. Sy ihop överkanten med 0,5 cm sömsmån. Du kan sedan fästa ett grovt latexmaterial på sulorna så att tossorna blir halkfria.



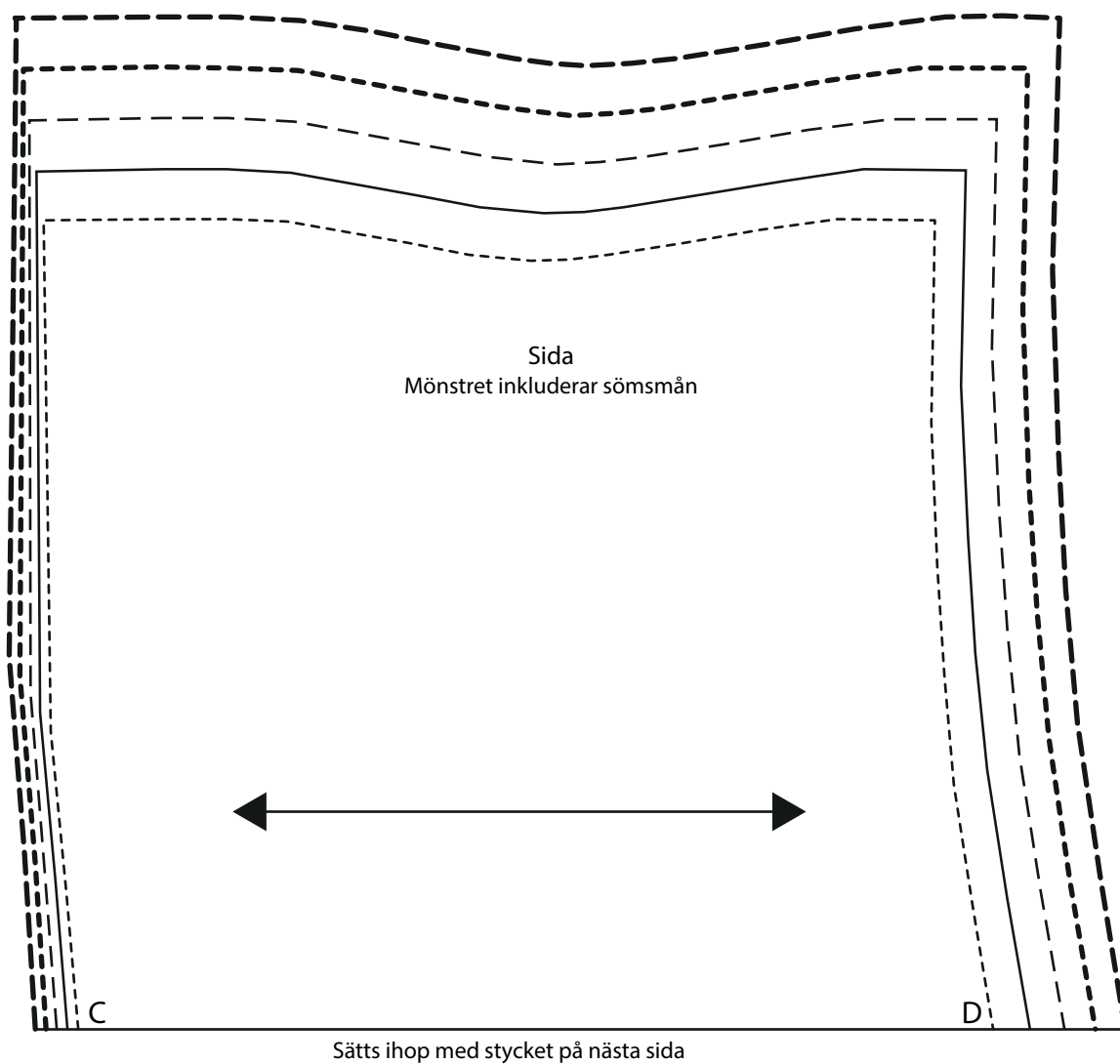


- 36/37
- 38/39
- - - - - 40/41
- - - - - 42/43
- 44/45

Sätts ihop med stycket på föregående sida



Fortsättning på nästa sida >>



- 36/37
- 38/39
- - - - - 40/41
- 42/43
- 44/45

