

Kostenlose Idee für Dich

Näh es selbst: Abnehmbarer Fellkragen

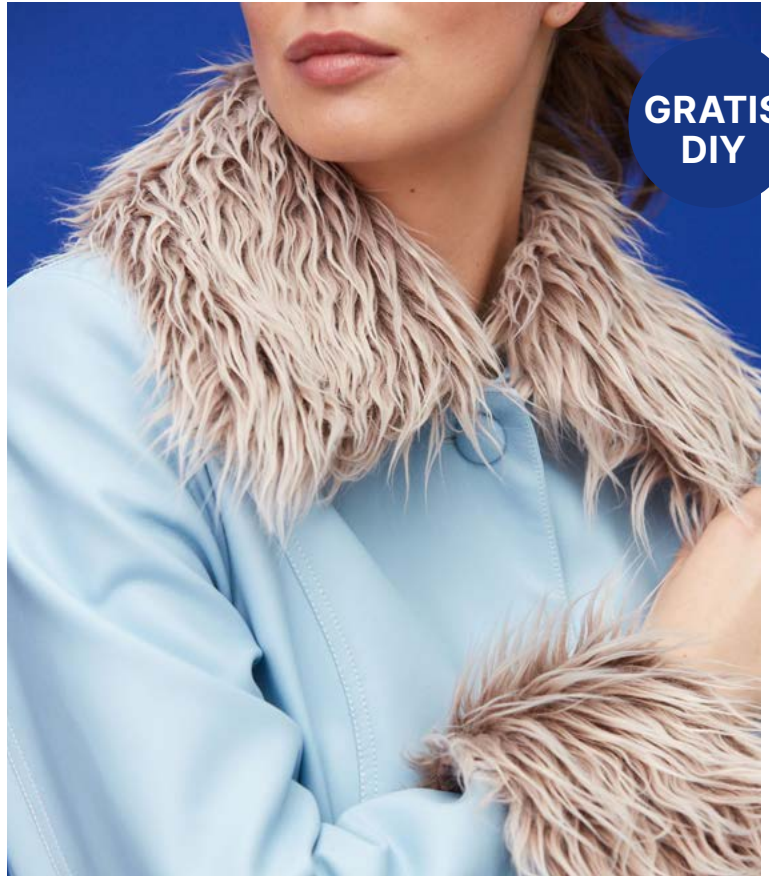
Materialien für liegenden Kragen

- 30 cm Fell
- 30 cm Futter
- 25 cm Rundgummiband 1 mm (Nr. 3507066)
- 5 kleine Knöpfe

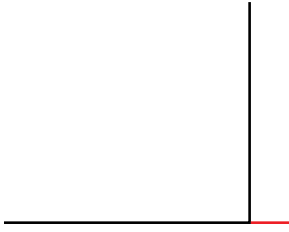
Materialien für Reverskragen

- 30-60 cm Fell
- 30-60 cm Futter
- 30 cm Rundgummiband 1mm (Nr. 3507066)
- 7 kleine Knöpfe

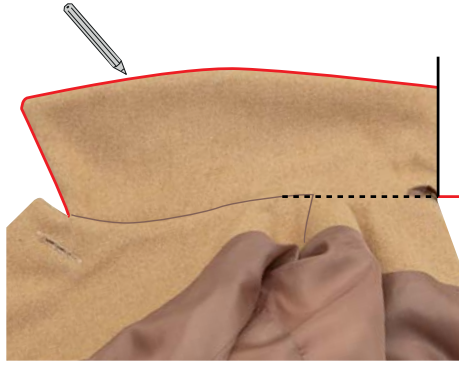
Pssst ... Wähle für Dein Futter eine Farbe, die zu Deinem Fell passt, und kleine Knöpfe, die zur Farbe Deiner Jacke passen.



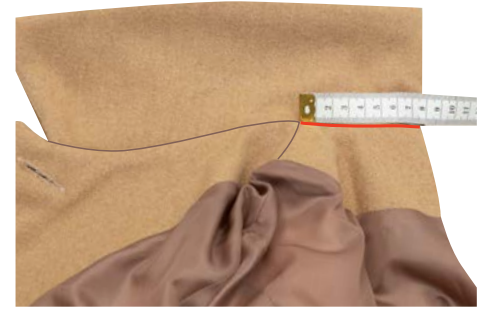
SO ZEICHNEST DU DAS MUSTER FÜR EINEN LIEGENDEN KRAGEN



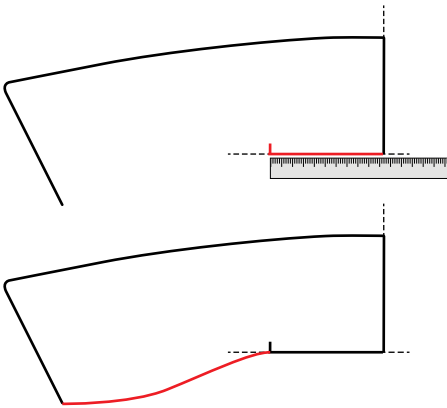
1. Zeichne 2 Linien, die etwa 15 cm senkrecht zueinander stehen. Verlängere die horizontale Linie etwa 3 cm nach rechts.



2. Falte den Kragen in der Hälfte und lege ihn auf den gezeichneten Winkel. Die Halsnaht des Kragens auf dem Rücken der Jacke muss auf der horizontalen Linie liegen. Zeichne die äußere Linie des Kragens.

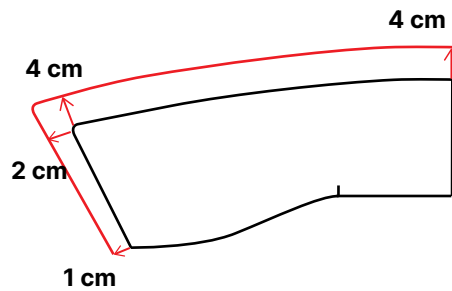


3. Miss die Halsnaht des Kragens auf dem Rücken der Jacke, in diesem Beispiel sind es 8 cm.

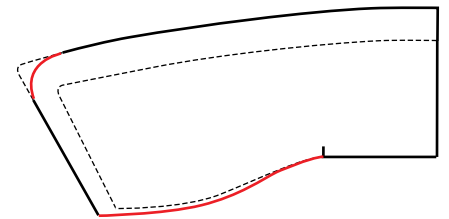


4A. Miss von der Halsnaht des Kragens auf der Rückseite, in diesem Beispiel 8 cm, auf der waagerechten Linie und zeichne eine Kerbe = Standort der Schulternaht.

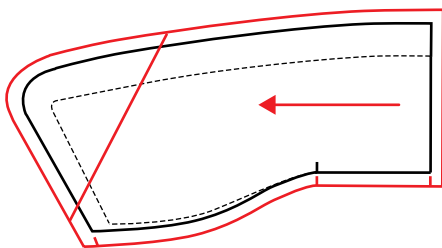
4B. Zeichne die Halsnaht des Kragens auf dem Vorderteil in einer leichten Kurve, wobei du dich an der Form deines Jackenkragens orientierst.



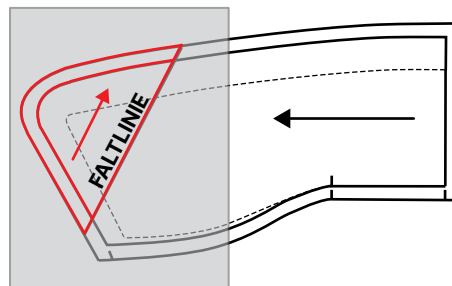
5. Vergrößere das Schnittmuster. 1 cm an der Halsnaht, 2 cm an der Kragenspitze und 4 cm an der hinteren Kragenmitte.



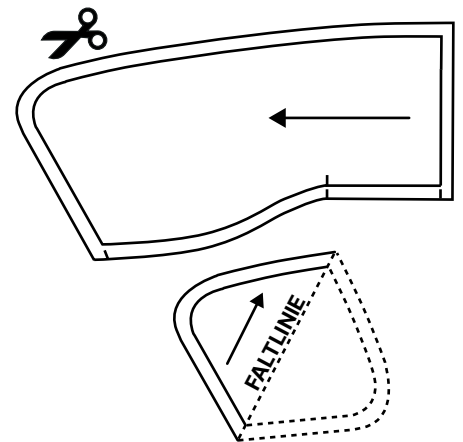
6. Runde die Kragenspitze ab, und zeichne eine neue Halsnaht.



7. Füge in das Schnittmuster 1 cm Nahtzugabe hinzu. Zeichne die Fadenrichtung senkrecht zur hinteren Mitte. Setze Markierung an die Kragen-Halsnaht in der hinteren Mitte, auf der Schulter und auf der Vorderseite. Ziehe eine schräge Linie, die über die ursprüngliche Kragenspitze geht.

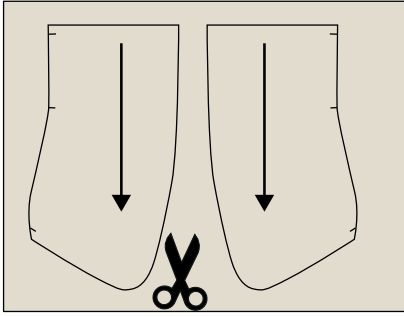


8. Zeichne auf Schnittmusterpapier den neuen Schnittteil für die Kragenspitze auf. Zeichne die Fadenführungslinie parallel zur schrägen Linie.

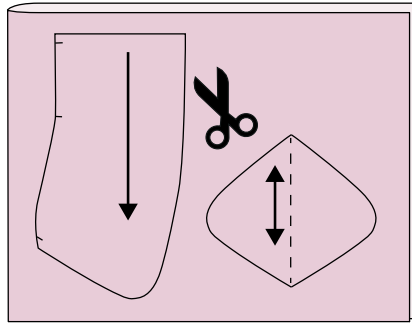


9. Spiegle das Schnittmusterteil für die Kragenspitze an der Faltnie und schneide es aus.

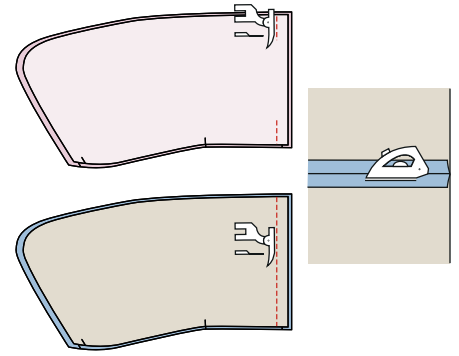
WIE MAN EINEN LIEGENDEN PELZKRAGEN NÄHT



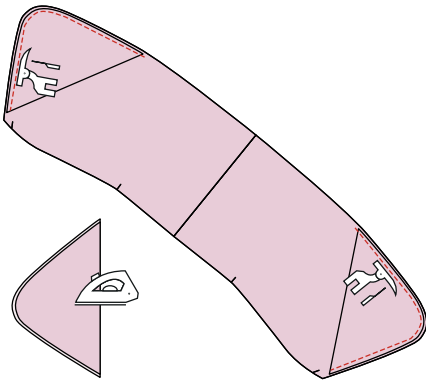
8. Schneide 2 Fellkragen (rechts und links) von der linken Seite zu. Die Haare des Fells sollten in die gleiche Richtung zeigen wie der Pfeil. Schneide immer nur 1 Lage Stoff auf einmal und nur in das gestrickte/gewebte Material, um die Fellhaare nicht zu zerschneiden.



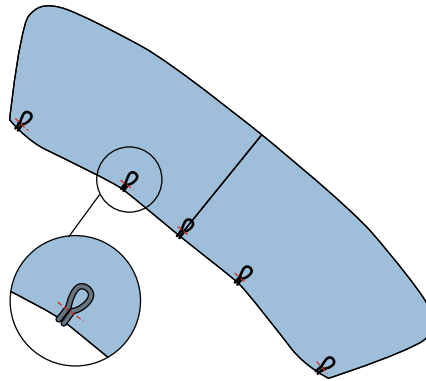
11. Falte den Futterstoff in der Hälfte und schneide 2 Kragen und 2 Krage-
necken zu.



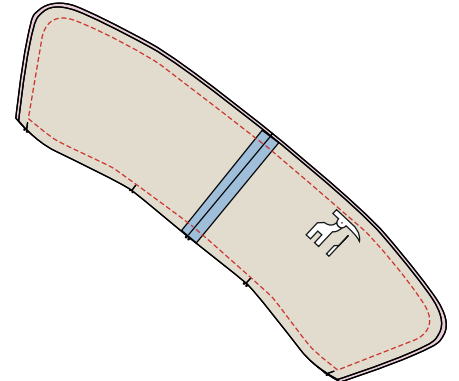
12. Den Pelzkragen in der hinteren Mitte mit einer Nahtzugabe von 1 cm zusammennähen. Nähe den Futterkragen in der hinteren Mitte mit einer Nahtzugabe von 1 cm und lasse dabei ein Loch zum Wenden. Bügele die Naht auseinander.



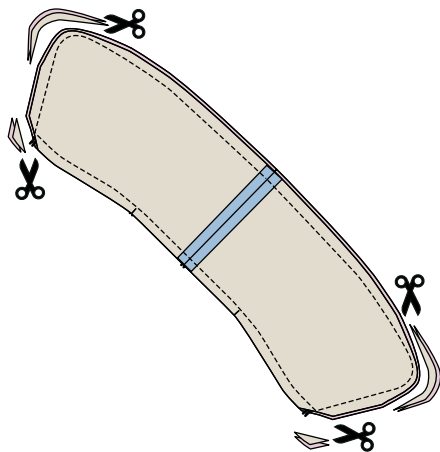
13. Falte die Kragenecke in der Hälfte, li auf li und bügle sie. Lege die Kragenecke auf die rechte Seite des Futterkragens und nähe sie mit einer Nahtzugabe von 0,5 cm fest.



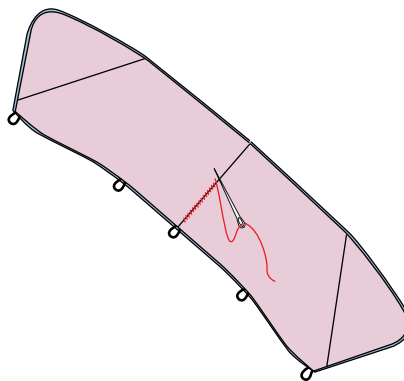
14. Schneide 5 Stücke Rundgummiband von 3,5-4 cm Länge zu. Nähe sie als Schlaufen auf der rechten Seite des Pelzkragens an der Kerbe und der hinteren Mitte an.



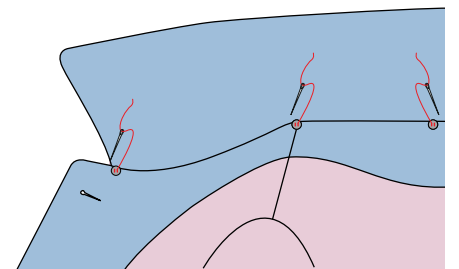
15. Lege Futterkragen und Pelzkragen rechts auf rechts und nähe sie mit einer Nahtzugabe von 1 cm zusammen. Schiebe die langen Fellhaare beim Zusammennähen von der Naht weg und zur Mitte des Schnittteils hin.



16. Kürze die Nahtzugaben in den Rundungen auf 0,5 cm. Schneide die Ecken zurück.

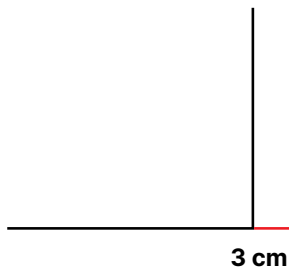


17. Auf Rechts wenden und das Loch im Futter mit kleinen unsichtbaren Stichen von Hand zunähen.



18. Nähe die kleinen Knöpfe an die Jacke. Die Knöpfe in der hinteren Mitte, an den Schulternähten und in der vorderen Mitte annähen. Lege den Jackenkragen in die Futterecke, wenn du den Pelzkragen zuknöpfst.

REVERSKRAGEN-MUSTER



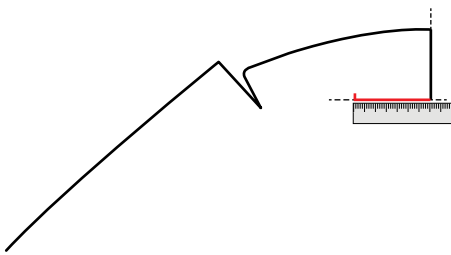
1. Zeichne 2 Linien, die etwa 15 cm senkrecht zueinander stehen. Verlängere die horizontale Linie etwa 3 cm nach rechts.



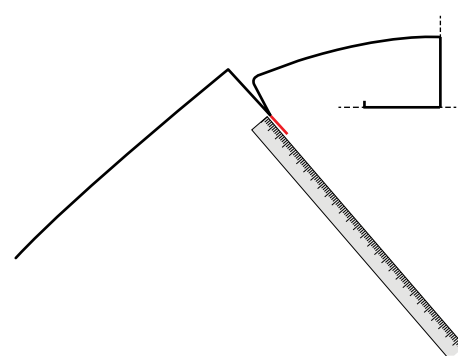
2. Falte den Kragen in der Hälfte und lege ihn auf den gezeichneten Winkel. Die Halsnaht des Kragens auf dem Rücken der Jacke muss auf der horizontalen Linie liegen. Ziehe die äußere Linie des Kragens bis zum oberen Knopfloch.



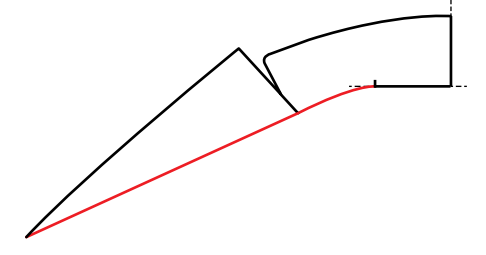
3. Miss die Halsnaht des Kragens auf der Rückseite der Jacke, in diesem Beispiel sind es 8,5 cm, und miss die Reversnaht des Kragens in diesem Beispiel sind es 4,5 cm.



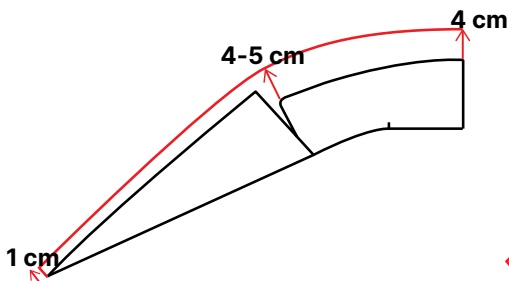
4. Zeichne das Maß von der Halsnaht des Kragens von der Rückseite (in diesem Beispiel 8,5 cm), in einer waagerechten Linie und zeichne eine Kerbe = Stelle an der Schulternaht.



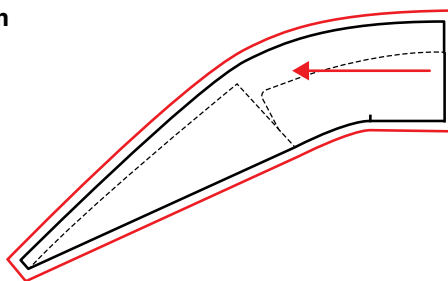
5. Lege das Maß von der Rückennaht des Kragens aus fest, in diesem Beispiel 4,5 cm, als Verlängerung der Kragenlinie von dem Vorderteil.



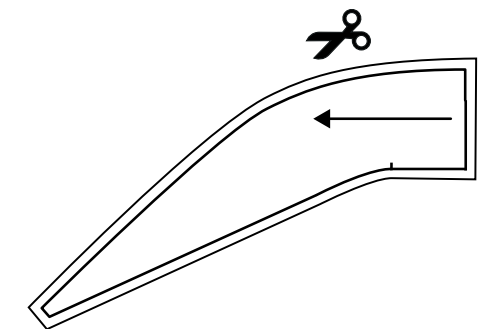
6. Ziehe einen leichten Bogen von der Kerbe zum Ende der verlängerten Linie und nach unten zum Punkt am oberen Knopfloch.



5. Vergrößere das Schnittmuster. Füge 4 cm an der hinteren Kragenmitte, 4-5 cm an der Kragenspitze und 1 cm am oberen Knopfloch hinzu. Zeichne die äußere Linie des neuen Kragens ein. Füge Kerben an der Reversnaht hinzu.

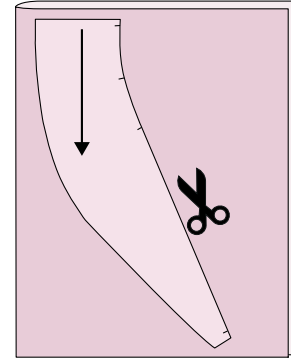
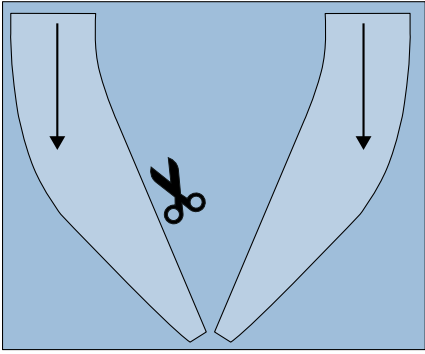


7. Füge in das Schnittmuster 1 cm Nahtzugabe hinzu. Füge Kerben an der Schulterspitze, der Reversnaht und dem oberen Knopfloch hinzu. Zeichne den Fadenrichtung senkrecht zur hinteren Mitte.



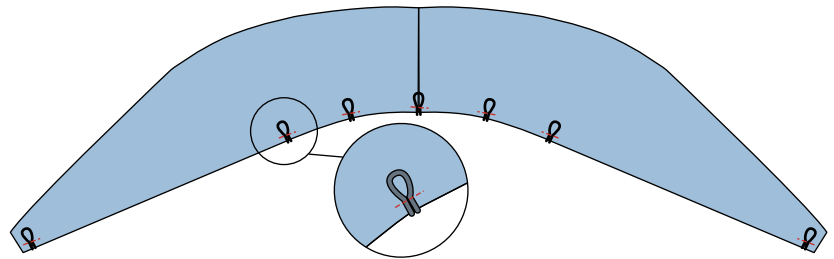
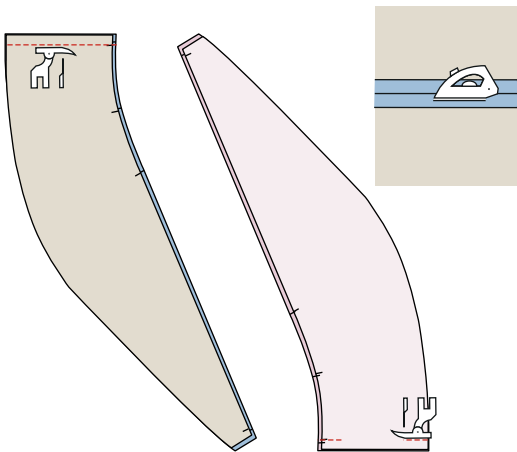
9. Schneide das Muster aus.

WIE MAN EINEN REVERSPELZKRAGEN NÄHT



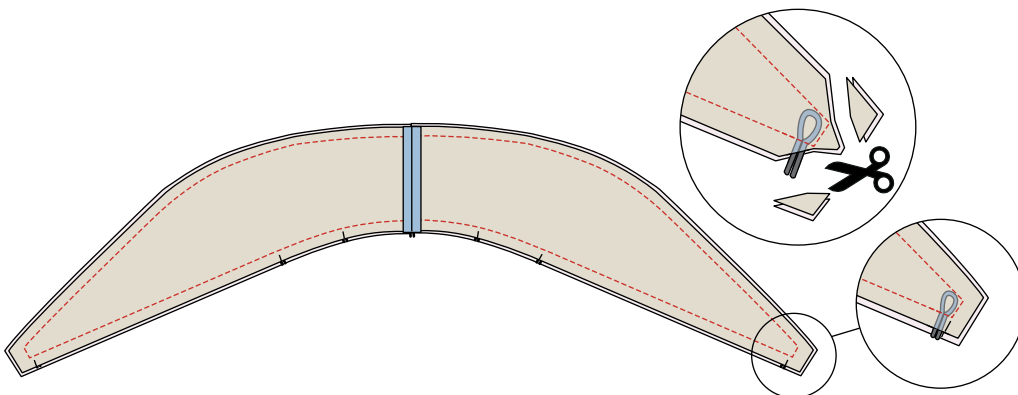
8. Schneide 2 Fellkragen (rechts und links) von der linken Seite zu. Die Haare des Fells sollten in die gleiche Richtung zeigen wie der Pfeil. Schneide immer nur 1 Lage Stoff auf einmal und nur in das gestrickte/gewebte Material, um die Fellhaare nicht zu zerschneiden. Zeichne eine Markierung und eine Nählinie für die Kragenpunkte auf der li-Seite.

11. Falte den Futterstoff in der Hälfte und schneide 2 Kragen aus.

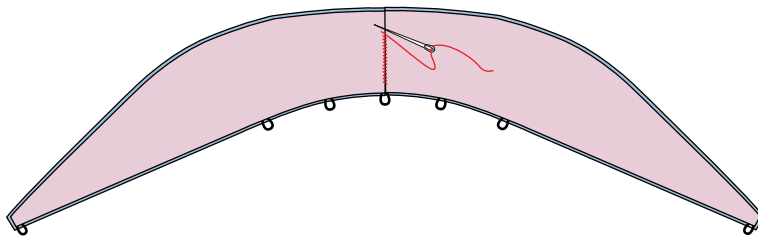


12. Den Pelzkragen in der hinteren Mitte mit einer Nahtzugabe von 1 cm zusammennähen. Nähe den Futterkragen in der hinteren Mitte mit einer Nahtzugabe von 1 cm und lasse dabei ein Loch zum Wenden. Bügele die Naht auseinander.

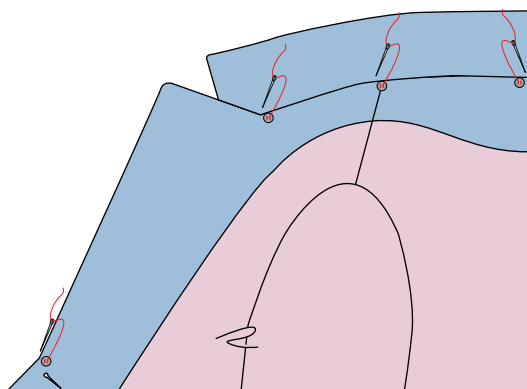
13. Schneide 7 Rundgummiband von 3,5-4 cm Länge zu. Nähe sie als Schlaufen auf der rechten Seite des Pelzkragens an der Kerbe und der hinteren Mitte an.



14. Læg foer krave og pels krave ret mod ret, sy sammen med 1 cm søm. Skub de lange pelshår væk fra sømmen og ind mod midten af mønsterdelen, når du syr sammen. Pas på at du ikke syr i elastik loop fornedet på kraven. Klip hjørner af.



17. Auf Rechts wenden und das Loch im Futter mit kleinen unsichtbaren Stichen von Hand zunähen.



18. Nähe die kleinen Knöpfe an die Jacke. Nähen Knöpfe an die hintere Mitte, in die Schulternaht, in die Reversnaht und in die vordere Mitte. Lege den Jackenkragen in die Futterecke, wenn du den Pelzkragen zuknöpfst.