

Gratis idé til dig

Sy selv: Aftagelig pels krave

Materialer til liggende krave

- 30 cm pels
- 30 cm foer
- 25 cm rund elastik 1 mm (nr. 3507066)
- 5 små knapper

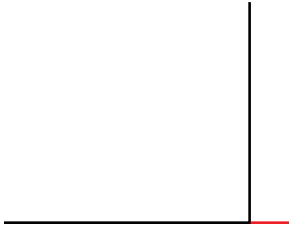
Materialer til revers krave

- 30-60 cm pels
- 30-60 cm foer
- 30 cm rund elastik 1mm (nr. 3507066)
- 7 små knapper

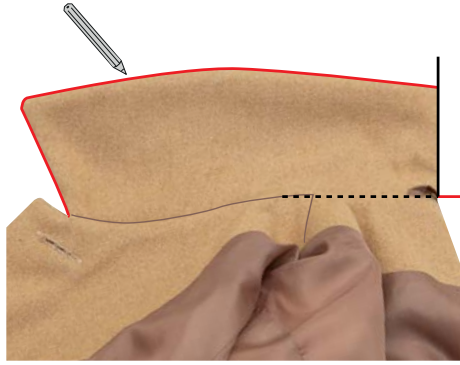
Pssst ... Vælg en farve til dit foer som matcher din pels og små knapper der matcher farven på din jakke.



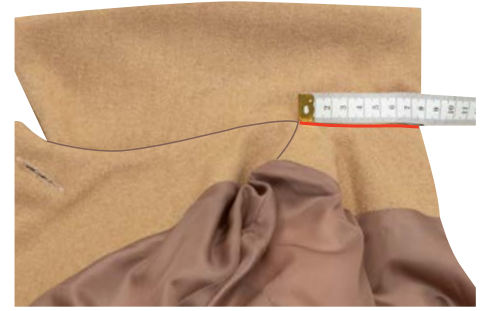
SÅDAN TEGNER DU MØNSTER TIL LIGGENDE KRAVE



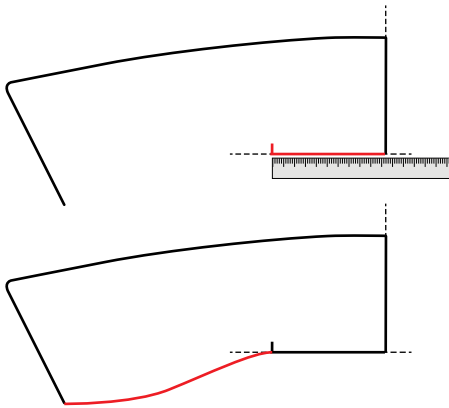
1. Tegn 2 linjer ca. 15 cm vinkelret på hinanden. Forlæng den vandrette linje med ca. 3 cm mod højre.



2. Fold kraven på midten og placer den på den tegnede vinkel. Kravens halssøm på ryggen af jakken skal ligge på den vandrette linje. Tegn kravens ydre linje.

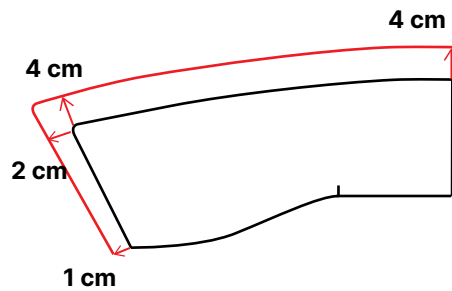


3. Mål kravens halssøm på ryggen af jakken i dette ex er den 8 cm.

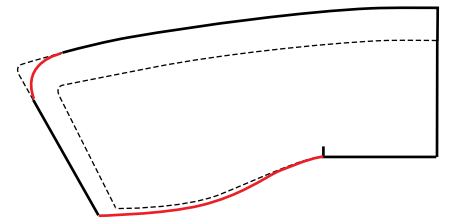


4A. Afsæt målet fra kravens halssøm på ryggen, i dette ex. 8 cm, på den vandrette linje og tegn et hak = placering ved skuldersøm.

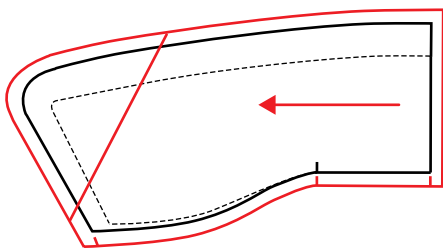
4B. Tegn kravens halssøm på forstykket i en let bue, se evt. på formen af din jakkes krave.



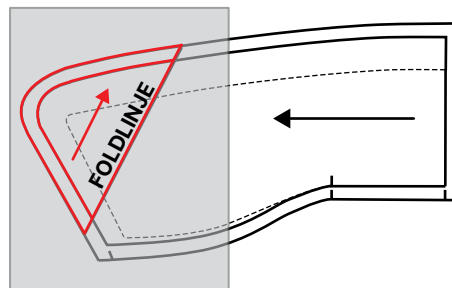
5. Tegn mønsteret større. 1 cm ved kravens halssøm, henholdsvis 2 cm og 4 cm ved kravens spids, og 4 cm ved kraven midt bag.



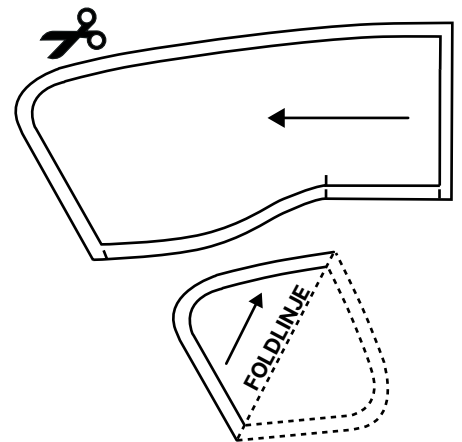
6. Afrund krave spidsen. og tegn ny halssøm.



7. Tegn 1 cm sømrum hele vejen rundt på mønsteret. Tegn trådretningspil vinkelret på midt bag. Tegn hak på kravens halssøm midt bag, ved skulder og for. Tegn en skrå linje som går over den originale kravespids.

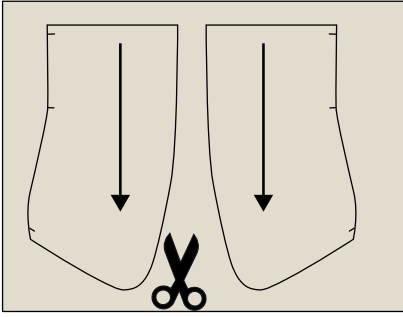


8. Tegn den nye mønsterdel af til kravespidsen på mønsterpapir. Tegn trådretningslinje parallelt med den skrå linje.

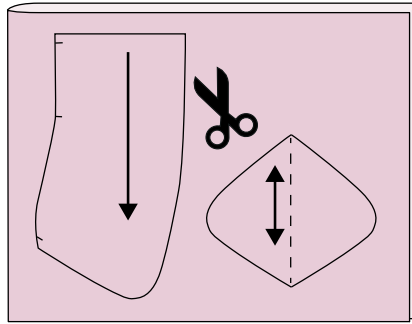


9. Spejl mønsterdel til kravespids omkring foldlinje og klip ud.

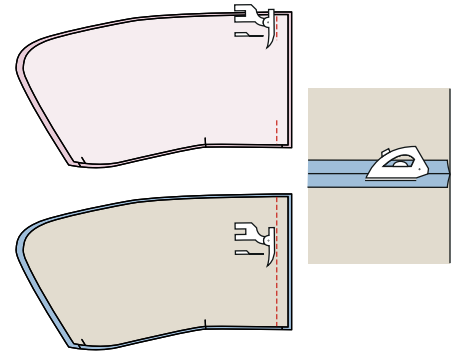
SÅDAN SYR DU LIGGENDE PELS KRAVE



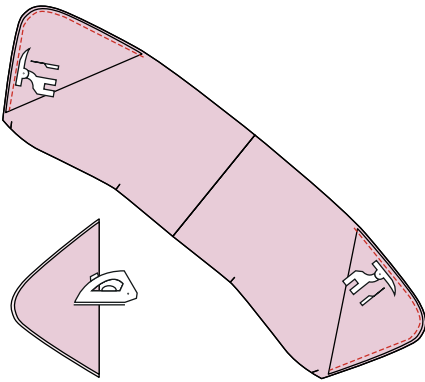
10. Klip 2 stk krave i pels (højre og venstre) fra vrangsidens. Hårene på pelsen skal vende i samme retning som pilen peger. Klip kun i 1 lag stof ad gangen og klip kun i det strikkede/vævede materiale, så du undgår at klippe pelshårene af.



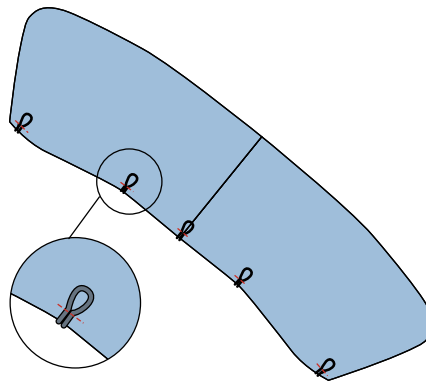
11. Læg foer stoffet dobbelt og klip 2 stk kraver og 2 stk kravehjørne.



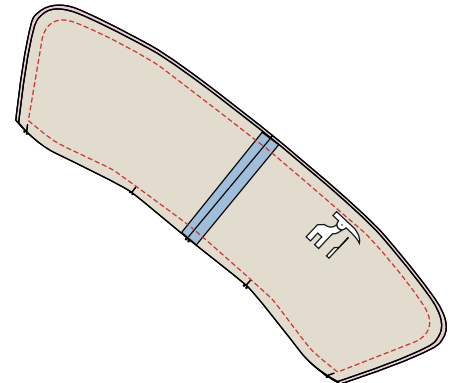
12. Sy pels krave sammen midt bag med 1 cm søm. Sy foer krave sammen midt bag med 1 cm søm, lad et hul stå åben til at vende igennem. Pres sømmene fra hinanden.



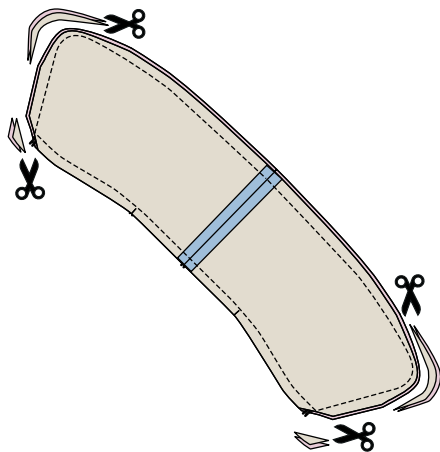
13. Fold kravehjørne på midten, vrang mod vrang, og pres. Læg kravehjørne på retsiden af foer kraven og sy fast med 0,5 cm stikning.



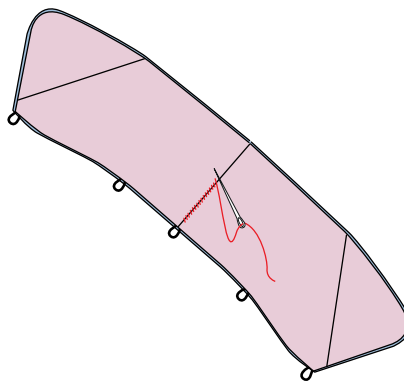
14. Klip 5 stk rund elastik 3,5-4 cm. Sy loops fast på retsiden af pelskraven ved hak og midt bag.



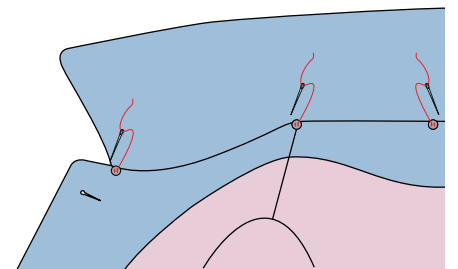
15. Læg foer krave og pelskrave ret mod ret, sy sammen med 1 cm søm. Skub de lange pelshår væk fra sømmen og ind mod midten af mønsterdelen, når du sy sammen.



16. Klip rundingen ned til 0,5 cm søm. Klip hjørner af.



17. Vend retsiden ud og sy hullet i foer sammen i hånden med små usynlige sting.



18. Sy små knapper på jakken. Sy en knap midt bag, ved skulder sømmene og midt for. Placer jakkens krave inde i foer hjørne, når du knapper pelskraven på.

REVERS KRAVE MØNSTER



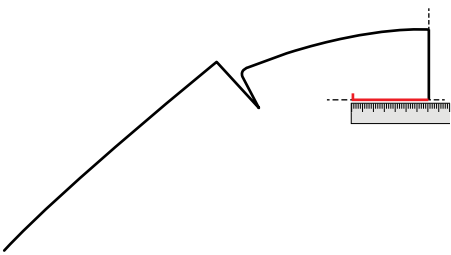
1. Tegn 2 linjer ca. 15 cm vinkelret på hinanden. Forlæng den vandrette linje med ca. 3 cm mod højre.



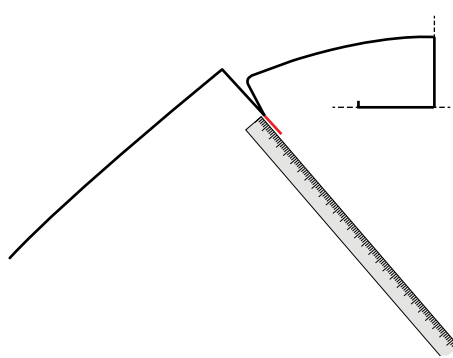
2. Fold kraven på midten og placer kraven på den tegnede vinkel. Kravens halssøm på ryggen af jakken skal ligge på den vandrette linje. Tegn kravens ydre linje, tegn helt ned til øverste knaphul.



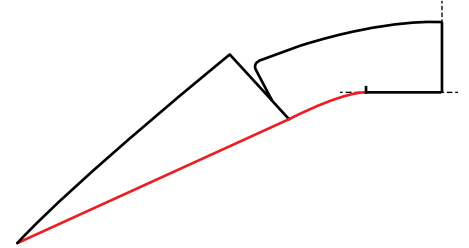
3. Mål kravens halssøm på ryggen af jakken i dette ex er den 8,5 cm og mål kravens revers søm i dette ex. er den 4,5 cm.



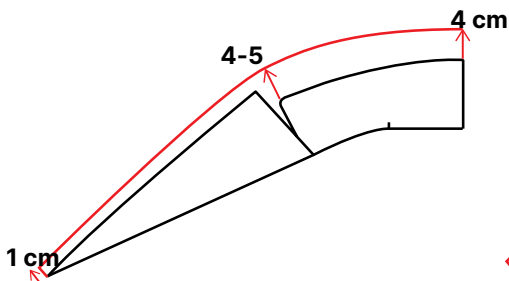
4. Afsæt målet fra kravens halssøm på ryggen (i dette ex. 8,5 cm), på den vandrette linje og tegn et hak = placering ved skuldersøm.



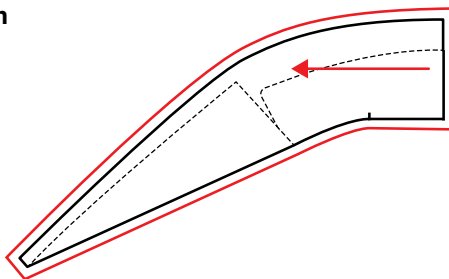
5. Afsæt målet fra kravens revers søm, i dette ex. 4,5 cm, i forlængelse af kravens linje på forstykket.



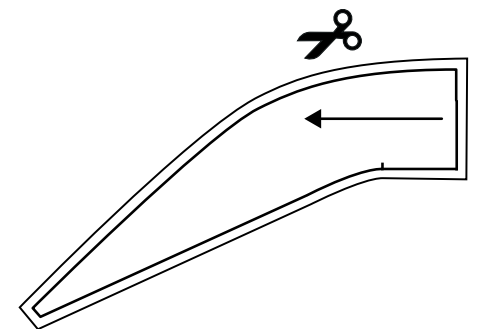
6. Tegn en let bue fra hak til enden af den forlængede linje og ned til punkt ved øverste knaphul.



7. Tegn mønsteret større. Tilføj 4 cm ved krave midt bag, 4-5 cm ved kravespids og 1 cm ved øverste knaphul. Tegn den nye kraves ydre linje. Tilføj hak ved revers søm.

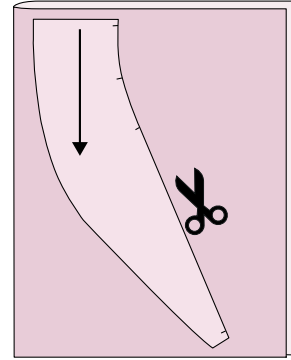
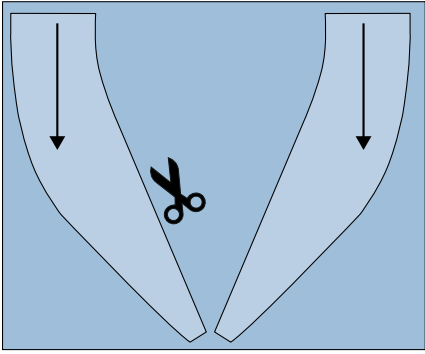


8. Tegn 1 cm sømrum hele vejen rundt på mønsteret. Tilføj hak ved skulderpunkt, revers søm og øverste knaphul. Tegn trådretnings pil vinkelret på midt bag.



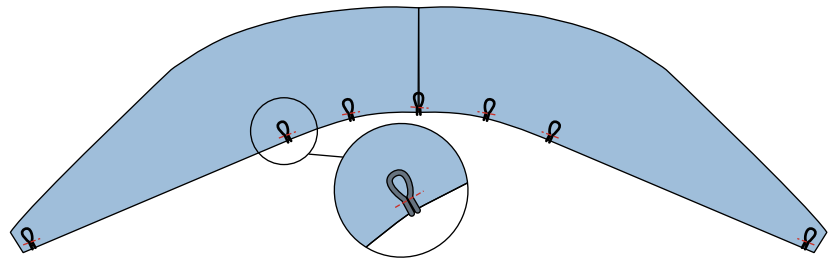
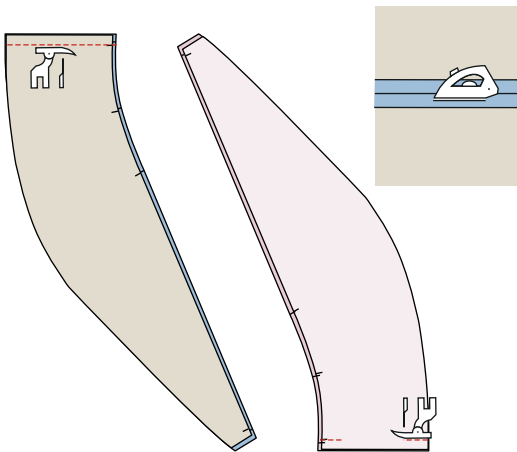
9. Klip mønsteret ud.

SÅDAN SYR DU REVERS PELS KRAVE



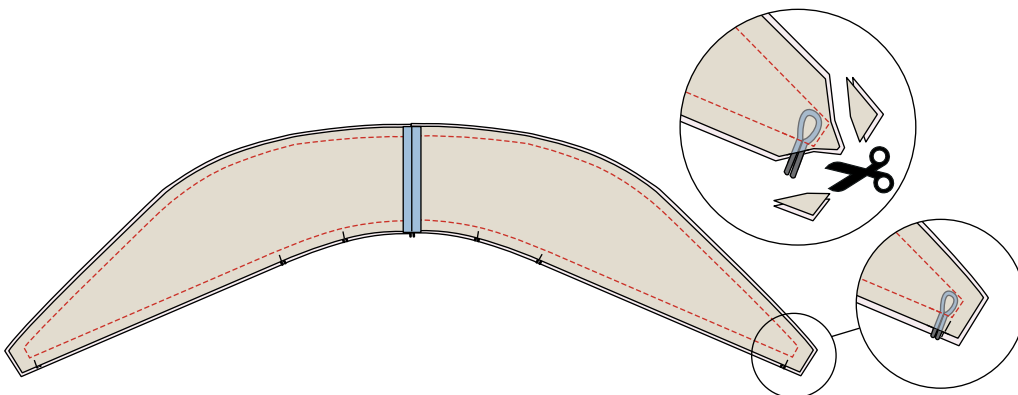
10. Klip 2 stk kraver i pels (højre og venstre) fra vrangside. Hårene på pelsen skal vende i samme retning som pilen peger. Lip kun i 1 lag stof ad gangen og klip kun i det strikkede/vævede materiale, så du undgår at klippe pelshårene af. Tegn markering og sylinje til krave spidser ind på vrang.

11. Læg for stoffet dobbelt og klip 2 stk kraver i foer.

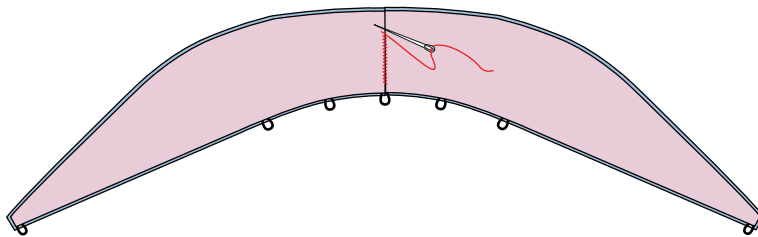


12. Sy pels krave sammen midt bag med 1 cm søm. Sy foer krave sammen midt bag med 1 cm søm, lad et hul stå åben til at vende igennem. Pres sømmene fra hinanden.

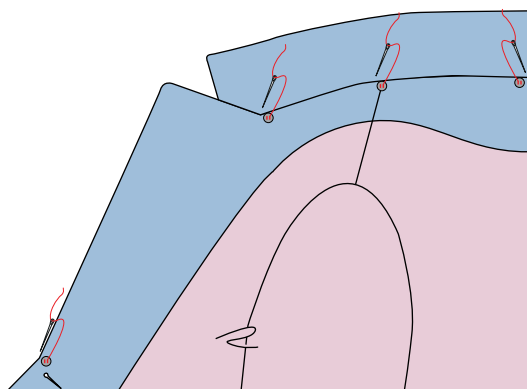
13. Klip 7 stk rund elastik 3,5-4 cm. Sy loops fast på retsiden af pels kraven ved hak og midt bag.



14. Læg foer krave og pels krave ret mod ret, sy sammen med 1 cm søm. Skub de lange pelshår væk fra sømmen og ind mod midten af mønsterdelen, når du syr sammen. Pas på at du ikke syr i elastik loop foruden på kraven. Klip hjørner af.



15. Vend retsiden ud og sy hullet sammen i hånden med små usynlige sting.



16. Sy små knapper på jakken. Sy en knap ved midt bag, ved skulder søm, ved revers søm og midt for. Placer jakkens krave inde i foer hjørne, når du knapper pelskraven på.