

Selber nähen: Abnehmbare Fellbündchen

Materialien

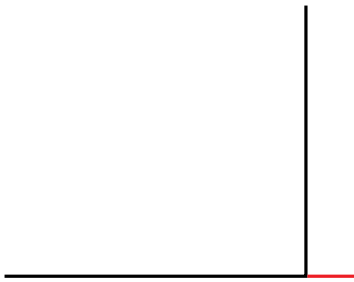
- ca. 45 cm Fell
- ca. 45 cm Futter
- 35 cm rundes Gummiband 1mm
- 8 kleine Knöpfe

Pssst ... Wähle für Dein Futter eine Farbe, die zu Deinem Pelz passt, und kleine Knöpfe, die zur Farbe Deiner Jacke passen.

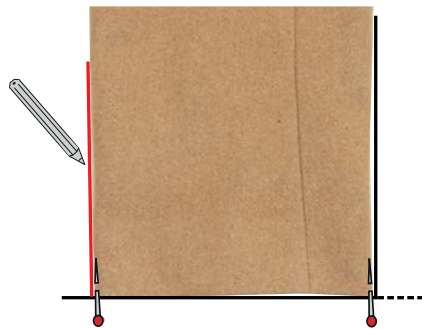
**GRATIS
DIY**



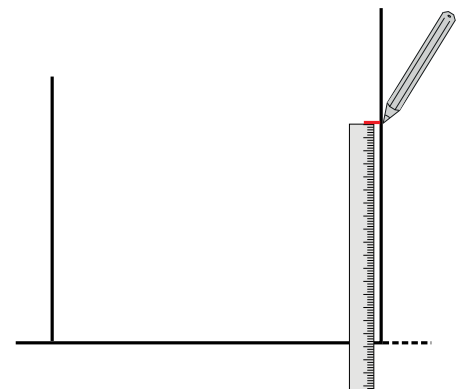
WIE MAN EIN MANSCHETTENMUSTER ZEICHNET



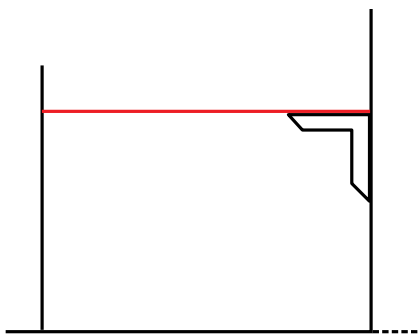
1. Zeichne 2 Linien, die ca. 20 cm senkrecht zueinander stehen. Verlängere die horizontale Linie um etwa 3 cm



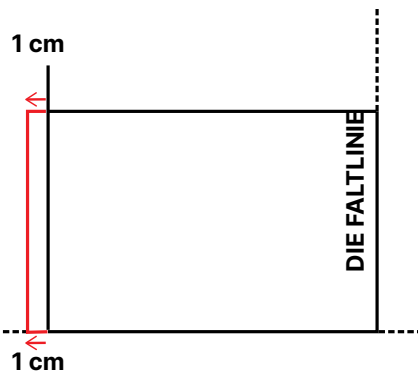
2. Lege die untere Kante des Ärmels auf die horizontale Linie und die Ärmelfalte auf die vertikale Linie, drücke den Ärmel flach und stecke eine Stecknadel in die beiden Falten des Ärmels. Zeichne entlang der anderen Ärmelfalte.



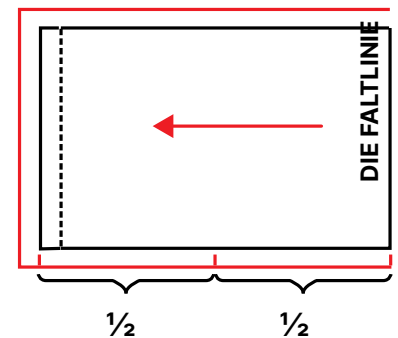
3. Gebe in diesem Beispiel die Maße der gewünschten Manschettenhöhe an, sie ist 11 cm groß.



4. Zeichne eine Linie senkrecht zur vertikalen Manschettenhöhe

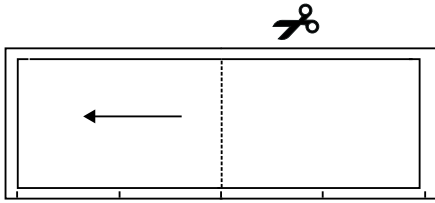


5. Zeichne das Muster größer. An der Seitennaht 1 cm hinzufügen. Die zweite Naht ist die Faltlinie.

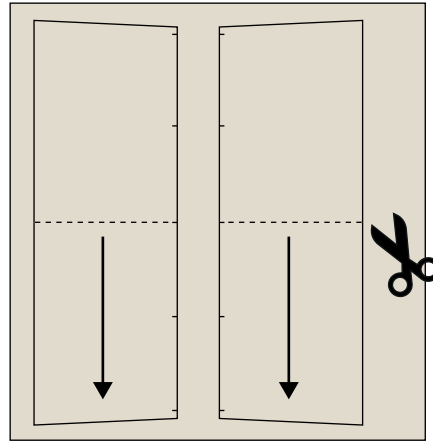


6. Zeichne 1 cm Nahtzugabe auf das Schnittmusterstück. Zeichne den Fadendirectionspfeil senkrecht zur hinteren Mitte. Zeichne wie gezeigt Kerben an der Unterkante der Manschette an.

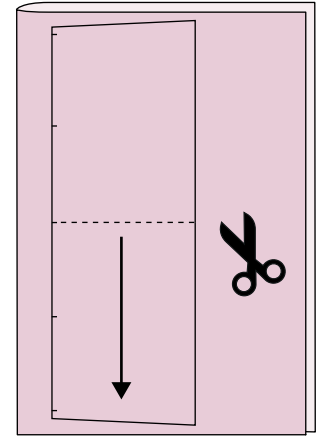
WIE MAN PELZMANSCHETTEN NÄHT



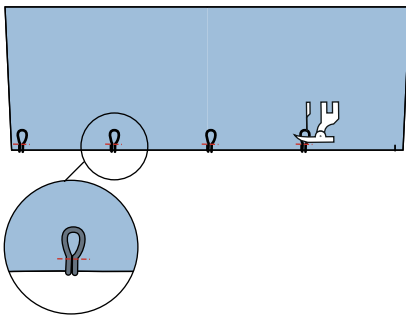
7. Zeichne das Schnittmuster nach und spiegele es an der Faltnie.



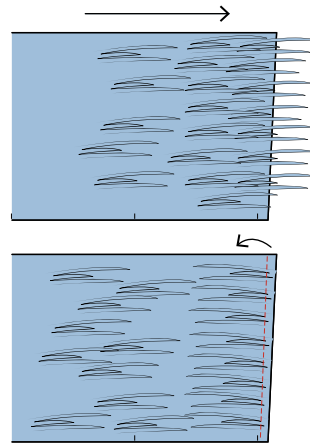
8. Schneide 2 Fellbündchen (rechts und links) von der linken Seite zu. Die Haare auf dem Fell sollten in die gleiche Richtung zeigen wie der Pfeil. Schneide nur eine Lage des Stoffes und nur das gestrickte/gewebte Material ab, um ein Abschneiden der Fellhaare zu vermeiden.



9. Falte den Futterstoff in der Hälfte und schneide 2 Bündchen in das Futter.



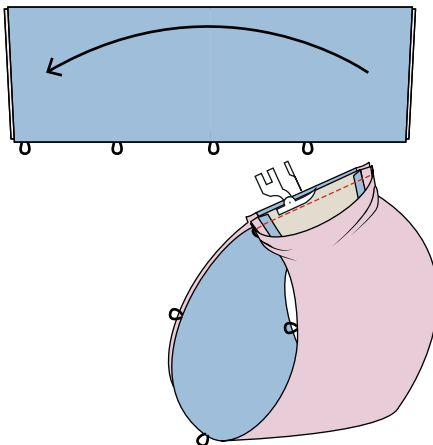
10. Schneide 4 runde Gummistücke von 3,5-4 cm. Nähe die Schlaufen mit einer kurzen Stichlänge auf der rechten Seite des Fellbündchens an der Kerbe fest.



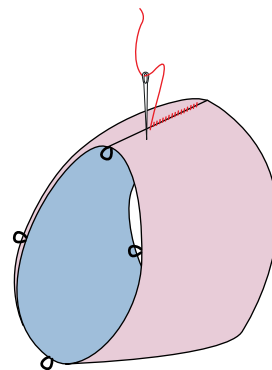
11. Hinweis: Wenn der Mantel sehr langhaarig ist, klappe die Haare am Ende der Manschette in Haarrichtung um und nähe einen Stich 8 mm vom Rand entfernt. Dies erleichtert das Nähen von Punkt 13.



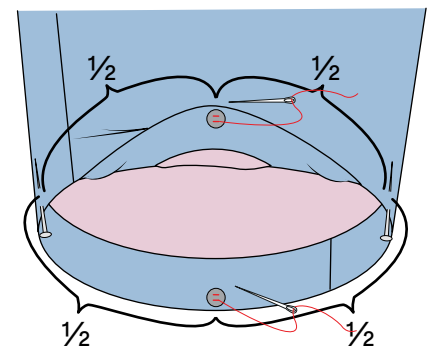
12. Lege das Futter und die Pelzmanschette rechts auf rechts und nähe oben und unten mit einer 1 cm langen Naht. Schiebe die langen Fellhaare beim Zusammennähen von der Naht weg und zur Mitte des Schnittteils hin. Wende das Teil auf rechts.



13. Lege die Manschette in die Mitte, die Fellseite rechts auf rechts. Nähe die Fellnaht mit einer 1 cm langen Naht zusammen, die 1-1,5 cm innerhalb des Futters beginnt und endet.



14. Falte das Futter und nähe es von Hand mit kleinen unsichtbaren Stichen zusammen.



15. Nähe kleine Knöpfe auf der Innenseite des Jackenärmels an den mit Stecknadeln markierten Stellen an und nähe einen Knopf in die Mitte des Zwischenraums zwischen den Stecknadeln, so dass insgesamt 4 Knöpfe entstehen.