

Erholsamer Schlaf – einfache, aber entscheidende Details

Zum Selbernähen: Bettnestchen

Materialien

- 115 cm Stoff für die Innenseite
- 140 cm Stoff für die Außenseite
- 8 m Biesenband
- Schaumstoffeinlage

Stoff für die Innenseite:

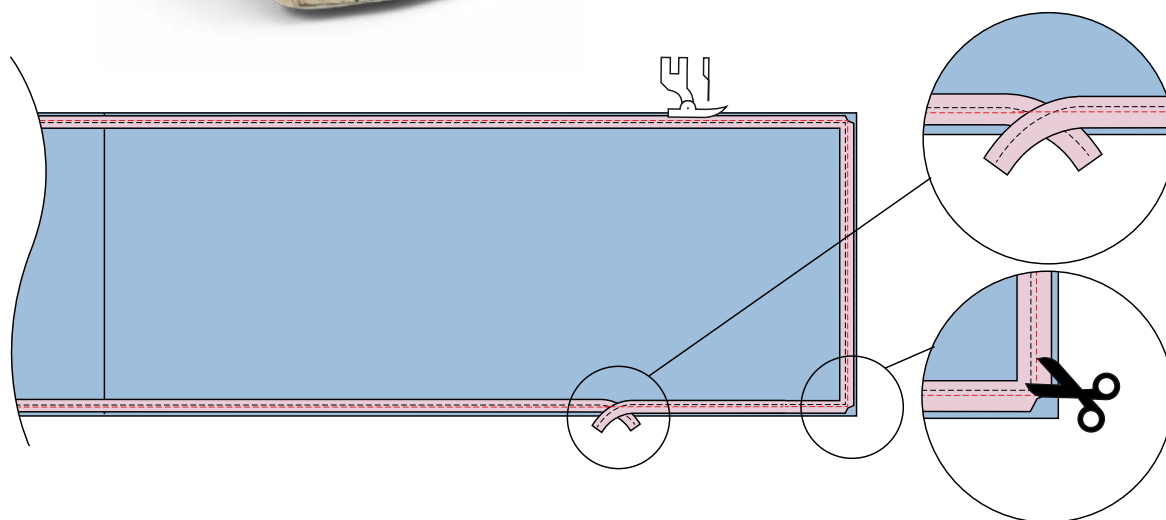
4 Stücke à 27 × 89,5 cm zuschneiden, die mit 1 cm Saum zu einem Stück à 27 × 352 cm zusammengenäht werden.

Stoff für die Außenseite:

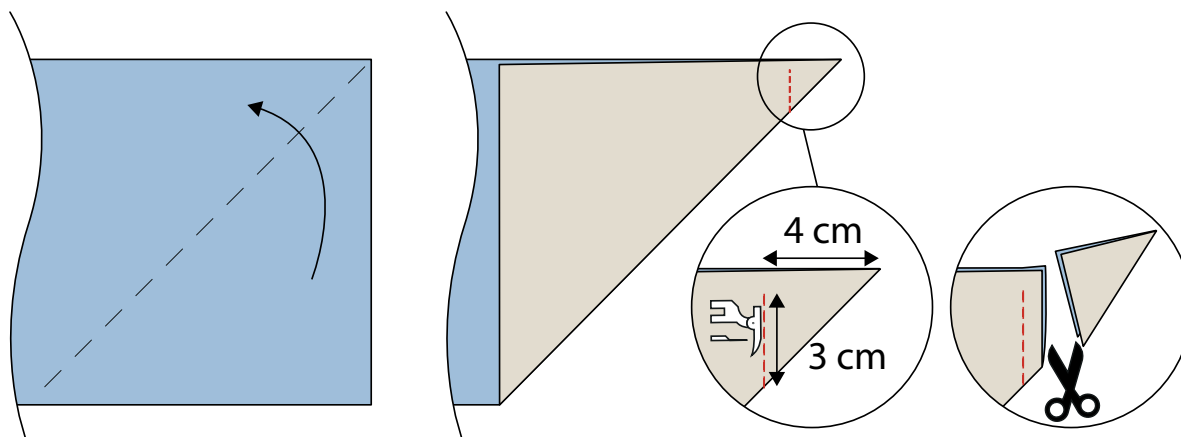
4 Stücke à 33 × 91 cm zuschneiden, die mit 1 cm Saum zu einem Stück à 33 × 358 cm zusammengenäht werden.

Schaumstoffeinlage:

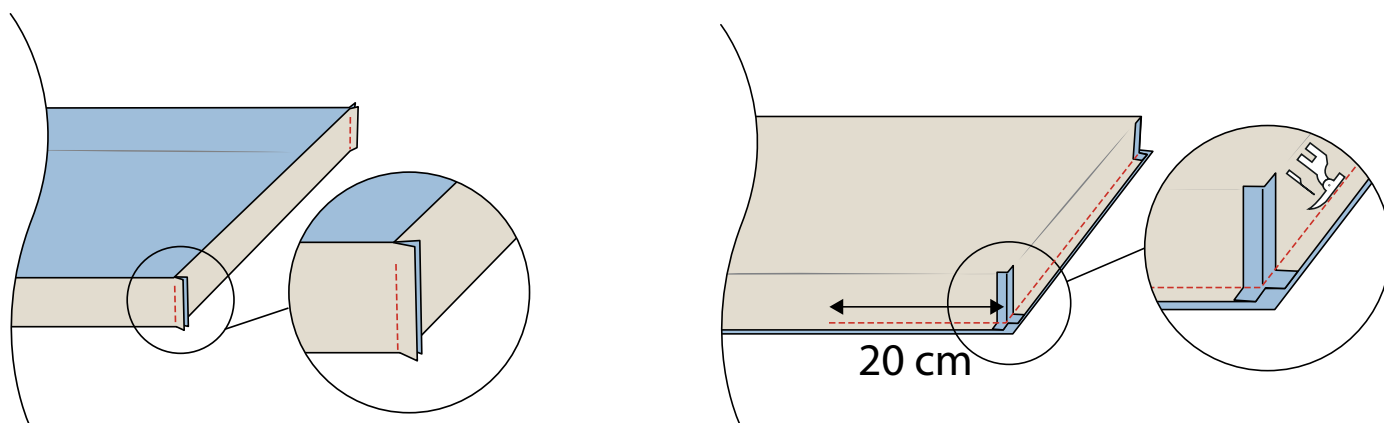
2 Stücke à 25 × 175 cm schneiden/ zuschneiden.



1. An der Kante des Stoffes für die Innenseite Biesenband annähen. Die Saumkante des Biesenbands abschneiden, um das Band um die Ecke legen zu können. Die Enden am Anfang und Ende übereinanderschlagen.

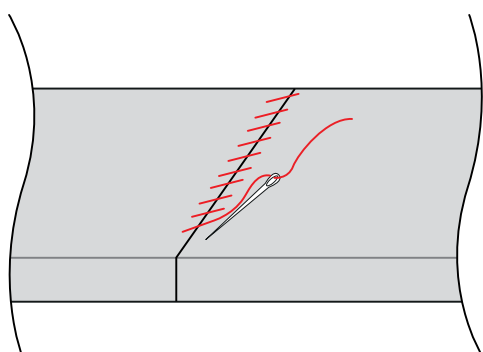


2. Den Stoff für die Außenseite rechts auf rechts falten. Von der Falkante 3 cm zum Rand hin nähen (siehe Maße auf der Zeichnung). Die Ecke abschneiden.

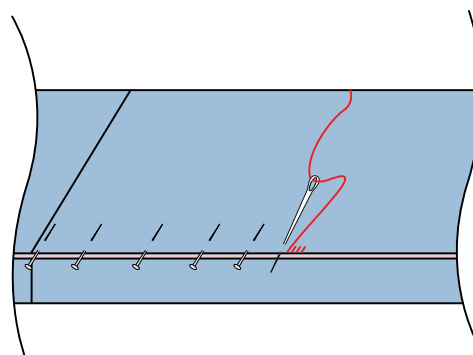


3. Die anderen 3 Ecken des Stoffes für die Außenseite auf dieselbe Weise nähen.

4. Innen- und Außenseite rechts auf rechts zusammennähen. Auf der Naht des Biesenbands nähen. 20 cm von einem Ende beginnen (an der Unterseite des Bettrostchens). Bis zur Ecke nähen. Die eine Kurzseite nähen. Die lange Seite (Oberseite) bis zur nächsten Ecke nähen. Die Kurzseite bis zur nächsten Ecke nähen, zum Schluss 20 cm an der Unterseite. Die rechte Seite nach außen wenden.



5. Die beiden Schaumstoffstücke von Hand zu einem langen Stück à 25 × 350 cm zusammennähen.



6. Schaumstoffeinlage an beiden Enden in den Bezug legen. Den Bezug auf dem Schaumstoff zurechtziehen. Jetzt die Öffnung schließen. Mit Stecknadeln feststecken, anschließend die Öffnung von Hand zunähen.