

Enkel men viktig detalj för en god natts sömn

Sy själv: Spjälskydd

Material

- 115 cm tyg till insidan
- 140 cm tyg till utsidan
- 8 m passpoalband
- Hobbyskum

Tyg till insidan:

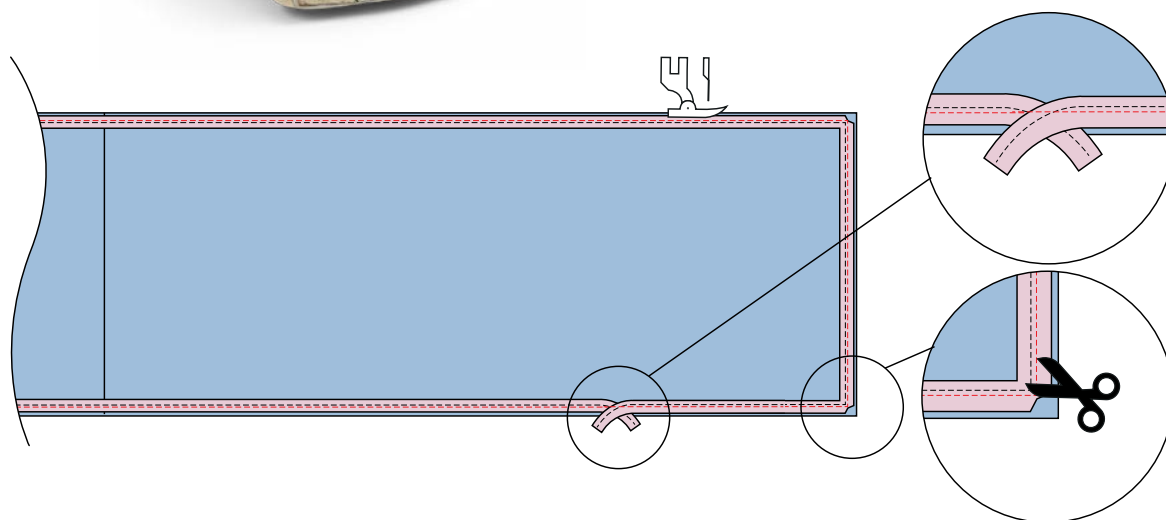
Klipp ut 4 tygstycken på 27 × 89,5 cm. Sy ihop med 1 cm sömsmån till ett stycke på 27 × 352 cm.

Tyg till utsidan:

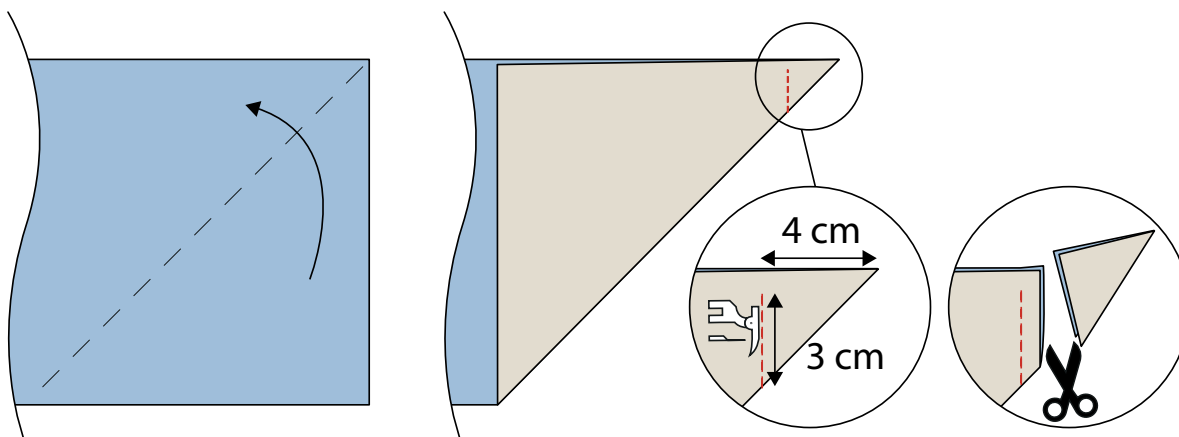
Klipp ut 4 tygstycken på 33 × 91 cm. Sy ihop med 1 cm sömsmån till ett stycke på 33 × 358 cm.

Hobbyskum:

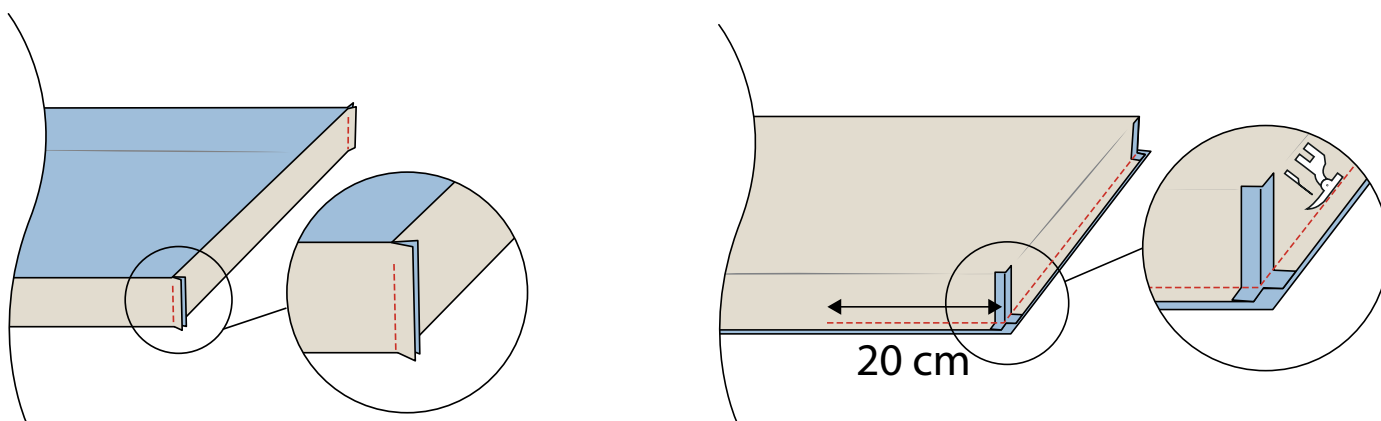
Klipp eller skär ut 2 bitar på 25 × 175 cm.



1. Sy fast passpoalband längs kanten på tyget till insidan. Klipp i passpoalbandets kant för att kunna böja bandet i hörnen. Vik ändarna över varandra i början och slutet när du syr på bandet.

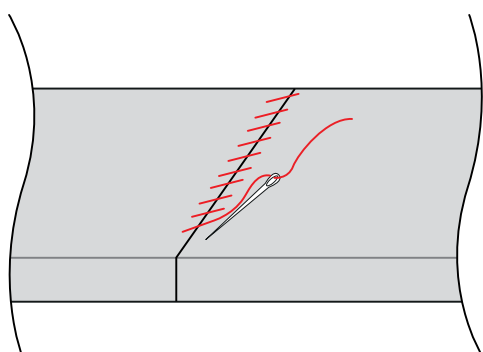


2. Vik tyget till utsidan så att det ligger räta mot räta. Sy från den vikta sidan och 3 cm ut mot kanten (se mått på beskrivningen). Klipp av hörnet.

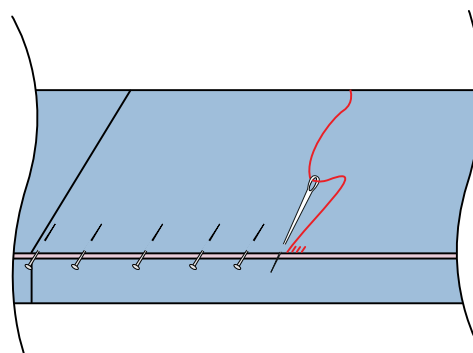


3. Sy de andra 3 hörnen på tyget till utsidan på samma sätt.

4. Sy ihop insidan och utsidan, räta mot räta. Sy i sömmen till passpoalbandet. Börja 20 cm från den ena änden (spjälkskyddets nedre del). Sy fram till hörnet. Sy ända fram till nästa hörn. Sy långsidan (ovandelen) fram till nästa hörn. Sy ända fram till nästa hörn och sy slutligen 20 cm längs nederdelen. Vänd ut rätsidan.



5. Sy ihop de 2 bitarna hobbyskum för hand till en lång bit på 25 x 350 cm.



6. För in hobbyskumets båda ändar i överdraget. Trä på överdraget så att det sitter på plats. Nu ska öppningen sys ihop. Nåla först med knappnålar och sy sedan ihop för hand.