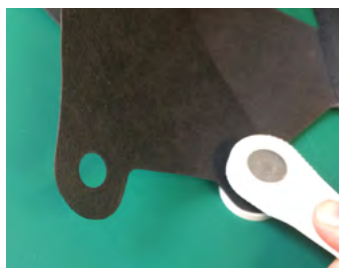


OPPHENG - PAPFAB



MATERIALER

- Papfab i ønsket farge
- 1 pk. lærsnor
- Maljer inkl. verktøy.



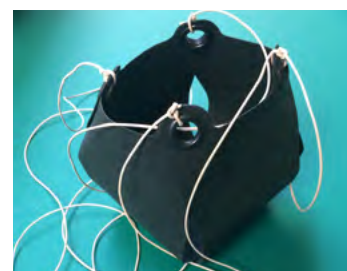
1. Klipp ut en kvart sjablong og tegn den over på papfab, gjenta alle fire hjørner og klipp ut det sammenhengende stykket.



2. Gjenta så du har to like stykker med hull i alle fire hjørner.



3. Sett stykkene sammen med maljer som vist.



4. Til slutt settes det i lærsnor i ønsket lengde. Bruk den til planter, krukke med nips mm.