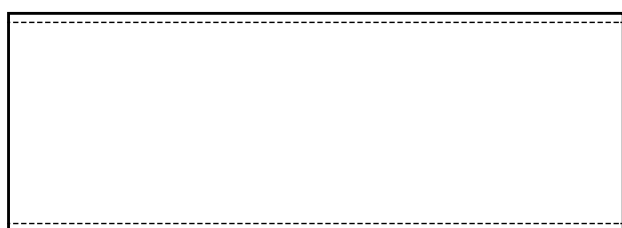


# KIRSCHKERNKISSEN

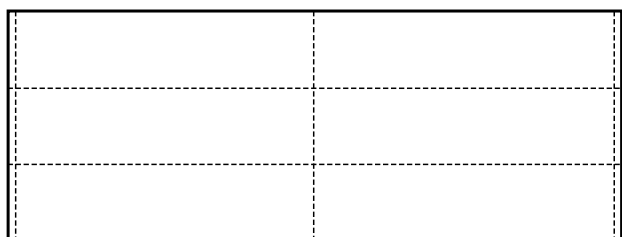


## MATERIALIEN

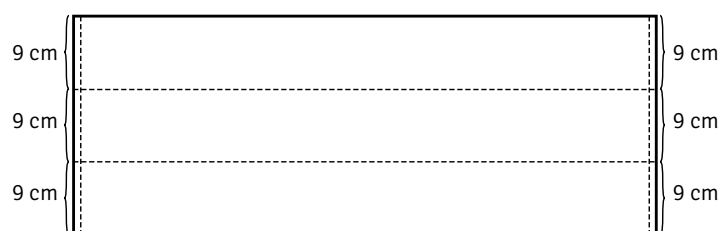
- 65 cm Stoff
- 2 Beutel Kirschkerne
- Markierer



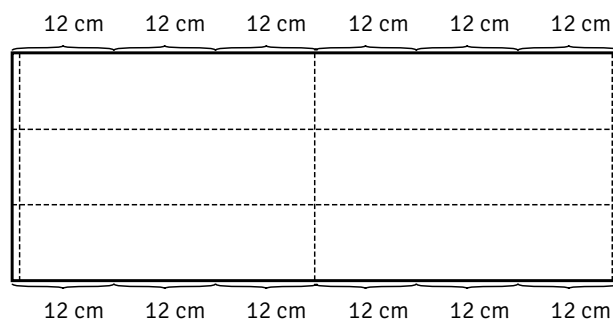
- 1.** 2 Stücke Stoff, 74 cm x 29 cm, zuschneiden. Die beiden Stücke (rechts auf rechts) zusammen nähen, bügeln.



- 3.** Eine Naht in der Mitte des Kirschkernkissens nähen. Die lange Seite in 6 gleiche Teile teilen und mit einem Markierer anzeichnen.



- 2.** Die Enden 1 cm auf links umbügeln und ringsherum säumen. Auf rechts wenden. Zwei Nähte durch beide Lagen nähen, sodass 3 Kanäle entstehen.



- 4.** In jeden der 3 Kanäle jeweils 55 g Kirschkerne einfüllen und an den Markierungen eine senkrechte Naht nähen, sodass 3 Taschen mit Kirschkernen entstehen. Die anderen Taschen auf dieselbe Weise füllen und nähen. Nachdem die Taschen bis zum Ende gefüllt sind, werden sie durch eine Randnaht am Ende zusammengenäht und dadurch verschlossen. Die Markierungen mit kaltem Wasser entfernen.