

Mach die Schlafenszeit zu etwas Besonderem

# DIY: Gepolstertes Kopfteil - Wolke

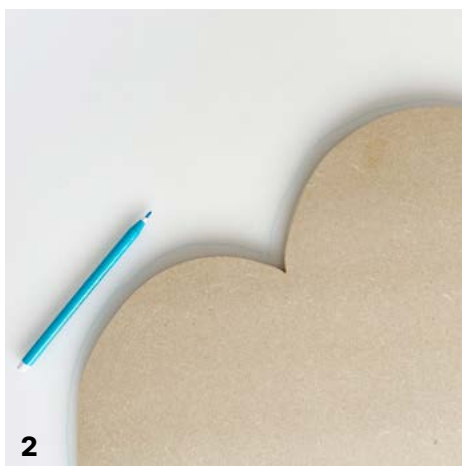
## Materialien

- Schaumstoffeinlage (Art.-Nr. 38080000)
- MDF-Platte (z.B. 12 mm dick) in der gewünschten Größe und Form
- Vorlage
- Möbelstoff
- Handtacker und Heftklammern
- Klebepistole oder Sprühkleber, Markierungsstift, Schere, Bleistift und Maßband

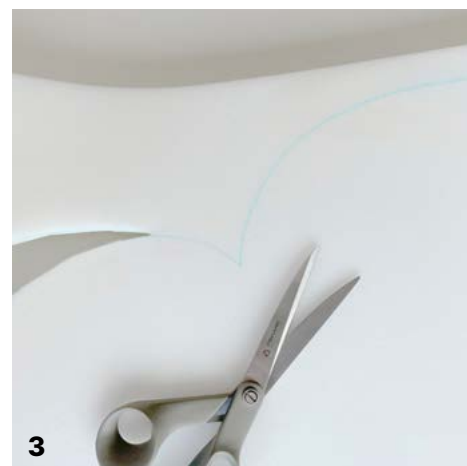
*Pssst ... Gestalte Dein eigenes Kopfteil in Form, Größe und Möbelstoff Deiner Wahl. Du kannst sie auch als Rückenlehne verwenden.*



1



2



3

