

Schultüte 1

Materialien

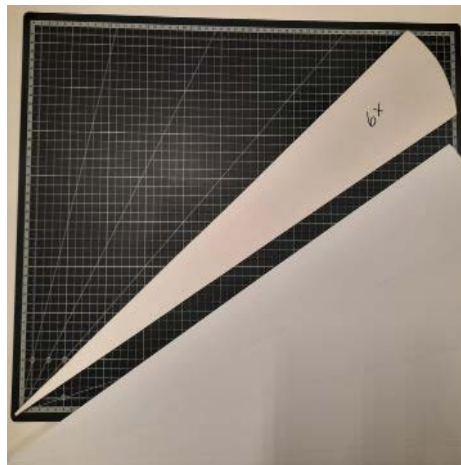
- Schultüterohling (Nr. 97114)
- 6 Farben Baumwolle je 0,25m
- Tüll 1m
- Bänder zum zusammenbinden



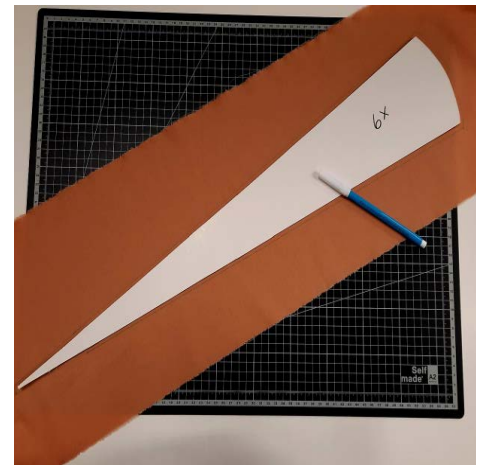
GRATIS
DIY



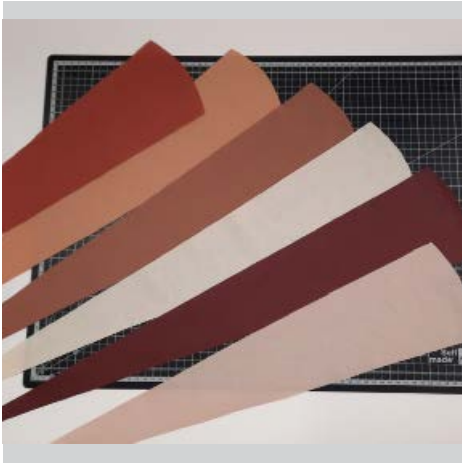
1. 6 verschiedene Farben und Tüll



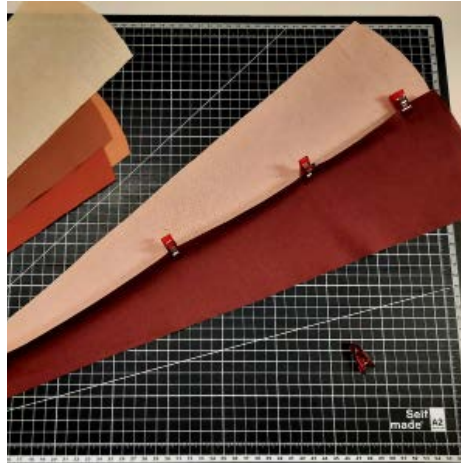
2. Schablone anfertigen, dazu den Rohling (1 Spitze) als Vorlage benutzen.



3. 6 Spitzen, an den Seiten mit einer Nahtzugabe von 0,8 cm, oben 1cm zuschneiden.



4. 6 verschiedene Farben zuschneiden.



5. Spitzen zusammensetzen.



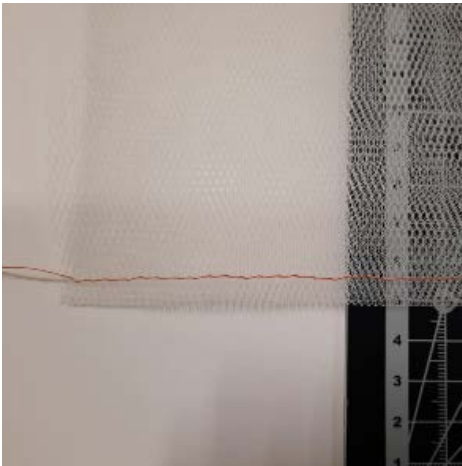
6. Nacheinander die Spitzen zusammennähen.



7. Alle 6 zusammen genäht.



8. Zum Schluss zu einem Kegel schließen.



9. 4 mal 0,25 x 1,4 m Tüll zuschneiden, aufeinanderlegen und an einer der langen Seiten zusammennähen. Die Stichtlänge so groß wie möglich einstellen und die Naht von 1,4m



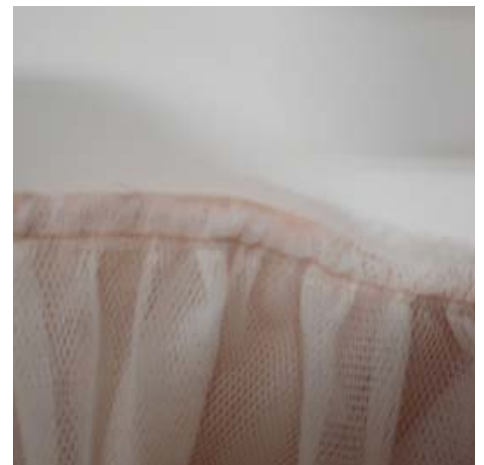
10. Seitenlänge auf 0,70 m zusammen kräuseln.



11. Anschließend den Tüll zu einem Ring zusammennähen.



12. Tüllring an die obere Kante des Stoffkegels nähen.



13. Tüllring an die obere Kante des Stoffkegels nähen.



14. Stoffkegel wenden, evtl. Nahtzugabe zurückschneiden und den Papproling einschieben.



15. Die Schultüte mit Bändern zubinden und den Tüll, für mehr Volumen, auseinanderzupfen.