

GIV DINE SYPROJEKTER ET EKSTRA PIFT

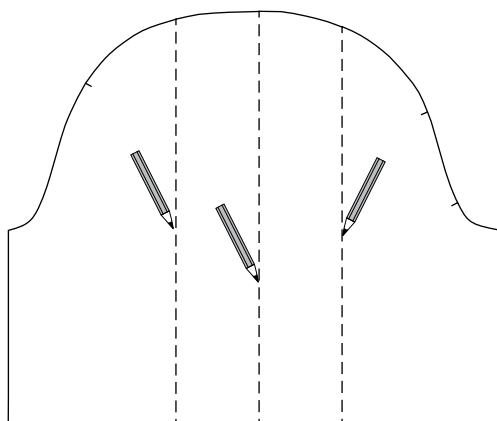
LAV SELV FLÆSER



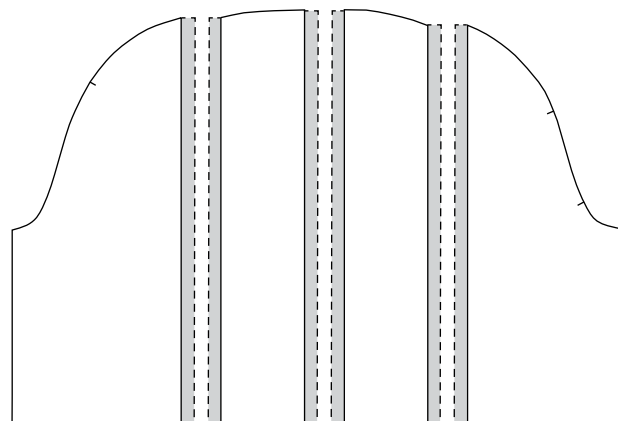
GRATIS
DIY



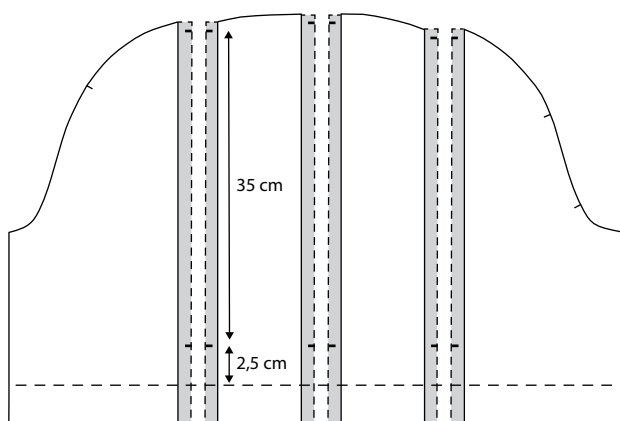
Pssst ... Du kan lave flæser på ALT. Det kan være på dit tøj, tasker, puder, tæpper osv.



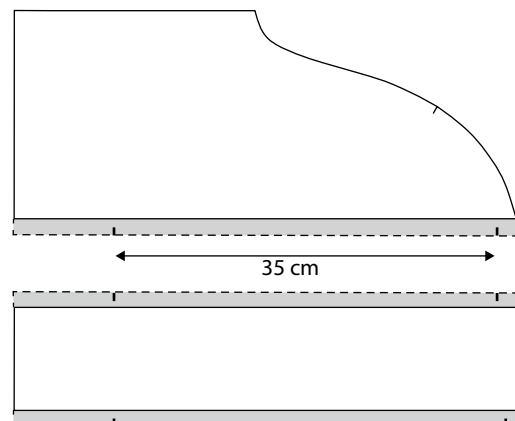
1. Indtegn linjer på dit mønster hvor du gerne vil ind-sætte flæser. I dette eksempel sættes 3 flæser i ærmet.



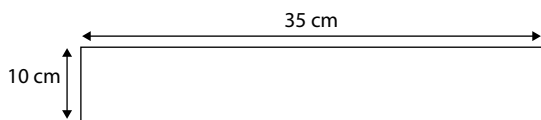
2. Del mønstret og tillæg 1 cm sømrum på hver side af opklipningslinjen.



3. Mål den del af linjen hvor du gerne vil have flæsen. Det anbefales at lade flæsen stoppe ved oplægningsstikningen. I dette eksempel 2,5 cm over foldlinje, tegn et hak. Flæsen ønskes i dette eksempel at stoppe 1 cm fra ærmekuppel, så den ikke bliver syet med i ærmegabet, se foto.

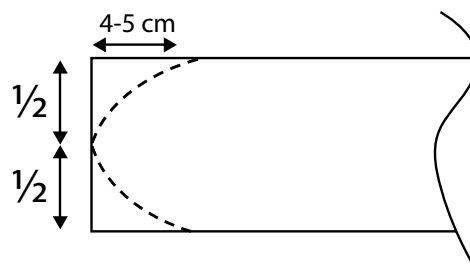


4. Målet af linjen skal du gange med 1,75. I dette eksempel er den ene linje 35 cm:
 $35 \times 1,75 = 61,25 \text{ cm}$

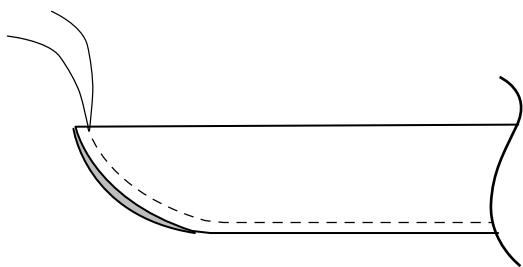


5. Tegn en rektangel på det udregnede mål x (bredden på flæsen gange 2) + 2.

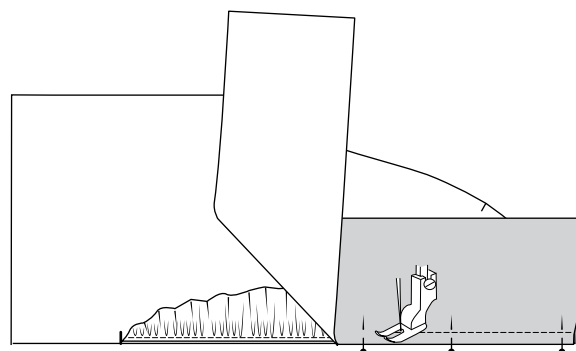
I dette eksempel vil vi gerne have den færdige flæse 4 cm høj. Derfor skal vores længdemål på rektanglen være 61,25 cm og bredden $(4 \times 2) + 2 = 10$ cm



6. Afrund enden af flæse mønsterdelen hvis den skal stoppe synligt i en søm, som i dette eksempel.



7. Fold flæsen på midten og pres. Sy evt. en stikning 0,3-0,5 cm langs den rå kant for at holde delene sammen. Sy en rynketråd 0,5 cm fra den rå og rynk flæsen til ønsket mål, i dette eksempel 35 cm.



8. Placer flæsen på den ene stofdel og sy den fast med 0,5 cm søm. Læg den anden stofdel oven på og sy hele sømmen sammen med 1 cm sømrum. Gentag processen i alle de sømme hvor du gerne vil have en flæse.

Ønsker du at flæsen skal ende i en søm hvor en anden del er syet på, skal du ikke afrunde enden af flæse mønsterdelen, som vist i step 6.

Ønsker du at lave en flæse som krave eller ved manchet, skal du først folde flæse delen ret mod ret og sy den korte ende sammen, vend retten ud, pres og sy rynketråd i langs rå kant.

