

STOFFBOX MIT TRENNWÄNDEN

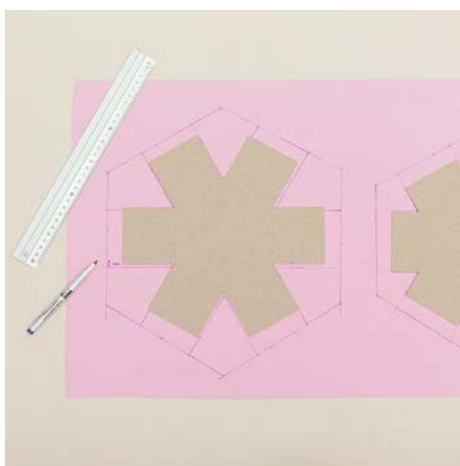


MATERIALIEN:

- Schablone für Pedari-Box (Nr. 97104-97106)
- Stoff und Vliesofix wie auf der Packung angegeben
- Watteeinlage für den Deckel
- Klebestift, Klebeband, Markierer, Saummesser, Lineal
- Klammern – wir empfehlen Wonder Clips
- Faden und dünne Nähnadel

GRATIS
DIY

1. Die Schablonen A sind für innen und B für außen gedacht
Box = große Aussparungen – Deckel = kleine Aussparungen



2. Zuschnitt: Die Schablonen A und B auf die Stoffunterseite auflegen und mit einem Markierer nachzeichnen.



3A. Die Nahtzugaben mithilfe des Saummessers einzeichnen: zunächst 2 cm um die Schablone herum, anschließend 1 cm in Aussparungen.



3B. Die Nahtzugaben mithilfe des Saummessers einzeichnen: zunächst 2 cm um die Schablone herum, anschließend 1 cm in Aussparungen.



4. Die Teile nach den Linien ausschneiden.



5. Für den Deckel ein Stück Watteeinlage nach Schablone B zuschneiden (HINWEIS: nur für den Deckel – nicht für die Seiten).



6. Die Watteeinlage an der Außenseite der Schablone B für den Deckel aufkleben.



7A. Den Außenstoff für die Box (B) mit der Vorderseite nach innen falten und alle Ecken nähen.



7B. 1 mm innerhalb der gezeichneten Linie nähen, damit der Stoff eng anliegt.



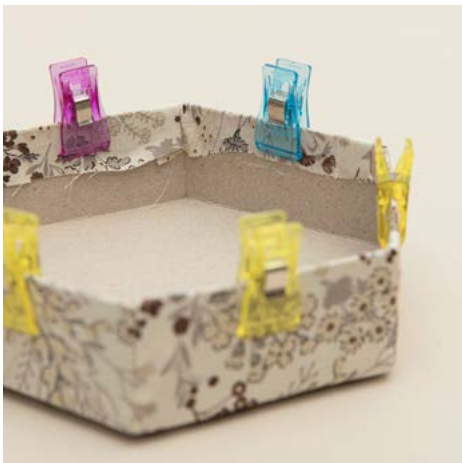
8. Die Ecken des Deckels (B) auf dieselbe Weise nähen.



9. Die genähten Bezüge auf die B-Schablonen ziehen. Darauf achten, dass die Nahtzugabe auf der gleichen Seite liegt.



10. Den Rand in die Box und den Deckel falten und mit einem Klebestift festkleben.



11. Bis der Kleber trocken ist, mit Klammern fixieren.



12. Für Box und Deckel ein Stück Vliesofix nach Schablone A zuschneiden (ohne Nahtzugabe). Vliesofix auf der Stoffrückseite des Innenstoffs für Box und Deckel aufbügeln.



13. Anschließend das Papier abziehen.



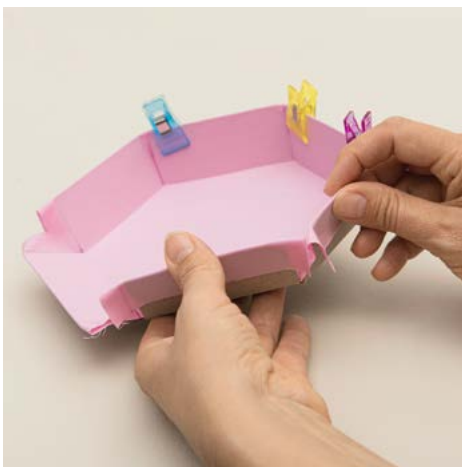
14. Danach den Stoff mit der Vliesofix-Seite auf die A-Schablonen (die Seite mit der Textprägung) auflegen.



15. Den Stoff durch Bügeln fixieren.



16. Die 2 cm Nahtzugabe um die Laschen falten und mit einem Klebestift festkleben.



17. Die Seiten des Innenkartons nach oben falten, die Nahtzugabe auf dieselbe Seite wenden und festkleben.



18. Die Innenbox in die äußere Box setzen. Bei Bedarf eventuell mit Klammer zusammenhalten.



19. Die beiden Teile mit kleinen Saumstichen zusammennähen. Eine dünne Nähnaedel verwenden. Beim Deckel wiederholen.



20. Trennwände: Die beiden Schablonen auf die linke Stoffrückseite legen. Rundum 1,5 cm Nahtzugabe einzeichnen. Die Teile ausschneiden. Für beide Trennwände ein Stück Vliesofix (ohne Nahtzugabe) zuschneiden. Vliesofix auf die Stoffrückseite aufbügeln und das Papier abziehen. Den Stoff mit der Vliesofix-Seite auf die Schablonen legen und aufbügeln. Die Nahtzugabe um die Schablonen falten und mit Klebestift festkleben. Die Trennwände falten und mit Saumstich zusammennähen.



21. Die Trennwände in die Box einsetzen.