

# FINE OG RYDDIGE – STOFFESKER TIL SYTLBEHØR OG ANDRE SMÅTING

## STOFFESKE MED ROMINDELING



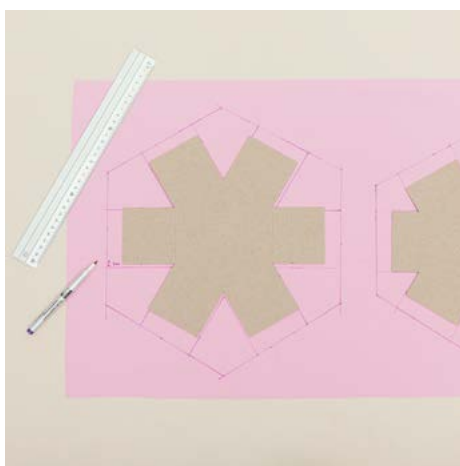
### MATERIALER:

- Mal for pedari-boks (nr. 97104-97106)
- Stoff og vliesofix som angitt på pakken
- Platevatt til lokk
- Limstift, tape, tusj, sømometer, linjal
- Klips – vi anbefaler Wonder clips
- Tråd og tynn synål

GRATIS  
DIY



**1.** Malene A er til innvendig, og B er til utvendig  
Eske = store hakk – lokk = små hakk



**2.** Klipp: Plasser malene A og B på vrangsidan av stoffet, og tegn opp malene med en tusj.



**3A.** Bruk sømometer til å tegne sømmonn. Først 2 cm hele veien rundt malen, og deretter 1 cm i hakk.



**3B.** Bruk sømometer til å tegne sømmonn. Først 2 cm hele veien rundt malen, og deretter 1 cm i hakk.



**4.** Klipp ut delene etter strekene.



**5.** Klipp en bit platevatt etter mal B til lokk (OBS: Kun lokk – ikke sider).



**6.** Lim platevatt på utsiden av mal B til lokk.



**7A.** Brett ytterstoff til eske (B) med rettsiden innover, og sy alle hjørner.



**7B.** Sy 1 mm innenfor den tegnede linjen, slik at stoffet sitter stramt.



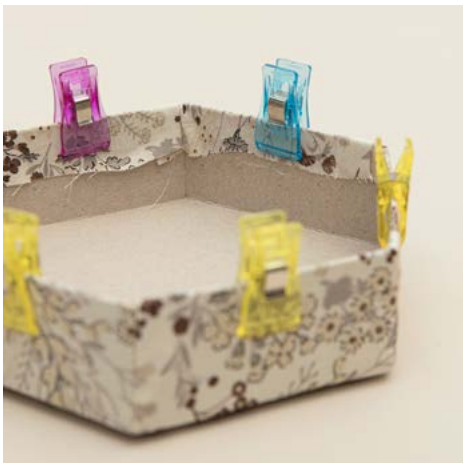
**8.** Sy hjørnene på lokket (B) på samme måte.



**9.** Trekk de sydde trekkene på B-malene. Sørg for at sømmonnet ligger på samme side.



**10.** Brett kanten ned i eske og lokk, og lim fast med en limstift.



**11.** Sett på klips før limet tørker.



**12.** Klipp en bit vliesofix etter mal A til både eske og lokk (uten sømmonn). Stryk vliesofix på vrangsiden av innerstoffet til både eske og lokk.



**13.** Dra deretter av papiret.



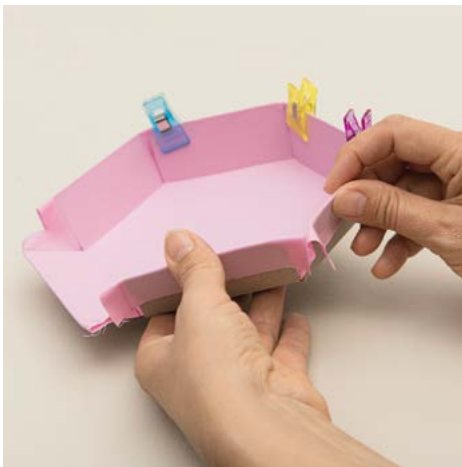
**14.** Legg deretter stoffet med vliesofix-siden mot A-malene (siden med tekst).



**15.** Stryk stoffet fast.



**16.** Brett de 2 cm med sømmonn rundt "klaffene", og lim det fast med en limstift.



**17.** Brett sidene av den innvendige esken opp, snu sømmonnet til samme side, og taep/clips fast sømmonnet.



**18.** Legg den innvendige esken inn i den utvendige esken. Hold dem eventuelt sammen med klips. Gjør det samme med lokket.



**19.** Sy de to delene sammen med små kastesting. Sy med en tynn synål.



**20.** Romdelere: Plasser de to malene på vrangside av stoffet, og tegn 1,5 cm sømmonn rundt. Klipp ut delene. Klipp en bit vliesofix til begge romdelere (uten sømmonn). Stryk vliesofix på vrangside av stoffet, og dra av papiret. Legg stoffet med vliesofix-siden mot malene, og stryk det fast. Brett sømmonnet rundt malene, og lim det fast med en limstift. Brett romdelerne, og sy sammen med kastesting.



**21.** Sett romdelerne i esken.