

Giv udemiljøet et dekorativt look med praktisk pudestøtte

Sy-selv: Betræk til nakkepude

Materialer til 2 betræk

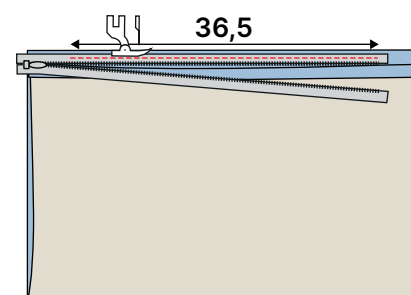
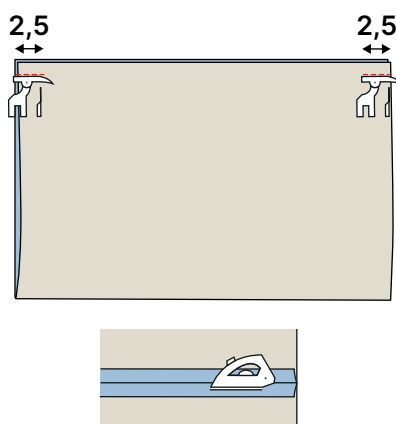
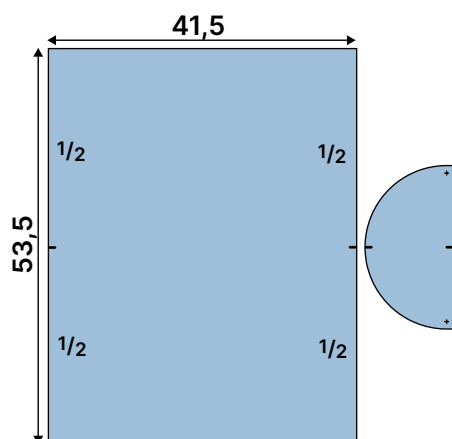
- Skumpølle, varenr. 38080002 (halvér skumpøllen på langs med en brødkniv)
- Stof, 60 cm
- 2 stk. usynlig lynlås, 40 cm

Remme til 2 stk. puder

- Gjordsbånd, 4 x ca. 85 cm
- 8 trykknapper



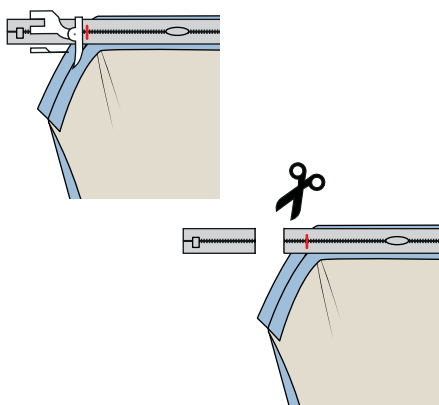
Betræk til 2 puder Sådan gør du:



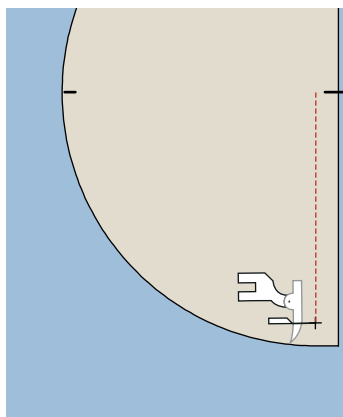
1. Klip 4 halvcirkler efter skabelonen og 2 stykker stof på 41,5 × 53,5 cm (1 cm sømrum er medregnet). Klip et lille hak midt på siden (53,5 cm). Dette hak passer til hak på halvcirkelns bue.

2. Fold det firkantede stykke dobbelt på den lange led, og sy 2,5 cm ind fra begge sider, så der er en åbning på 36,5 cm til lynlås. Pres.

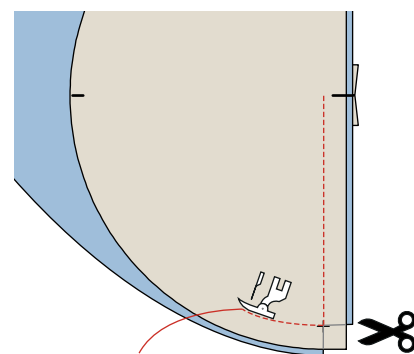
3. Åbn lynlåsen helt. Sy hver side af lynlåsen fast i sømrummet ved åbningen på 36,5 cm. Lynlåsen er ca. 4 cm for lang.



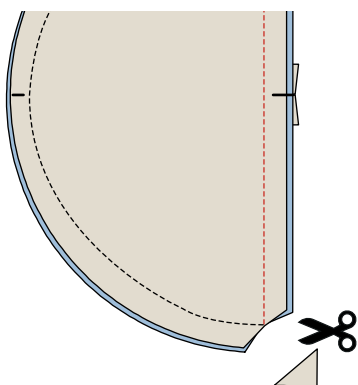
4. Lyn lynlåsen et lille stykke. Sy et par gange henover lynlåsen 3 cm fra enden, og klip enden af, så der kun er ca. 1 cm tilbage.



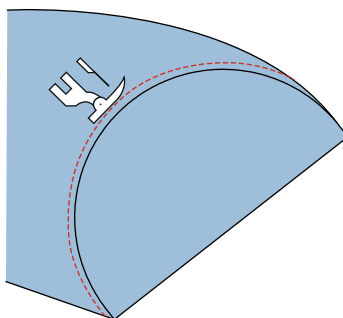
5. Sy halvcirklerne på ret mod ret. Placer hak på halvcirkelns lige side på sømmen med lynlåsen. Sy fra hak til markering på halvcirklen, lad nålen blive nede i stoffet. Løft trykfoden.



6. Klip det firkantede stykke stof ind til nålen. Drej det firkantede stykke, så det ligger kant til kant med halvcirkelns bue. Sy, via markeringen på midten, til næste markering, og klip igen ind til nålen. Sy det sidste stykke til hak ved lynlåsen.

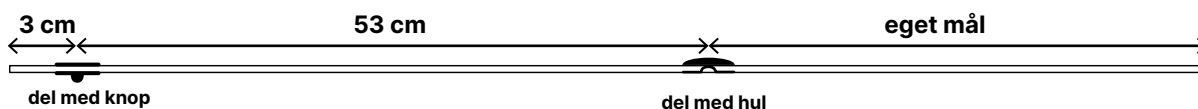


7. Klip hjørnerne af halvcirklen.



8. Vend retten ud, og vend sømrummet mod det firkantede stykke. Sy en kantstikning 0,5 cm fra sømmen. Træk betrækket på pøllen.

Remme Sådan gør du:



9. Mål ud til længden af gjordbånd. Du skal bruge længden 53 cm + 3 cm rundt om pøllen + målet i forhold til, hvordan pøllen skal hænges op. Klip gjordbånd, og smelt enderne. Placer et sæt trykknapper på hvert gjordbånd til at holde selve pøllen.



10. Placer herefter et sæt trykknapper i den anden ende, alt efter hvordan pøllen skal hænges op.

