

#EASYTHINGSWEATERN02

Easy Thing sweater no2



FRAYA®



#EASYTHINGNO2SWEATER

Easy Thing no2 sweater

FORKORTELSER:

- m** = Maske
udt = Udtagning: Løft lænken mellem 2 masker op forfra med venstre pind, strik den ret i bagerste lænke
r = Ret
raglan udtagning = Løft lænken mellem 2 masker op forfra med venstre pind, strik den ret i bagerste lænke, løft den samme lænke op bagfra med venstre pind, strik den ret i forreste lænke
vr = Vrang
dr = Drejet, strik masken i bagerste maskelænke
MM = Maskemarkør
sm = Sammen
indt = Indtagning: 2 ret sammen
omg = Omgang

Designet af Ellen Holme

Trøjen strikkes oppefra og ned. For at danne halsudskæring, er der strikket vendepinde i bag.

OPSKRIFT

Slå 58 [62] masker op med natur på rundpind 6 mm, sæt en MM ved omgangens start = midt bag.

Strik 4 cm rib, 1 r 1 vr.

Skift til rundpind 7 mm og glatstrik.

Strik 1 omg r hvor der tages 8 m ud jævnt fordelt = 66 [70] m på omgangen.

Nu strikkes vendestrik for at danne halsudskæring, brug evt. teknikken "german short rows".

Start midt bag.

1. p (retsiden): 8 r, vend og stram garnet.

2. p: 16 vr, vend og stram garnet.

3. p: 24 r, vend og stram garnet.

4. p: 32 vr, vend og stram garnet.

5. p: 16 ret til MM midt bag.

Nu strikkes rundt i glatstrik efter diagram, sæt samtidig maskemarkører for at markere raglan:

Sæt en MM efter 12 [12] m = raglan mellem bagstykke og højre ærme.

Sæt en MM efter de næste 10 [11] m = raglan mellem højre ærme og forstykke.

Sæt en MM efter de næste 23 [24] m = raglan mellem forstykke og venstre ærme.

Sæt en MM efter de næste 10 [11] m = raglan mellem venstre ærme og bagstykke.

Strik frem til MM midt bag, fjern denne og strik frem til næste MM [mellem bagstykke og højre ærme], fremover starter omgangen her.

2. omg: *Tag MM ud, strik 1 raglan udtagning, sæt MM mellem de 2 nye masker, strik til næste mm* gentag fra * til * ialt 4 gange.

3. omg: 1 omg ret, flyt MM undervejs.

Gentag disse 2. og 3. omg i alt 19 [21] gange. Der er nu 61 [66] m på for- og bagstykke og 48 [53] m på hvert ærme.

Nu deles arbejdet så for- og bagstykke strikkes færdig for sig og derefter ærmerne hver for sig.

Sæt de 48 [53] m til ærmerne på en maskewire eller maskeholder.

Strik rundt over for- og bagstykke, idet der på første omg slæes 8 m op under hvert ærme.

Der er nu 138 [148] m på for- og bagstykke.

Sæt MM midt under højre ærme, fremover starter omgangen her.

Strik rundt i glatstrik efter diagram til arbejdet måler 53 [55] cm målt midt bag.

Skift til rundpind 6 mm og strik 1 omg hvor der tages 18 m ind jævnt fordelt på omgangen = 120 [130] m.

Strik 5 cm rib, 1 r 1 vr.

Luk af som maskerne viser, evt. med "italiensk aflukning". Pas på at aflukningen ikke bliver for stram.

STØRRELSER

S/M [L/XL]

MÅL

1/2 overvidde
 55 [60] cm
 Længde midt bag
 56 [58] cm

GARN

Fuzzy Fraya
 74% Alpaca + 13% Merino wool +
 13% Polyamide
 50 g = 135 m

GARNFORBRUG

Natur	150 g
Klar gul	100 g
Sennepsgul	100 g

STRIKKEFASTHED

I glatstrik på pinde 7 mm:
 12 m x 16 p = 10 x 10 cm

VEJLEDENDE PINDE

Strømpepinde 6 og 7 mm,
 rundpind 60 eller 80 cm 6 og 7 mm

OBS: Størrelsen på pindene er kun vejledende. Strikker du fastere end strikkefastheden skal du gå op i pindstørrelse – strikker du løsere skal du gå ned i pindstørrelse.

ANDET/TILBEHØR

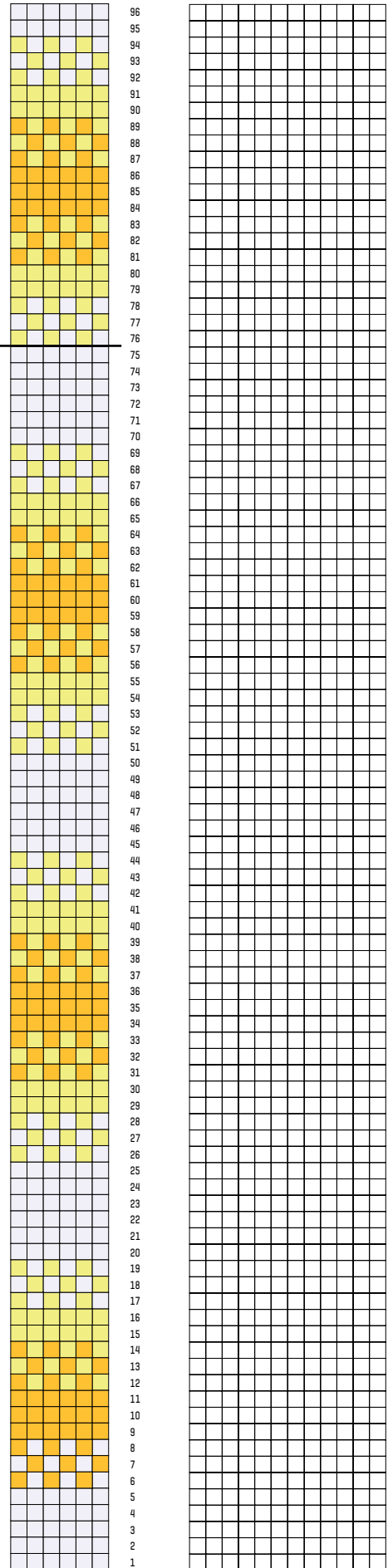
Maskemarkører, maskewire eller maskeholdere

Ærmer

Sæt maskerne til det ene ærme på strømpepinde 7 mm.
Start i midten af de 8 m under ærmet og strik 4 m op, strik ærmets m, strik 4 m op i de sidste 4 m under ærmet = 56 [61] m.
Omgangen starter her. Fortsæt rundt i glatstrik og efter diagram.
Når der er strikket 3 cm, strikkes indtagninger på hver 6. omg således:
2 r dr sm, strik til der er 2 m tilbage på omg, 2 r sm.
Strik indtagninger på denne måde ialt 8 gange. Der er nu 40 [45] m på omgangen.
Strik lige op til ærmet måler 42 cm fra ærmegabet.
Skift til strømpepinde 6 mm, og strik en omg med indtagninger således:
2 r sm, 1 r, 2 r sm gentag fra * til * på hele omgangen.
Der er nu 24 [27] m på omg.
Strik 5 cm rib, 1 r, 1 vr [på str. L/XL strikkes 2 r sm for at få maskeantallet til at være lige].
Luk af som maskerne viser, evt. med "italiensk aflukning". Pas på at aflukningen ikke bliver for stram.
Hæft ender og damp arbejdet let.

For- bagstykke

DIAGRAM



Grib farveblyanterne og leg selv med farverne

