

#SANTASLITTLEHELPERHAT

santa's little helper hat





#SANTASLITTLEHELPERHAT

santa's little helper hat

ABKÜRZUNGEN:

- M** = Masche
Re = Rechts
Li = Links
Verschr = Verschränkt
Zus = Zusammen
Rd = Runde

Die Mütze wird von unten nach oben in Runden gestrickt. Mit Rundstricknadel beginnen und später zum Strumpfstricknadeln wechseln.

MÜTZE:

76 [96] M mit Fb. Nr. 1, 2-fädig und Rundstricknadel Nr. 4½ anschlagen. Eine Markierung am Rundenbeginn anbringen und Rippen [1 M re, 1 M li im Wechsel] in Rd stricken. Nach 3 cm mit Rundstricknadel Nr. 5 fortsetzen. 2 Rd mit Fb. Nr. 1 str, dabei in 1. Rd 0 [1] M abnehmen = 76 [95] m. Ins Muster lt. Strickschrift fortsetzen.
 Danach Faden abschneiden, durch die restl. 20 M ziehen und Fadenende gut vernähen.

FERTIGSTELLUNG:

Alle Fadenenden gut vernähen und Arbeit leicht dämpfen. Eine Quaste aus die Wolle-Resten anfertigen an die Mützenspitze nähen

GRÖSSEN

86/110 [XS/M]

MAß

Kopfumfang: 45 [55] cm
 Länge ca.: 48 [48] cm

WOLLE

Mindful Fraya
 100 % Wool
 50 g = 350 m

VERBRAUCH

Farbe 1 50 g
 Farbe 2 50 g

MASCHENPROBE

19 M x 23 Rd ins Muster und 2-fädig
 mit Nd. Nr. 5 = 10 x 10 cm

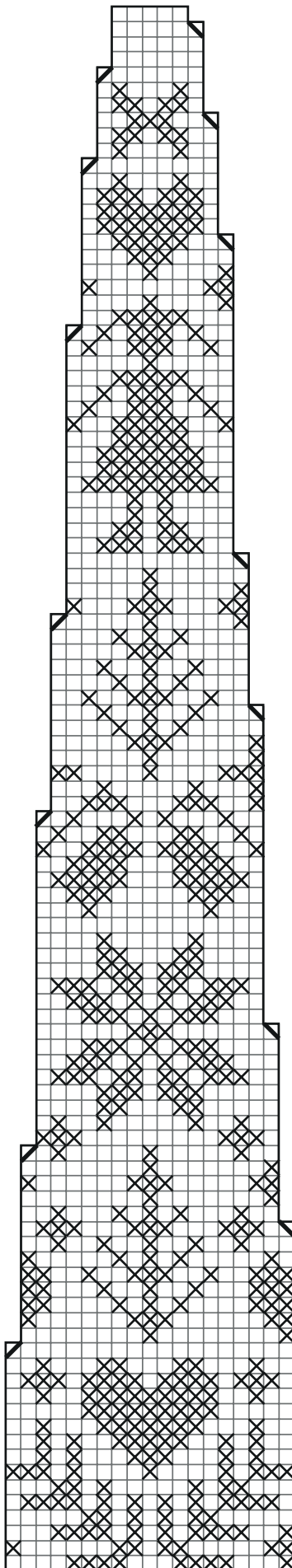
NADELN

Rundstricknadel Nr. 4½ und 5, 40 cm, Strumpfstricknadeln Nr. 5

HINWEIS: Die angegebene Nadelgrößen dienen nur als Empfehlung. Stricken Sie fester als die angegebene Maschenprobe, nehmen Sie dickere Nadeln. Stricken Sie locker als die angegebene Maschenprobe, nehmen Sie dünnere Nadeln

ZUBEHÖR

Maschenmarkören



- ☒ Farbe 2
- ☐ Farbe 1
- ▣ 2 M Re Zus
- ▤ 2 M Re Verschr Zus

