

#SANTASLITTLEHELPERHAT

santa's little helper hat





#SANTASLITTLEHELPERHAT

santa's little helper hat

FORKORTELSER:

- m** = Maske
r = Ret
vr = Vrang
dr = Drejet
sm = Sammen
omg = Omgang

Huen strikkes nedefra og op, først på rundpinde og derefter på strømpepinde, efterhånden som maske antallet bliver mindre.

OPSKRIFT:

Slå 76 [96] m op med 2 tråde af farve 1 på rundpind 40 cm nr. 4½. Sæt en maskemarkør ved starten af omgangen. Strik rib, 1 r, 1 vr, de første 3 cm. Skift til pinde nr. 5. Strik 2 omg glatstrikk i farve 1, hvor der tages 0 [1] m ind, så der i alt er 76 [95] m tilbage. Påbegynd diagram. Der vil til sidst være 20 m tilbage. Bryd garnet og træk garnenden gennem maskerne, og hæft enden godt.

MONTERING:

Hæft alle ender og pres let. Lav en kvast af rest garnet og sy den på i toppen.

STØRRELSER
86/110 [XS/M]

MÅL

Omkreds: 45 [55] cm
Længde ca.: 48 [48] cm

GARN

Mindful Fraya
100 % Wool
50 g = 350 m

GARNFORBRUG

Farve 1 50 g
Farve 2 50 g

STRIKKEFASTHED

Med 2 tråde Mindful Fraya i mønsterstrikk på pinde nr. 5:
19 m x 23 omg = 10 cm x 10 cm

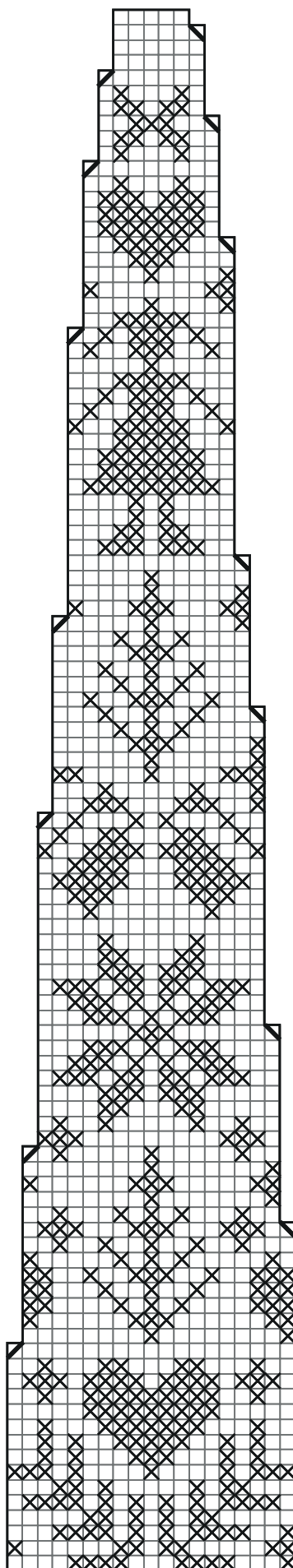
VEJLEDENDE PINDE

Rundpind 40 cm nr. 4½ & nr. 5,
strømpepinde nr. 5

OBS: Størrelsen på pindene er kun vejledende. Strikker du fastere end strikkefastheden skal du gå op i pindstørrelse – strikker du løsere skal du gå ned i pindstørrelse.

ANDET/TILBEHØR

Maskemarkør



- ☒ fv. 2
- fv. 1
- ▣ 2 r sm
- ▤ 2 r dr sm

