

#SANTASLITTLEHELPERHAT

# santa's little helper hat





#SANTASLITTLEHELPERHAT

# santa's little helper hat

## FORKORTELSER:

<b>m</b>	= Maske
<b>r</b>	= Rett
<b>vr</b>	= Vrang
<b>vri</b>	= Vridd
<b>sm</b>	= Sammen
<b>omg</b>	= Omga

Luen strikkes nedenfra og opp, først på rundpinne og deretter på strømpepinne, etterhvert som maskeantallet blir mindre.

## OPPSKRIFT:

Legg opp 76 [96] m med 2 tråder av farge 1 på rundpinne 40 cm nr. 4½. Sett en maskemarkør ved starten av omgangen. Strikk ribb, 1 r, 1 vr, de første 3 cm. Bytt til pinne nr 5. Strikk 2 omg glattstrikk i farge 1, hvor det felles 0 [1] m, så det i alt er 76 [95] m igjen. Påbegynn diagram. Det vil til slutt være 20 m igjen. Kutt garnet og trekk garnenden gjennom maskene og fest enden godt.

## MONTERING:

Fest alle ender og press lett. Lag en dusk av restegarnet og sy den på i toppen.

**STØRRELSER**  
86/110 [XS/M]

## MÅL

Omkrets: 45 [55] cm  
Lengde ca.: 48 [48] cm

## GARN

Mindful Fraya  
100 % Wool  
50 g = 350 m

## GARNFORBRUK

Farge 1 50 g  
Farge 2 50 g

## STRIKKEFASTHET

Med 2 tråder Mindful Fraya i  
mønsterstrikk på pinne nr. 5:  
19 m x 23 omg = 10 cm x 10 cm

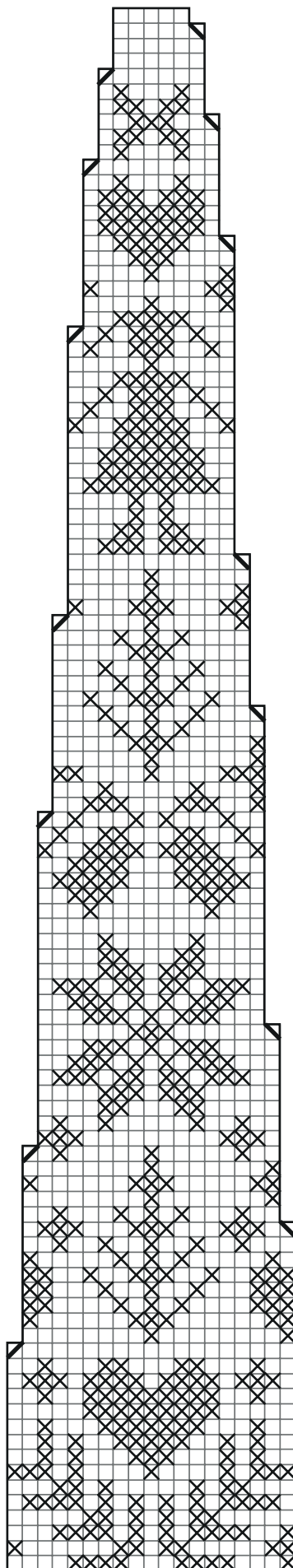
## VEILEDENDE PINNE

Rundpinne 40 cm nr. 4½ & nr 5,  
strømpepinne nr 5

OBS: Størrelsen på pinnene er kun veiledende. Strikker du fastere enn strikkefastheten skal du gå opp i pinnestørrelse – strikker du løsere skal du gå ned i pinnestørrelse.

## ANNET TILBEHØR

Maskemarkør



- ☒ farge 2
- farge 1
- ▣ 2 r sm
- ▤ 2 r vri sm

