

#SINGALONGHATANDSCARF

sing along hat and scarf



FRAYA[®]



#SINGALONGHATANDSCARF

sing along hat and scarf

FORKORTELSER:

m = Maske
r = Rett
rad = Rad
vr = Vrang
vri = Vridd
sm = Sammen
omg = Omgang

SKJERF

Legg opp 59 m på pinne nr 4½ og strikk ribb, *1 r, 1 vr* gjenta fra * til * til siste m, 1 r. Vrangsidens strikkes *1 vr, 1 r*, gjenta fra * til * til siste m, 1 vr. Strikk i alt 7 omg ribb.

Bytt til pinne nr 5.

Strikk mønster som beskrevet i diagram 2, men med 2 kantmasker i hver side slik:

På rettsiden: De 2 første kantmasker tas løst av, og de siste 2 kantmasker strikkes rett.

På vrangsidens: De to første masker tas løst av, og de siste 2 kantmasker strikkes vrang.

Fortsett i mønster og med kantmasker, til arbeidet måler 150cm. Bytt til pinne nr 4½ og strikk 7 omg ribb, som i starten av arbeidet. Fell deretter alle masker løst av.

Montering:

Fest alle ender og press lett.

LUE

Legg opp 80 m på rundpinne 40 cm eller strømpepinne nr. 4½ og strikk 8 omg ribb, *1 r, 1 vr*.

Bytt til pinne nr. 5.

Strikk mønster som beskrevet i diagram til arbeidet måler 19 cm, avsluttende med 10. omg av rapport.

2 r sm, 1 r, 2 vr, gjenta fra * til * på hele omg. Der er nå 64 m igjen.

1 r, 2 vr, 1 r gjenta fra * til * på hele omg.

2 vr, 2 r gjenta fra * til * på hele omg.

1 vr, 2 r, 1 vr gjenta fra * til * på hele omg.

2 r, 2 vr gjenta fra * til * på hele omg.

Bytt til strømpepinne nr. 5 og fell slik:

6 r, 2 r sm gjenta fra * til * på hele omg.

1 omg rett.

5 r, 2 r sm gjenta fra * til * på hele omg.

1 omg rett.

4 r, 2 r sm gjenta fra * til * på hele omg.

1 omg rett.

3 r, 2 r sm gjenta fra * til * på hele omg.

1 omg rett.

2 r, 2 r sm gjenta fra * til * på hele omg.

1 omg rett.

1 r, 2 r sm gjenta fra * til * på hele omg.

1 omg rett.

2 r sm og fell samtidig av alle masker.

Montering:

Sy sammen hullet i toppen av luen. Fest alle ender og press lett.

STØRRELSER

ONE-SIZE

GARN

Merry Fraya
 100 % Merino wool
 50 g = 100 m

GARNFORBRUK

Skjerf:
 300 g
 Lue:
 100 g

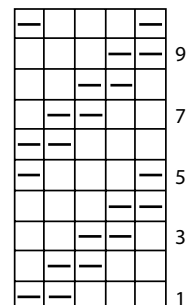
STRIKKEFASTHET

I mønster på pinne nr 5:
 18 m x 26 omg = 10 cm x 10 cm

VEILEDENDE PINNE

Skjerf: Pinne nr. 4½ og 5
 Lue: Rundpinne 40 cm nr. 4½ og 5, strømpepinne nr. 5

OBS: Størrelsen på pinnene er kun veiledende. Strikker du fastere enn strikkefastheten skal du gå opp i pinnestørrelse – strikker du løsere skal du gå ned i pinnestørrelse.



Rett på rettsiden, vrang på vrangsidens

Vrang på rettsiden, rett på vrangsidens

Non Commercial - You may not use this material for commercial purposes.
 Copyright © 2020 FRAYAYARN.COM