

#SINGALONGHATANDSCARF

# sing along hat and scarf



FRAYA<sup>®</sup>



#SINGALONGHATANDSCARF

## sing along hat and scarf

**FORKORTELSER:**

**m** = Maske  
**r** = Rett  
**rad** = Rad  
**vr** = Vrang  
**vri** = Vridd  
**sm** = Sammen  
**omg** = Omgang

**SKJERF**

Legg opp 59 m på pinne nr 4½ og strikk ribb, \*1 r, 1 vr\* gjenta fra \* til \* til siste m, 1 r. Vrangsidens strikkes \*1 vr, 1 r\*, gjenta fra \* til \* til siste m, 1 vr. Strikk i alt 7 omg ribb.

Bytt til pinne nr 5.

Strikk mønster som beskrevet i diagram 2, men med 2 kantmasker i hver side slik:

På rettsiden: De 2 første kantmasker tas løst av, og de siste 2 kantmasker strikkes rett.

På vrangsidens: De to første masker tas løst av, og de siste 2 kantmasker strikkes vrang.

Fortsett i mønster og med kantmasker, til arbeidet måler 150cm. Bytt til pinne nr 4½ og strikk 7 omg ribb, som i starten av arbeidet. Fell deretter alle masker løst av.

**Montering:**

Fest alle ender og press lett.

**LUE**

Legg opp 80 m på rundpinne 40 cm eller strømpepinne nr. 4½ og strikk 8 omg ribb, \*1 r, 1 vr\*.

Bytt til pinne nr. 5.

Strikk mønster som beskrevet i diagram til arbeidet måler 19 cm, avsluttende med 10. omg av rapport.

\*2 r sm, 1 r, 2 vr\*, gjenta fra \* til \* på hele omg. Der er nå 64 m igjen.

\*1 r, 2 vr, 1 r\* gjenta fra \* til \* på hele omg.

\*2 vr, 2 r\* gjenta fra \* til \* på hele omg.

\*1 vr, 2 r, 1 vr\* gjenta fra \* til \* på hele omg.

\*2 r, 2 vr\* gjenta fra \* til \* på hele omg.

Bytt til strømpepinne nr. 5 og fell slik:

\*6 r, 2 r sm\* gjenta fra \* til \* på hele omg.

1 omg rett.

\*5 r, 2 r sm\* gjenta fra \* til \* på hele omg.

1 omg rett.

\*4 r, 2 r sm\* gjenta fra \* til \* på hele omg.

1 omg rett.

\*3 r, 2 r sm\* gjenta fra \* til \* på hele omg.

1 omg rett.

\*2 r, 2 r sm\* gjenta fra \* til \* på hele omg.

1 omg rett.

\*1 r, 2 r sm\* gjenta fra \* til \* på hele omg.

1 omg rett.

2 r sm og fell samtidig av alle masker.

**Montering:**

Sy sammen hullet i toppen av luen. Fest alle ender og press lett.

**STØRRELSER**

ONE-SIZE

**GARN**

Merry Fraya  
 100 % Merino wool  
 50 g = 100 m

**GARNFORBRUK**

Skjerf:  
 300 g  
 Lue:  
 100 g

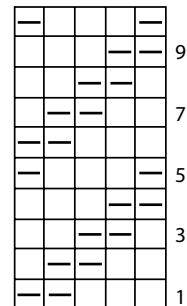
**STRIKKEFASTHET**

I mønster på pinne nr 5:  
 18 m x 26 omg = 10 cm x 10 cm

**VEILEDENDE PINNE**

Skjerf: Pinne nr. 4½ og 5  
 Lue: Rundpinne 40 cm nr. 4½ og 5, strømpepinne nr. 5

OBS: Størrelsen på pinnene er kun veiledende. Strikker du fastere enn strikkefastheten skal du gå opp i pinnestørrelse – strikker du løsere skal du gå ned i pinnestørrelse.



Rett på rettsiden, vrang på vrangsidens

Vrang på rettsiden, rett på vrangsidens

Non Commercial - You may not use this material for commercial purposes.  
 Copyright © 2020 FRAYAYARN.COM