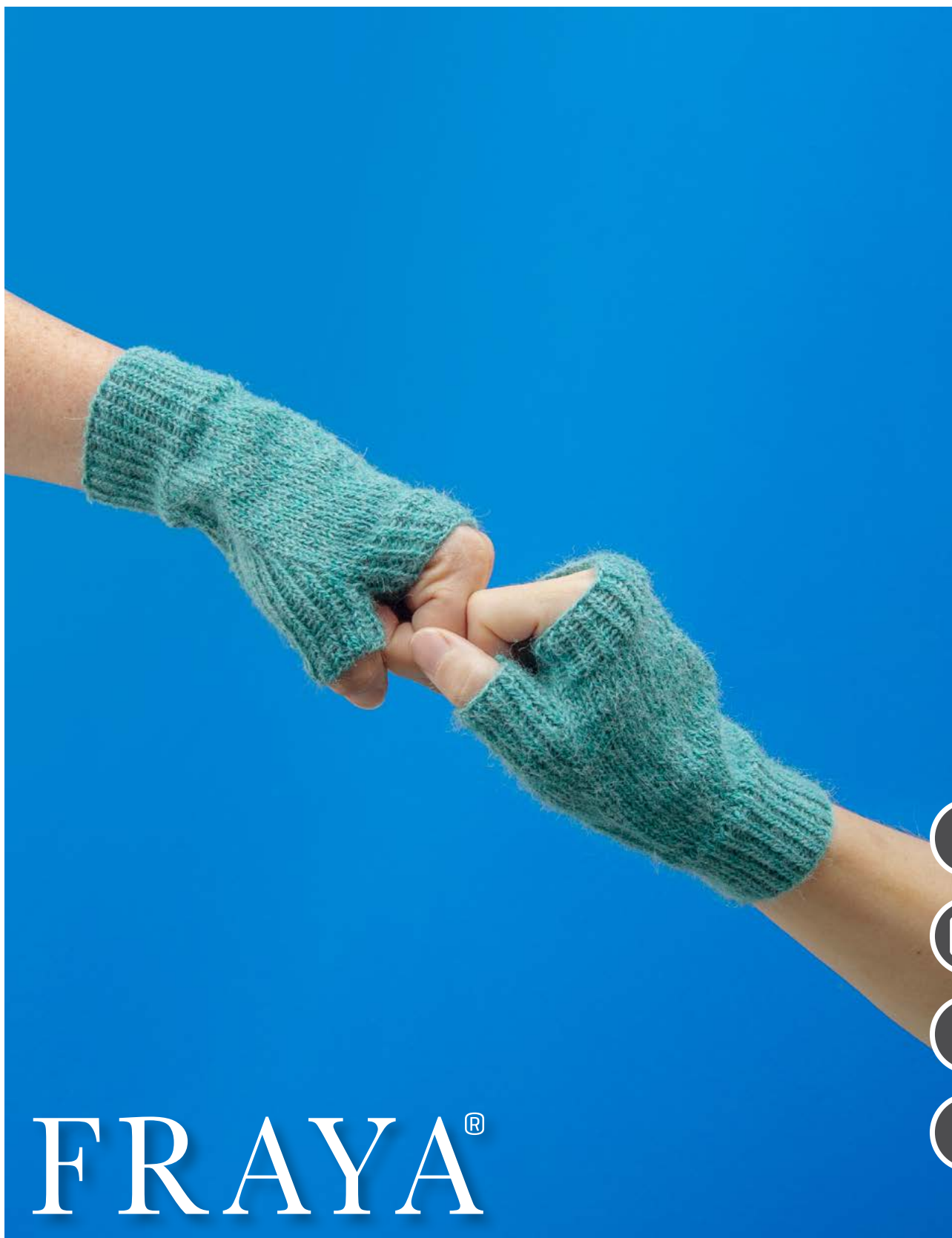


#COOKIEJARWRISTWARMERS

# cookie jar wrist warmers



# FRAYA<sup>®</sup>

♥ HOLD HÆNDERNE VARME PÅ KOLDE CYKELTURE MED SMÅ FINE PULSVARMERE STRIKKET I DET BLØDESTE ALPACA. DE STRIKKES FRA HÅNDLEDDET OG NED MOD FINGRENE, MED EN FIN RIB I DREJEDE MASKER.

#COOKIEJARWRISTWARMERS

# cookie jar wrist warmers

## FORKORTELSER:

- r** = ret  
**vr** = vrang  
**dr r** = drejet ret  
**udt** = stik venstre pind ind i lænken mellem maskerne, strik den drejet ret.

Designet af Thora Rytter Jørgensen

Pulsvarmerne strikkes fra håndleddet og ned mod fingrene.

## Venstre pulsvarmer:

Slå 48 [52] masker løst op på strømpepinde nr. 2½ eller rundpind 80 cm nr. 2½ og strik 14 [16] omgange rundt i rib 1dr ret, 1 vr, eller ønsket længde.

Udtagninger til tommel, strikkes efter diagram:

De første 24 [26] masker er håndryggen på arbejdet, de sidste 24 [26] masker er håndfladen. Sæt en maskemarkør i hver side.

Første omgang ser altså således ud: Maskemarkør, 24 [26] r, maskemarkør, 24 [26] r, sæt en ny maskemarkør, 1 udt.

Fortsæt med at strikke efter diagram.

Når diagrammet er strikket, sættes de 15 [17] tommelmasker på en tråd/maskeholder og der strikkes rundt på de resterende 48 [52] masker.

Strik 6 [8] omgange rib 1 dr r, 1 vr.

Luk løst af i rib.

Brug eventuelt en elastisk aflukning såsom Italiensk aflukning eller brug en tykkere pind til at lukke af med.

## Højre pulsvarmer:

Slå 48 [52] masker løst op på strømpepinde nr. 2½ eller rundpind 80 cm nr. 2½ og strik 14 [16] omgange rundt i rib 1dr ret, 1 vr, eller ønsket længde.

Udtagninger til tommel, strikkes efter diagram:

De første 24 [26] masker er håndfladen på arbejdet, de sidste 24 [26] masker er håndryggen. Sæt en maskemarkør i hver side.

Første omgang ser altså således ud: Maskemarkør, 1 udt, sæt en ny maskemarkør, 24 [26] r, maskemarkør, 24 [26] r.

Fortsæt med at strikke efter diagram.

Når diagrammet er strikket, sættes de 15 [17] tommelmasker på en tråd/maskeholder og der strikkes rundt på de resterende 48 [52] masker.

Strik 6 [8] omgange rib 1 dr r, 1 vr.

Luk løst af i rib.

Brug eventuelt en elastisk aflukning såsom Italiensk aflukning eller brug en tykkere pind til at lukke af med.

## Tommel:

Saml 5 masker op i hånd-delen. Sæt de 15 [17] masker fra tråden/maskeholderen tilbage på pinden.

Strik 5 [6] omgange rib 1 dr r, 1 vr – husk at tilpasse ribben, så den passer med tommelens masker. Luk alle masker af.

Brug eventuelt en elastisk aflukning såsom Italiensk aflukning eller brug en tykkere pind til at lukke af med.

## STØRRELSER

XS/S (M/L)

## GARN

Woolly Fraya  
 100% Alpaca  
 50 g = 155 m

## GARNFORBRUG

50 [50] g

## STRIKKEFASTHED

I glatstrik på pind nr. 2½  
 28 m x 38 p = 10 cm x 10 cm

## VEJLEDENDE PINDE

2½ mm strømpepinde eller 2½ mm rundpind 80 cm hvis Magic Loop metoden anvendes

OBS: Størrelsen på pindene er kun vejledende. Strikker du fastere end strikkefastheden skal du gå op i pindstørrelse – strikker du løsere skal du gå ned i pindstørrelse.

## ANDET/TILBEHØR

Maskeholdere, maskemarkører

Diagram venstre, XS/S

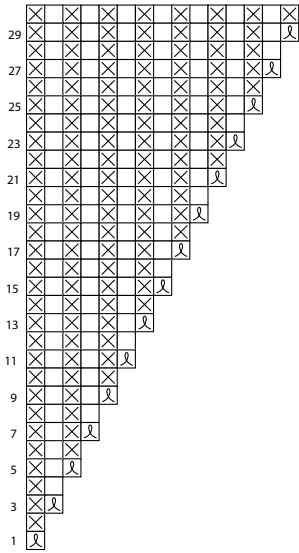
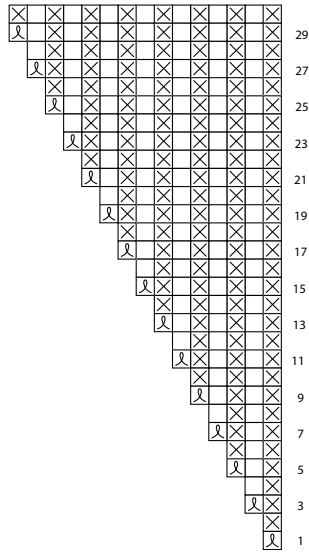


Diagram højre, XS/S



- drejet ret
- vrang
- stik venstre pind ind i lænken mellem maskerne, strik den drejet ret.

Diagram venstre, M/L

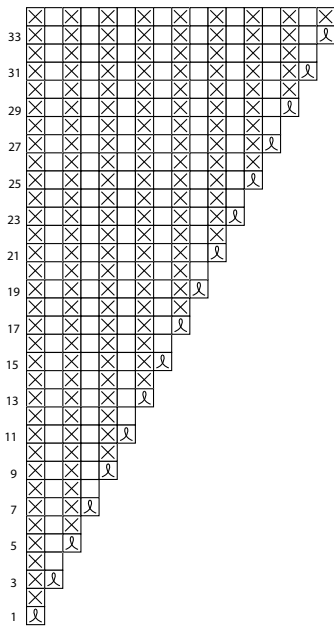


Diagram højre, M/L

