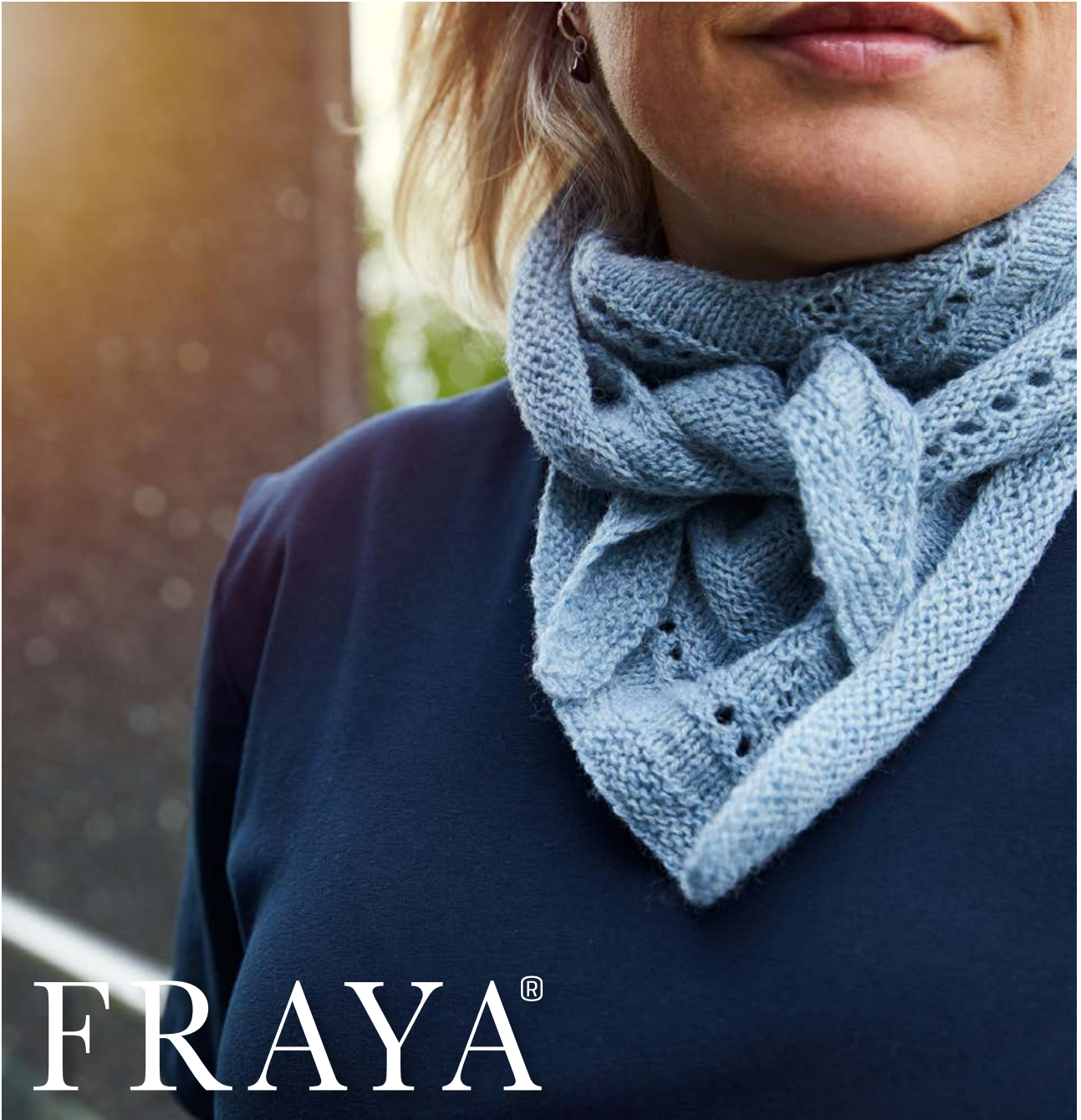


#BRILLIANTBANDANA

# Brilliant Bandana



# FRAYA<sup>®</sup>



#BRILLIANTBANDANA

# Brilliant Bandana

## ABKÜRZUNGEN:

**Hin-R** = Hinreihe**M** = Masche**MM** = Maschenmarkierer**li** = links**Nd** = Nadel**re** = rechts**R** = Reihe**Rück-R** = Rückreihe**zus** = zusammen**verschr** = verschränkt, d.h. durch den hinteren Maschenbogen gestrickt**4 RM** = 4 Randmaschen. Damit die Ränder nicht zu straff werden, wird in allen Reihen nach der ersten Masche ein Umschlag gearbeitet. Diese Umschläge bzw. Randmaschen sind in der Strickschrift nicht angegeben.

Alle sowohl Hin- als Rück-Reihen folgendermaßen anfangen:

1 M mit dem Faden vor der Arbeit wie zum linksstricken abheben, umschlagen, 1 M re, 2 M re zus.

Alle sowohl Hin- als Rück-Reihen folgendermaßen beenden:

Bis zu den letzten 4 M stricken [dabei den Umschlag nicht zu den letzten 4 Maschen dazuzählen], 2 M re verschr zus, 1 M re, den Umschlag von der Nadel gleiten lassen, 1 M re.

Design von Bente Dalsgaard Andersen.

Von Katrine Wohllebe aus dem Dänischen übersetzt.

Das Tuch wird so gearbeitet, dass der Anschlagrand die schrägen Seiten des Tuches bilden. Somit wird mit der gesamten Maschenzahl dieser beiden Seiten angefangen, dann aber in allen Reihen abgenommen, so dass die Maschenzahl schnell reduziert wird.

Es wird auf einer Rundstricknadel in Reihen hin und her gestrickt.

## ANLEITUNG

331 M locker anschlagen, dafür eventuell eine 4 mm Rundstricknadel nehmen.

**1. R (Hin-R):** Mit 3 mm Nd weiterarbeiten. 1 M re, umschlagen, 164 M re, MM setzen,

1 M re = mittlere M, MM setzen, 165 M re.

Nun laut Strickschrift Muster stricken [dabei darauf achten, dass die 4 RM nicht in der Strickschrift angegeben sind], oder wie unten beschrieben vorgehen.

Die mittleren 3 M werden in allen R re gestrickt, und in Hin-R wird beidseitig der mittleren Masche abgenommen.

Die MM unterwegs versetzen, so dass sie stets zu jeder Seite der mittleren Masche sitzen.

**2. R:** 4 RM, bis zu den letzten 4 M re stricken, 4 RM [in dieser R gibt es bei den letzten Rand-M noch keinen Umschlag, den man von der Nd gleiten lassen kann, daher einfach davon absehen]**3. R:** 4 RM, bis zu 2 M vor dem MM re stricken, 2 M re verschr zus, 1 M re, 2 M re zus, bis zu den letzten 4 M re stricken, 4 RM**4. R:** 4 RM, bis zu den letzten 4 M re stricken, 4 RM

Die 3. und 4. R noch 2-mal wiederholen. Es wurden insgesamt 8 R gearbeitet.

**9. R:** 4 RM, bis 2 M vor dem MM re stricken, 2 M re verschr zus, 1 M re, 2 M re zus, bis zu den letzten 4 M re stricken, 4 RM**10. R:** 4 RM, bis 1 M vor dem MM li stricken, 3 M re, bis zu den letzten 4 M li stricken, 4 RM

Die 9. und 10. R noch 2-mal wiederholen. Es wurden 6 R glatt rechts mit mittleren und seitlichen Abnahmen gearbeitet.

**15. R:** 4 RM, bis 2 M vor dem MM li stricken, 2 M re verschr zus, 1 M re, 2 M re zus, bis zu den letzten 4 M li stricken, 4 RM**16. R:** 4 RM, bis zu den letzten 4 M re stricken, 4 RM**17. R:** 4 RM, 1 M re, \*umschlagen, 2 M re zus\*, von \* bis \* bis 3 M vor dem MM stets wiederholen, 1 M re, 2 M re verschr zus, 1 M re, 2 M re zus, 1 M re, \*2 M re zus, umschlagen\*, von \* bis \* bis zu den letzten 5 M stets wiederholen, 1 M re, 4 RM**18. R:** 4 RM, bis 1 M vor dem MM li stricken, 3 M re, bis zu den letzten 4 M li stricken, 4 RM**19. R:** 4 RM, bis 2 M vor dem MM li stricken, 2 M re verschr zus, 1 M re, 2 M re zus, bis zu den letzten 4 M li stricken, 4 RM**20. R:** 4 RM, bis 1 M vor dem MM re stricken, 3 M re, bis zu den letzten 4 M re stricken, 4 RM**21. R:** 4 RM, bis 2 M vor dem MM li stricken, 2 M re verschr zus, 1 M re, 2 M re zus, bis zu den letzten

## MASS

120 cm x 37 cm

## WOLLE

Mindful Fraya

100% Wool

50 g = 350 m

## VERBRAUCH

50 g

## MASCHENPROBE

In glatt rechts mit 3 mm Nd:

22 M x 42 R = 10 x 10 cm

## NADELN

3 mm Rundstricknadel 60 oder 80 cm,

eventuell eine 4 mm Rundstricknadel 60 oder 80 cm für den Anschlag

**HINWEIS:** Die angegebenen Nadelgrößen dienen nur als Empfehlung. Stricken Sie fester als die angegebene Maschenprobe, nehmen Sie dickere Nadeln. Stricken Sie lockerer als die angegebene Maschenprobe, nehmen Sie dünnere Nadeln

## ZUBEHÖR

Maschenmarkierer

# #BRILLIANTBANDANA

4 M re stricken, 4 RM

**22. R:** 4 RM, bis 1 M vor dem MM li stricken, 3 M re, bis zu den letzten 4 M li stricken, 4 RM

Die 21. und 22. R noch 2-mal arbeiten. Es wurden 6 R glatt rechts mit mittleren und seitlichen Abnahmen gearbeitet.

**27. R:** 4 RM, bis 2 M vor dem MM li stricken, 2 M re verschr zus, 1 M re, 2 M re zus, bis zu den letzten 4 M li stricken, 4 RM

**28. R:** 4 RM, bis 1 M vor dem MM li stricken, 3 M re, bis zu den letzten 4 M re stricken, 4 RM

Die 27. und 28. R noch 2-mal wiederholen. Es wurden 6 R glatt links [d.h. glatt rechts mit der linken Seite nach außen] mit seitlichen und mittleren Abnahmen gearbeitet.

Die 9. - 32. R insgesamt 4-mal arbeiten. Es sind noch 23 M auf der Nd.

Die Strickschrift ist nun beendet.

**105. R:** 4 RM, 5 M re, 2 M re verschr zus, 1 M re, 2 M re zus, 5 M re, 4 RM

**106. R:** 4 RM, 4 M li, 3 M re, 4 M li, 4 RM

**107. R:** 4 RM, 2 M re, 2 M re verschr zus, 1 M re, 2 M re zus, 2 M re, 4 RM

**108. R:** 4 RM, 1 M li, 3 M re, 1 M li, 4 RM

**109. R:** 1 M mit dem Faden vor der Arbeit wie zum Linksstricken abheben, 2 M re zus, 2 M re verschr zus, 1 M re, 2 M re zus, 2 M re verschr zus, 1 M re

**110. R:** 1 M mit dem Faden vor der Arbeit wie zum Linksstricken abheben, 2 M re zus, die abgehobene M überziehen\*, \*2 M re zus, die hintere M über die vordere ziehen\*, von \* bis \* noch 1-mal wiederholen.

Den Faden abschneiden und durch die letzte M ziehen.

## Fertigstellung

Die Fäden vernähen. Die Arbeit wie auf der Garnbänderole angegeben ausspülen, in Form ziehen oder eventuell ausspannen, und trocknen lassen.

In Hin-R re, in Rück-R li

In Hin-R li, in Rück-R re

Umslagen, 2 M re zus

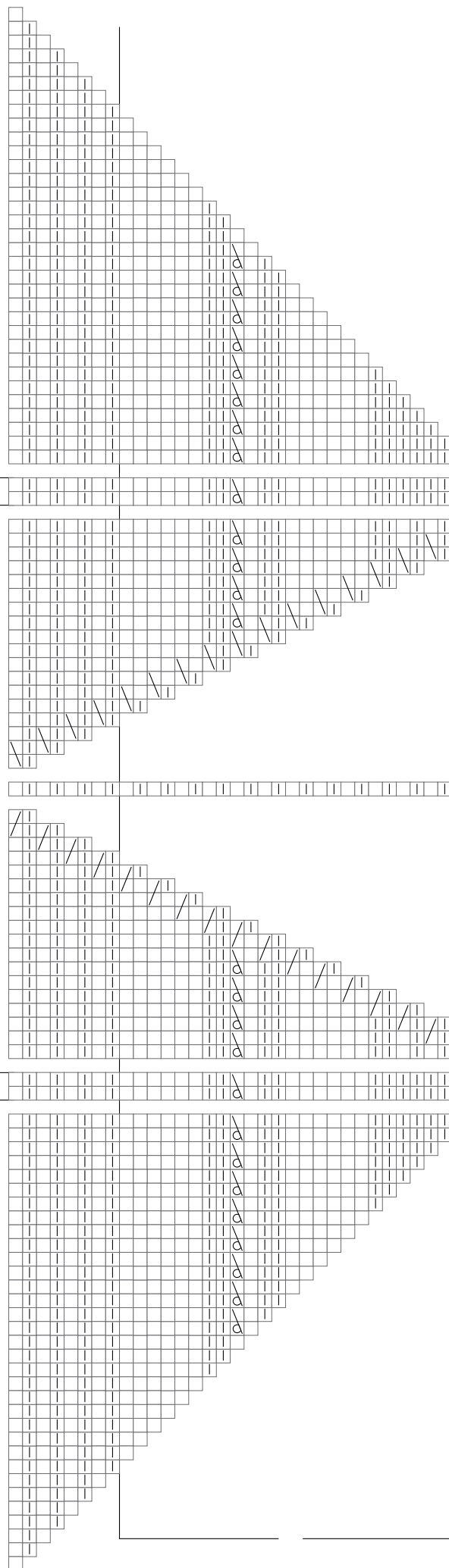
2 M re zus

2 M re verschr zus

Wiederholen

Mittlere Masche

Wiederholen



32  
31  
30  
29  
28  
27  
26  
25  
24  
23  
22  
21  
20  
19  
18  
17  
16  
15  
14  
13  
12  
11  
10  
9  
8  
7  
6  
5  
4  
3  
2  
1