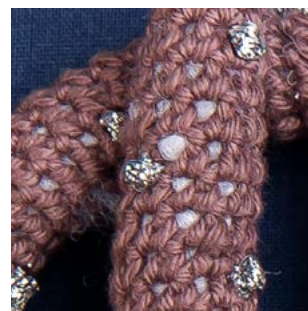
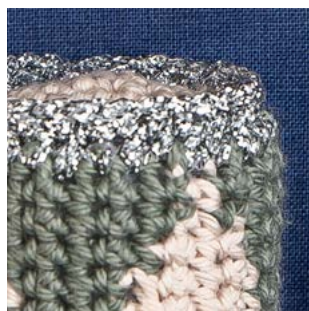
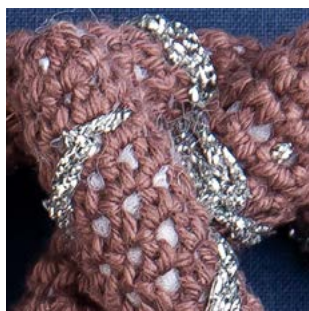
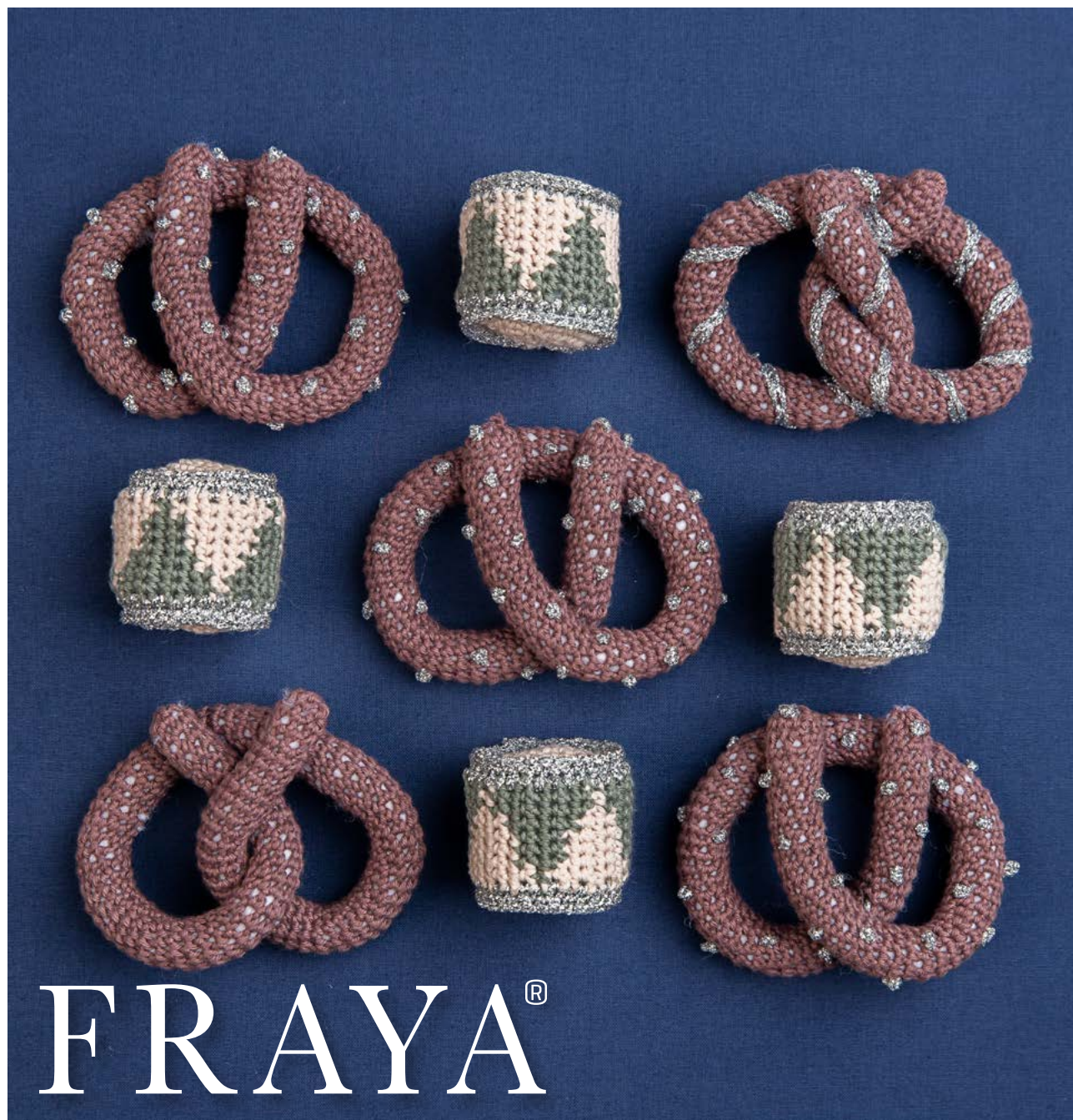


#SWEETMUSICDRUMSANDPRETZELS

# sweet music drums and pretzels



♥ KAN DET LIGNE MER PÅ JUL ? TROMMEN HAR DE FINESTE SØLVSTING, OG KRINGLEN DUFTER (NESTEN) AV HJEMMEBAKST! BEGGE ER TIL Å HENGE PÅ JULETREET, MEN DU KAN OGSÅ BRUKE DEM TIL DEKORASJON I EN KURV, SKÅL ELLER NOE HELT ANNET. ET PERFECT JULEPROSJEKT FOR DEG SOM ER LETTØVET HEKLER.

#SWEETMUSICDRUMSANDPRETZELS

# sweet music drums and pretzels

## FORKORTELSER:

<b>mr</b>	= magisk ring	<b>fm</b>	= fastmaske
<b>m</b>	= maske	<b>hstm</b>	= halvstavmaske
<b>lm</b>	= luftmaske	<b>sm</b>	= sammen
<b>km</b>	= kjedemaske	<b>omg</b>	= omgang

## KRINGLE

Hekles i brunt garn.

Hekle 3 lm med heklenål nr. 3, samle dem til en ring med 1 km i 1. lm.

Hekle 8 fm om ringen.

Fortsett rundt med fm, fyll fiberfyll i underveis.

Hekle til arbeidet måler ca. 35 cm.

Trekk tråden gjennom maskene i den siste omgangen, sørg for at "slangen" er fylt med fiberfyll.

Form "slangen" til en kringle, sy endene fast og fest samtidig endene.

## TROMME

**Mønster med 2 farger:** Når det hekles mønster med 2 farger, hekles det siste ledd av masken med den neste fargen.

### Bunn/topp:

Hekles med natur.

Hekle 3 lm med heklenål nr. 3, samle dem til en ring med 1 km i 1. lm.

**1. omg:** Hekle 6 fm rundt ringen

**2. omg:** Hekle 2 fm i hver 2. m = 9 fm

**3. omg:** Hekle 2 fm i hver 2. og 3. m = 15 fm

**4. omg:** Hekle 2 fm i hver 2. og 3. m = 25 fm

**5. omg:** Hekle \*2 fm i neste m, 3 fm\* gjenta fra \* til \* omgangen rundt, slutt med 2 fm i siste m = 32 fm

Fest ender.

### Sidestykke:

Alle rekker vendes med 1 lm

Hekle 8 lm med støvet eukalyptus, snu.

**1. rk:** 8 fm med støvet eukalyptus, snu.

**2. rk:** 6 fm med støvet eukalyptus, 2 fm med natur, snu.

**3. rk:** 4 fm med natur, 4 fm med støvet eukalyptus, snu.

**4. rk:** 2 fm med støvet eukalyptus, 6 fm med natur, snu.

**5. rk:** 8 fm med natur, snu.

**6. rk:** 2 fm med støvet eukalyptus, 6 fm med natur, snu.

**7. rk:** 4 fm med natur, 4 fm med støvet eukalyptus, snu.

**8. rk:** 6 fm med støvet eukalyptus, 2 fm med natur, snu.

Gjenta 1. – 8. rk i alt 4 ganger.

Sy sidestykket sammen til en ring.

Hekle 1 omg fm, i alt 32 fm, med sølv i den ene enden av ringen, hekles nå bunn og sidestykke sammen med 1 omg fm.

Hekle 1 omg fm, i alt 32 fm, med sølv i den andre enden av ringen, hekles nå topp og sidestykke sammen med 1 omg fm, før omgangen avsluttes, fylles trommen med fiberfyll. Når topp og sidestykke er heklet sammen avsluttes det med å hekles 3 lm, hopp over 2 m, 1 km i neste m. Fest ender.

Sy lange sting med sølv på siden av trommen der hvor natur og støvet eukalyptus møtes.

## GARN

Colourful Fraya

100% Cotton

50 g = 170 m

Shiny Fraya

66% Viscose + 34% Polyester

25 g = 125 m

## GARNFORBRUK

Kringle: 25 g brun

Tromme: 10 g natur

10 g støvet eukalyptus

10 g sølv

## VEILEDENDE PINNE

Heklenål nr. 3

OBS: Det er viktig å overholde fastheten. Det heklede arbeidet skal være tett og pent. Prøv evt. med en grovere eller finere heklenål.

## ANNET TILBEHØR

Fiberfyll