

#ODETTE'SSUMMERSWEATER

odette's summer sweater



FRAYA[®]





#ODETTE'SSUMMERSWEATER

odette's summer sweater

ABKÜRZUNGEN:

M = Masche
Re = Rechts
Li = Links
Nd = Nadel
Str = Stricken
Verschr. = Verschränkt
Zus = Zusammen

Rd = Runde
Zun = Zunahme: 1 M re verschr aus dem Querfaden zunehmen
Abn = Abnahme: an der linken Seite der Maschenmarkierer: 2 M re verschr zus str. an der rechten Seite der Maschenmarkierer: 2 M re zus str.

LOCHMUSTER: 7 M

1. Rd: 1 M re, 2 M re zus, 1 Umschlag, 1 M re, 1 Umschlag, 2 M re verschr zus, 1 M re
2. Rd: alle M re str.
3. Rd: 2 M re zus, 1 Umschlag, 3 M re, 1 Umschlag, 2 M re verschr zus.
4. Rd: alle M re str.

Der Pulli wird von oben nach unten gestrickt, dabei die Vorder- und Rückenteile in einem Stück str. Dann die Ärmel str.

PASSE:

80 [84] 84 [88] 88 M mit Strumpfstriknadeln Nr. 2½ anschlagen. Eine Markierung am Rundenbeginn anbringen.

6 Rd in Rippen [1 M re und 1 M li im Wechsel] str, dabei gleichzeitig je eine Markierung für das Rückenteil nach 24 [26] 28 [30] 32 M, für den ersten Ärmel nach 16 [16] 14 [14] 12 M, für das Vorder- teil nach 24 [26] 28 [30] 32 M und für den anderen Ärmel nach 16 [16] 14 [14] 12 M anbringen.

Zur Rundstricknadel Nr. 3 wechseln.

1. Rd: *3 M re, 2 M re zus, 1 Umschlag, 1 M re, 1 Umschlag, 2 M re verschr zus, 3 M re, 1 Umschlag, re M bis 11 M vor der nächsten Markierung str, 1 Umschlag, 3 M re, 2 M re zus, 1 Umschlag, 1 M re, 1 Umschlag, 2 M re verschr zus, 3 M re, Markierung, 2 M re, 1 Umschlag, re M bis 2 M vor der nächsten Markierung str, 1 Umschlag, 2 M re, Markierung*, von * bis * noch 1 Mal wiederholen.

2. Rd: alle M re str.

3. Rd: *2 M re, 2 M re zus, 1 Umschlag, 3 M re, 1 Umschlag, 2 M re verschr zus, 2 M re, 1 Umschlag, re M bis 11 M vor der nächsten Markierung str, 1 Umschlag, 2 M re, 2 M re zus, 1 Umschlag, 3 M re, 1 Umschlag, 2 M re verschr zus, 2 M re, Markierung, 2 M re, 1 Umschlag, re M bis 2 M vor der nächsten Markierung str, 1 Umschlag, 2 M re, Markierung *, von * bis * wiederholen.

Vorder- und Rückenteil = je 28 [30] 32 [34] 36 M und Ärmel = je 20 [20] 18 [18] 16 M.

4. Rd: alle M re str.

1. – 4. Rd bilden die Passe, dabei in jeder Rd 8 M zunehmen. 1. – 4. Rd noch 12 [12] 13 [13] 14 Mal wiederholen.

Vorder- und Rückenteil = je 76 [78] 84 [86] 90 M und Ärmel = je 68 [68] 70 [70] 70 M.

Die Arbeit teilen: Die M für die Ärmel auf 2 Maschenhalter schieben und über die M am Vorder- und Rückenteil mit der Rundstricknadel Nr. 3 in Rd weiterstricken. Das Muster lt. Diagramm 1 fortsetzen, dabei beidseitig 4 M zwischen den Teilen anschlagen. Eine Markierung in der Mitte jeder Gruppe

GRÖSSEN

92 [104] 110 [122] 128

MÄß

½ Oberweite cm: 29 [30] 31 [33] 34

Länge: 35 [39] 41 [44] 47

WOLLE

Colourful Fraya

100% Cotton

50 g = 170 m

VERBRAUCH

200 [200] 250 [250] 300 g

MASCHENPROBE

26 M x 36 Rd in glatt re mit Nd. Nr. 3

= 10 x 10 cm

NADELN

Rundstricknadeln Nr. 3 60 cm,

Strumpfstriknadeln Nr. 2½

HINWEIS: Die angegebene Nadelgrößen dienen nur als Empfehlung. Stricken Sie fester als die angegebene Maschenprobe, nehmen Sie dickere Nadeln. Stricken Sie locker als die angegebene Maschenprobe, nehmen Sie dünnere Nadeln

ZUBEHÖR

3 Maschenmarkierer

VARIATION

Der Pulli kann auch mit kurzen Ärmeln gestrickt werden. Nach der Teilung eine Rippenblende an jeden Ärmel str: Mit Strumpfstriknadeln Nr. 2½ und in Rippen über die Ärmelmaschen weiterarbeiten, dabei 1 M re und 1 M li im Wechsel str. Nach 5 Rd die M abketten wie sie erscheinen.

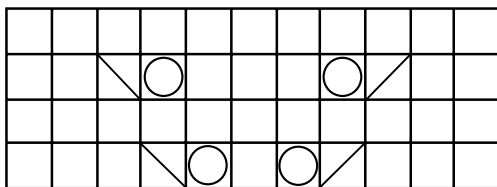
von 4 neuen Maschen anbringen = Seitennähte = 80 [82] 88 [90] 94 M pro Vorder- und Rückenteil.
 Ab hier die 4 M jeder Seitennaht in re stricken und das Muster über die restl. Maschen fortsetzen.
 In jeder 12. Rd wie folgt zunehmen (in 4. Rd des Rapports): *11 M re, 1 M zun, re M bis 11 M vor der
 nächsten Markierung str, 1 M zun, 11 M re, Markierung *, von * bis * wiederholen.
 In dieser Weise bis 34 [38] 40 [43] 46 cm Gesamthöhe fortsetzen.
 Mit Rundstricknadel Nr. 2½ und in Rippen (1 M re und 1 M li im Wechsel) weiterarbeiten. Nach 5 Rd
 in Rippen die M abketten wie sie erscheinen.

LANGE ÄRMEL:

Ab der Seitennaht 2 M mit Stricknadelspiel Nr. 3 aufnehmen, dann die stillgelegten 68 [68] 70 [70]
 70 M str und 2 M bis zur Seitennaht aufnehmen. Eine Markierung am Rundenbeginn anbringen =
 unter dem Ärmel.
 In Rd in glatt re weiterarbeiten, dabei in jeder 6. [6.] 7. [7.] 7. Rd wie folgt abnehmen:
 Markierung, 2 M re, 1 M abn, re M bis 4 M vor der nächsten Markierung str, 1 M abn und 2 M re.
 In dieser Weise bis zur Ärmellänge von 23 [26] 27 [30] 32 cm fortsetzen. Dann mit Nd. Nr. 2½ und
 in Rippen (1 M re und 1 M li im Wechsel) str. Nach 5 Rd in Rippen die M abketten wie sie erscheinen.
 2. Ärmel ebenso str.

FERTIGSTELLUNG:

Alle Fadenenden vernähen und die Arbeit leicht dämpfen.



- 1 M glatt re
- 1 Umschlag
- 2 M re zus str
- 2 M re verschr zus str

