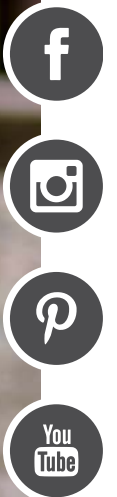


#ODETTE'SSUMMERSWEATER

odette's summer sweater





#ODETTE'SSUMMERSWEATER

odette's summer sweater

FORKORTELSER:

m = Maske
r = Ret
vr = Vrang
dr = Drejet
sm = Sammen
omg = Omgang

udt = Udtagning, strik lænken mellem 2 masker ret på retsiden og vrang på vrangsiden
indt = Indtagning ærme, strik 2 m dr r sm på venstre side af maskemarkør, strik 2 r sm på højre side af maskemarkør

HULMØNSTER: 7 MASKER

1. omg: 1 r, 2 r sm, slå om, 1 r, slå om, 2 r dr sm, 1 r.
2. omg: Ret.
3. omg: 2 r sm, slå om, 3 r, slå om, 2 r dr sm.
4. omg: Ret.

Trøjen strikkes oppefra og ned, for- og bagstykke strikkes sammen og herefter ærmerne.

BÆRESTYKKE:

Slå 80 [84] 84 [88] 88 m op på strømpepinde nr. 2½. Sæt en maske markør ved starten af omgangen. Strik 6 omg rib, 1 r, 1 vr. Sæt samtidig maskemarkører efter 24 [26] 28 [30] 32 m bagstykke, 16 [16] 14 [14] 12 m ærme, 24 [26] 28 [30] 32 m forstykke, 16 [16] 14 [14] 12 m er tilbage til ærme.

Skift til pinde nr 3.

1. omg: *3 r, 2 r sm, slå om, 1 r, slå om, 2 r dr sm, 3 r, slå om, strik ret til 11 m før maskemarkør, slå om, 3 r, 2 r sm, slå om, 1 r, slå om, 2 r dr sm, 3 r, maskemarkør, 2 r, slå om, strik ret til 2 m før maskemarkør, slå om, 2 ret, maskemarkør*, gentag fra * til * en gang til.

2. omg: Ret.

3. omg: *2 r, 2 r sm, slå om, 3 r, slå om, 2 r dr sm, 2 r, slå om, strik ret til 11 m før maskemarkør, slå om, 2 r, 2 r sm, slå om, 3 r, slå om, 2 r dr sm, 2 r, maskemarkør, 2 r, slå om, strik ret til 2 m før maskemarkør, slå om, 2 ret, maskemarkør*, gentag fra * til * en gang til. For- og bagstykke: 28 [30] 32 [34] 36 m, ærmer: 20 [20] 18 [18] 16 m.

4. omg: Ret.

1.-4. omg danner bærestykke, hvor der tages 8 m ud på hver anden omg. Gentag 1.-4. omg 12 [12] 13 [13] 14 gange mere. Maskefordelingen er nu: For-bagstykke: 76 [78] 84 [86] 90 m, ærmer: 68 [68] 70 [70] 70 m.

Arbejdet deles nu. Maskerne til ærmer sættes på maskeholder og masker til for- og bagstykke sættes på samme rundpind. Fortsæt i mønster efter diagram 1 og slå samtidig 4 masker op mellem for- og bagstykke og sæt en maskemarkør i midten af de 4 masker i hver side. For- og bagstykke: 80 [82] 88 [90] 94 m. Herfra strikkes mønster rapport som før med 4 retmasker i hver side. På hver 12 omg laves udtagninger således [4. omg af rapporten]: *11 r, 1 udt, strik ret til 11 m før maskemarkør, 1 udt, 11 r, maskemarkør,* gentag fra * til * en gang til.

Strik således til arbejdet måler 34 [38] 40 [43] 46 cm i længden.

Skift til rundpind nr. 2½ og strik 5 omg rib, 1 r, 1 vr. Luk alle masker løst af.

STØRRELSER

92 [104] 110 [122] 128

MÅL

Overvidde cm: 29 [30] 31 [33] 34

Længde: 35 [39] 41 [44] 47

GARN

Colourful Fraya

100% Cotton

50 g = 170 m

GARNFORBRUG

200 [200] 250 [250] 300 g

STRIKKEFASTHED

Strikkefasthed i glatstrik på pinde nr. 3: 26 m x 36 omg = 10 cm x 10 cm

VEJLEDENDE PINDE

Rundpind 60 cm nr 3, strømpepinde nr. 2½

OBS: Størrelsen på pindene er kun vejledende. Strikker du fastere end strikkefastheden skal du gå op i pindstørrelse – strikker du løsere skal du gå ned i pindstørrelse.

ANDET/TILBEHØR

3 maskemarkør

VARIATION

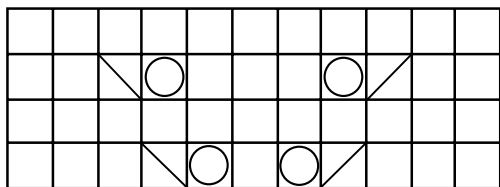
Trøjen kan strikkes med korte ærmer. Her afsluttes med en ribkant i ærmerne når arbejdet deles. Skift til rundpind nr. 2½ og strik 5 omg rib over ærmerne masker, 1 r, 1 vr. Luk alle masker løst af.

LANGE ÆRMER:

Strik 2 m op på strømpepinde nr. 3, strik de 68 [68] 70 [70] 70 m fra maskeholderen, strik 2 m op.
Sæt en maskemarkør i midten af de nye masker, dvs. lige under ærmet.
Fortsæt i glatstrik og tag 1 m ind på hver side af maskemarkør på hver 6. [6.] 7. [7.] 7. omg. Således:
Maskemarkør, 2 r, 1 indt, strik ret til 4 m før maskemarkør, 1 indt, 2 r.
Strik således til arbejdet måler 23 [26] 27 [30] 32 cm fra armhul. Skift til pinde nr 2½ og strik rib, 1 r, 1 vr, de næste 5 omg. Luk alle masker løst af.
Strik det andet ærme på samme måde.

MONTERING:

Hæft alle ender og pres let i facon.



Ret på retsiden

Slå om

2 ret sm

2 ret dr sm

