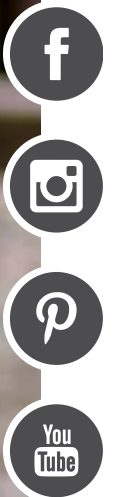


#ODETTE'SSUMMERSWEATER

odette's summer sweater





#ODETTE'SSUMMERSWEATER

odette's summer sweater

FORKORTELSER:

m = Maske
r = Rett
vr = Vrang
vri = Vridd
sm = Sammen
omg = Omgang

økn = Økning, strikk lenken mellom 2 masker rett på rettsiden og vrang på vrangside
fell = Felling erme, strikk 2 m vri r sm på venstre side av maskemarkør, strikk 2 r sm på høyre side av maskemarkør

HULLMØNSTER: 7 MASKER

1. omg: 1 r, 2 r sm, kast, 1 r, kast, 2 r vri sm, 1 r.
2. omg: Rett.
3. omg: 2 r sm, kast, 3 r, kast, 2 r vri sm.
4. omg: Rett.

Genseren strikkes ovenfra og ned, for- og bakstykke strikkes sammen og heretter ermene.

BÆRESTYKKE:

Legg opp 80 [84] 84 [88] 88 m på strømpepinne nr. 2½. Sett en maskemarkør ved starten av omgangen. Strikk 6 omg ribb, 1 r, 1 vr. Sett samtidig maskemarkører etter 24 [26] 28 [30] 32 m bakstykke, 16 [16] 14 [14] 12 m erme, 24 [26] 28 [30] 32 m forstykke, 16 [16] 14 [14] 12 m er igjen til erme.

Bytt til pinne nr 3.

1. omg: *3 r, 2 r sm, kast, 1 r, kast, 2 r vri sm, 3 r, kast, strikk rett til 11 m før maskemarkør, kast, 3 r, 2 r sm, kast, 1 r, kast, 2 r vri sm, 3 r, maskemarkør, 2 r, kast, strikk rett til 2 m før maskemarkør, kast, 2 rett, maskemarkør*, gjenta fra * til * en gang til.

2. omg: Rett.

3. omg: *2 r, 2 r sm, kast, 3 r, kast, 2 r vri sm, 2 r, kast, strikk rett til 11 m før maskemarkør, kast, 2 r, 2 r sm, kast, 3 r, kast, 2 r vri sm, 2 r, maskemarkør, 2 r, kast, strikk rett til 2 m før maskemarkør, kast, 2 rett, maskemarkør*, gjenta fra * til * en gang til. For- og bakstykke: 28 [30] 32 [34] 36 m, ermer: 20 [20] 18 [18] 16 m.

4. omg: Rett.

1.-4. omg danner bærestykke, hvor det økes med 8 m på annenhver omg. Gjenta 1.-4. omg 12 [12] 13 [13] 14 ganger til. Maskefordelingen er nå: For- og bakstykke: 76 [78] 84 [86] 90 m, ermer: 68 [68] 70 [70] 70 m.

Nå deles arbeidet. Maskene til ermer settes på maskeholder og masker til for- og bakstykke settes på samme rundpinne. Fortsett i mønster etter diagram 1 og legg samtidig opp 4 masker mellom for- og bakstykke og sett en maskemarkør i midten av de 4 maskene i hver side. For- og bakstykke: 80 [82] 88 [90] 94 m. Herfra strikkes mønsterrapport som før med 4 rettmasker i hver side. På hver 12 omg lages økninger slik [4. omg av rapporten]:*11 r, 1 økn, strikk rett til 11 m før maskemarkør, 1 økn, 11 r, maskemarkør*, gjenta fra * til * en gang til.

Strikk slik til arbeidet måler 34 [38] 40 [43] 46 cm i lengden.

Bytt til rundpinne nr 2½ og strikk 5 omg ribb, 1 r, 1 vr. Fell alle masker løst av.

STØRRELSER

92 [104] 110 [122] 128

MÅL

Overvidde cm: 29 [30] 31 [33] 34

Lengde: 35 [39] 41 [44] 47

GARN

Colourful Fraya

100% Cotton

50 g = 170 m

GARNFORBRUK

200 [200] 250 [250] 300 g

STRIKKEFASTHET

Strikkefasthet i glattstrikk på pinne nr. 3: 26 m x 36 omg = 10 cm x 10 cm

VEILEDENDE PINNE

Rundpinne 60 cm nr. 3, strømpepinne nr. 2½

OBS: Størrelsen på pinnene er kun veiledende. Strikker du fastere enn strikkefastheten skal du gå opp i pinnestørrelse – strikker du løsere skal du gå ned i pinnestørrelse.

ANNET TILBEHØR

3 maskemarkør

VARIASJON

Genseren kan strikkes med korte ermer. Her avsluttes det med en ribbkant i ermene når arbeidet deles. Bytt til rundpinne nr. 2½ og strikk 5 omg ribb over ermenes masker, 1 r, 1 vr. Fell alle masker løst av.

LANGE ERMER:

Legg opp 2 m på strømpepinne nr. 3, strikk de 68 [68] 70 [70] 70 m fra maskeholderen, legg opp 2 m. Sett en maskemarkør i midten av de nye maskene, dvs. like under ermet.

Fortsett i glattstrikk og fell av 1 m på hver side av maskemarkør på hver 6. [6.] 7. [7.] 7. omg. Slik:

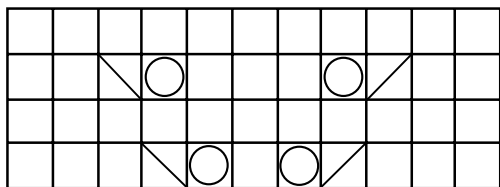
Maskemarkør, 2 r, 1 fell, strikk rett til 4 m før maskemarkør, 1 fell, 2 r.

Strikk slik til arbeidet måler 23 [26] 27 [30] 32 cm fra armhull. Bytt til pinne nr 2½ og strikk ribb, 1 r, 1 vr, de neste 5 omg. Fell alle masker løst av.

Strikk det andre erme på samme måte.

MONTERING:

Fest alle ender og press lett i fasong.



Rett på rettsiden

Kast/

2 r sm

2 r vri sm

