

#GONEFISHINGSWEATER

gone fishing sweater



FRAYA[®]



#GONEFISHINGSWEATER

gone fishing sweater

FORKORTELSER:

m = Maske
r = Ret
vr = Vrang

dr = Drejet
sm = Sammen
omg = Omgang

Trøjen strikkes nedefra og op. Først strikkes krop og ærmer, så strikkes alle dele sammen i bærestykket.

KROP:

Slå 144 [156] 168 [180] 192 m op på rundpind 60 cm nr. 2½ med fv 1. Sæt en maske markør i hver side med 72 [78] 84 [90] 96 m masker til hver del. Strik 6 omg rib, 1 r, 1 vr. Skift til rundpind 60 cm nr. 3.

Strik mønster efter diagram. Strik lige op til arbejdet måler 17 [18] 20 [24] 27 cm. Herefter lukkes 6 m af i hver side til ærmegab; dvs. 3 m på hver side af maskemarkørene. Lad arbejdet hvile.

ÆRME:

Slå 36 [42] 42 [48] 54 m op på strømpepinde pind nr. 2½. Sæt en maske markør i starten af omg. Strik 6 omg rib, 1 r, 1 vr. Skift til strømpepinde nr. 3.

Strik mønster efter diagram og tag samtidig 1 m ud på hver side af maske markøren på hver 5 [8] 6 [7] 9 omg, til der er 54 [54] 60 [66] 66 m i alt. De nye masker strikkes med i mønsteret. Fortsæt lige op efter diagram til arbejdet måler 17 [18] 20 [24] 27 cm, det samme som kroppen. Luk 3 m af på hver side af maskemarkøren og lad arbejdet hvile.

Strik et ærme til på samme måde.

BÆRESTYKKE:

Saml alle dele på rundpind 60 cm nr. 3, og sæt en maskemarkør mellem hver del. For- bagstykke: 66 [72] 78 [84] 90 m, ærmer: 48 [48] 54 [60] 60 m. Fortsæt med at strikke efter diagram og lav indtagninger ved at tage 1 m ind, 1 m før og efter maskemarkør. Masken før og efter maske markør strikkes med farve 1. Strik således:

1. omg: Strik ret efter diagram.

2. omg: Strik ret efter diagram og strik indtagninger.

3. omg: Strik ret efter diagram.

4. omg: Strik ret efter diagram og strik indtagninger.

5. omg: Strik ret efter diagram.

6. omg: Strik ret efter diagram.

7. omg: Strik ret efter diagram og strik indtagninger.

Således tages der 24 masker ind på hver 7. omg. Gentag dette 5 [5] 6 [7] 7 gange til der er 84 [96] 96 [96] 108 m tilbage.

Str. 86 [92] 104] 110: Strik 3 ekstra omg. Skift til strømpepinde nr. 2½ og strik 6 omg rib, 1 r, 1 vr. Luk alle masker.

Str 122: Strik 2 ekstra omg og tag ind på 2. omg. Skift til strømpepinde nr. 2½ og strik 6 omg rib, 1 r, 1 vr. Luk alle 100 masker af.

MONTERING:

Hæft alle ender og pres let. Sy sammen under ærmerne.

STØRRELSER

86 [92] 104 [110] 122

MÅL

½ Overvidde:

28 [29] 32 [34] 37 cm

Længde:

32 [34] 36 [41] 44 cm

GARN

Reliable Fraya

70% Wool + 30% Polyamide

50 g = 150 m

or

Steady Fraya

70% Wool + 30% Polyamide

50 g = 150 m

GARNFORBRUG

Farve 1: 100 [150] 150 [150] 200 g

Farve 2: 100 [100] 100 [100] 200 g

STRIKKEFASTHED

I glatstrikk på pinde nr. 3:

25 m x 30 omg = 10 cm x 10 cm

VEJLEDENDE PINDE

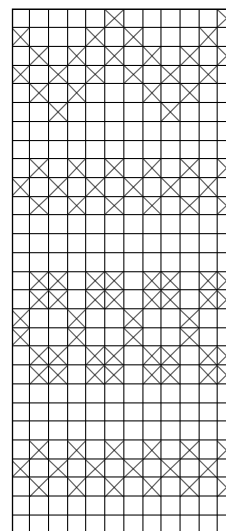
Rundpind 60 cm nr. 2½ og 3,

strømpepinde nr 2½ og 3

OBS: Størrelsen på pindene er kun vejledende. Strikker du fastere end strikkefastheden skal du gå op i pindstørrelse – strikker du løsere skal du gå ned i pindstørrelse.

ANDET/TILBEHØR

Maskemarkører



☐ Fv. 1

☒ Fv. 2